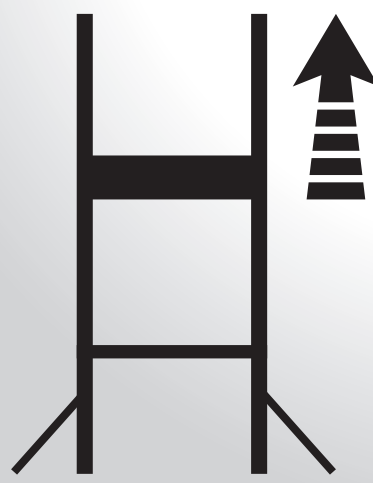


# centaure®

# RÉHAUSSE

pour Quad'UP ÉVOLUTION et Tek'UP



# + 2 m

POUR AUGMENTER LA HAUTEUR DE TRAVAIL DE 2 M

S'ADAPTE SUR LES ÉCHAFAUDAGES QUAD'UP ÉVOLUTION (CODE 347 703) ET TEK'UP (CODE 237 703) EXCLUSIVEMENT À USAGE DOMESTIQUE



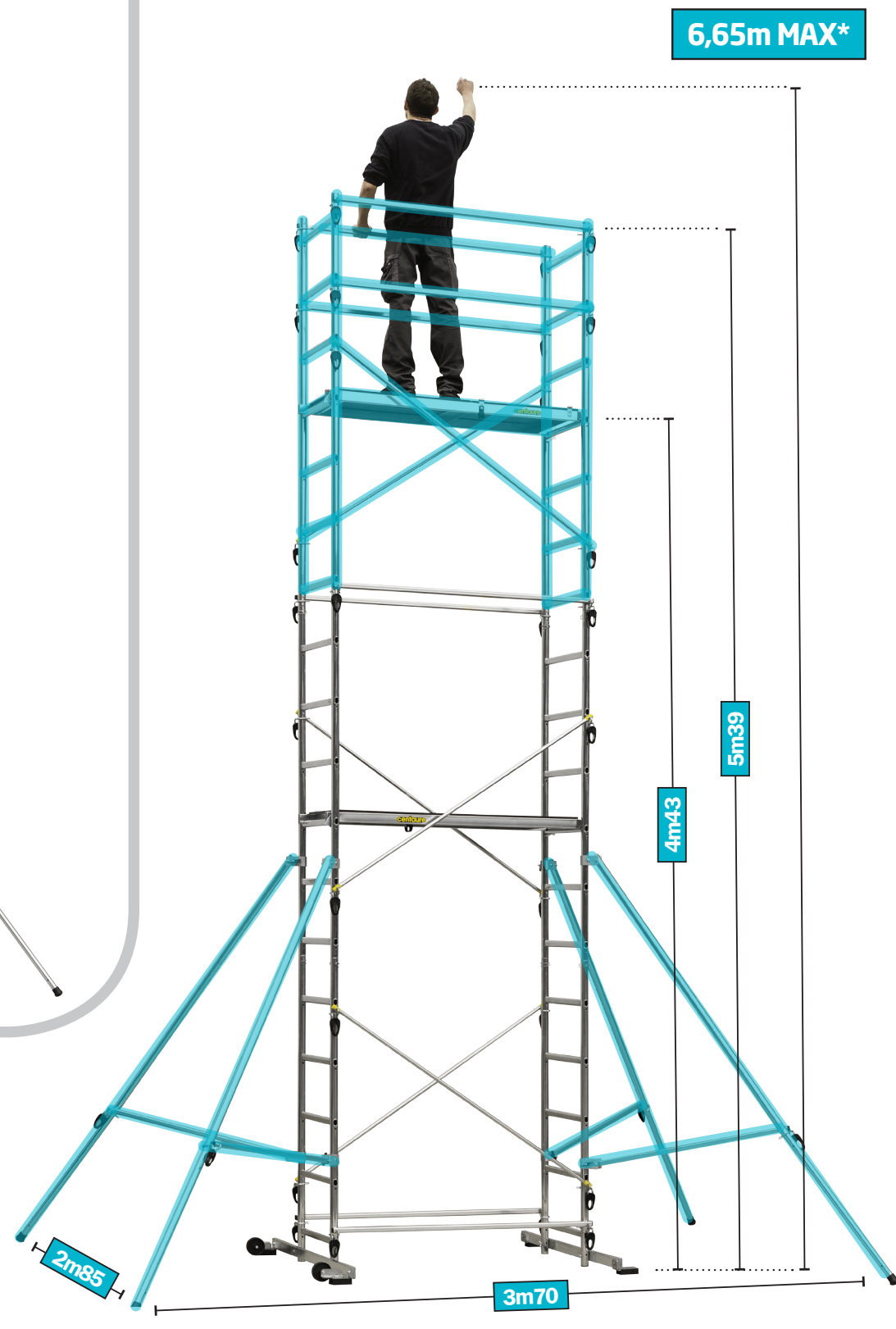
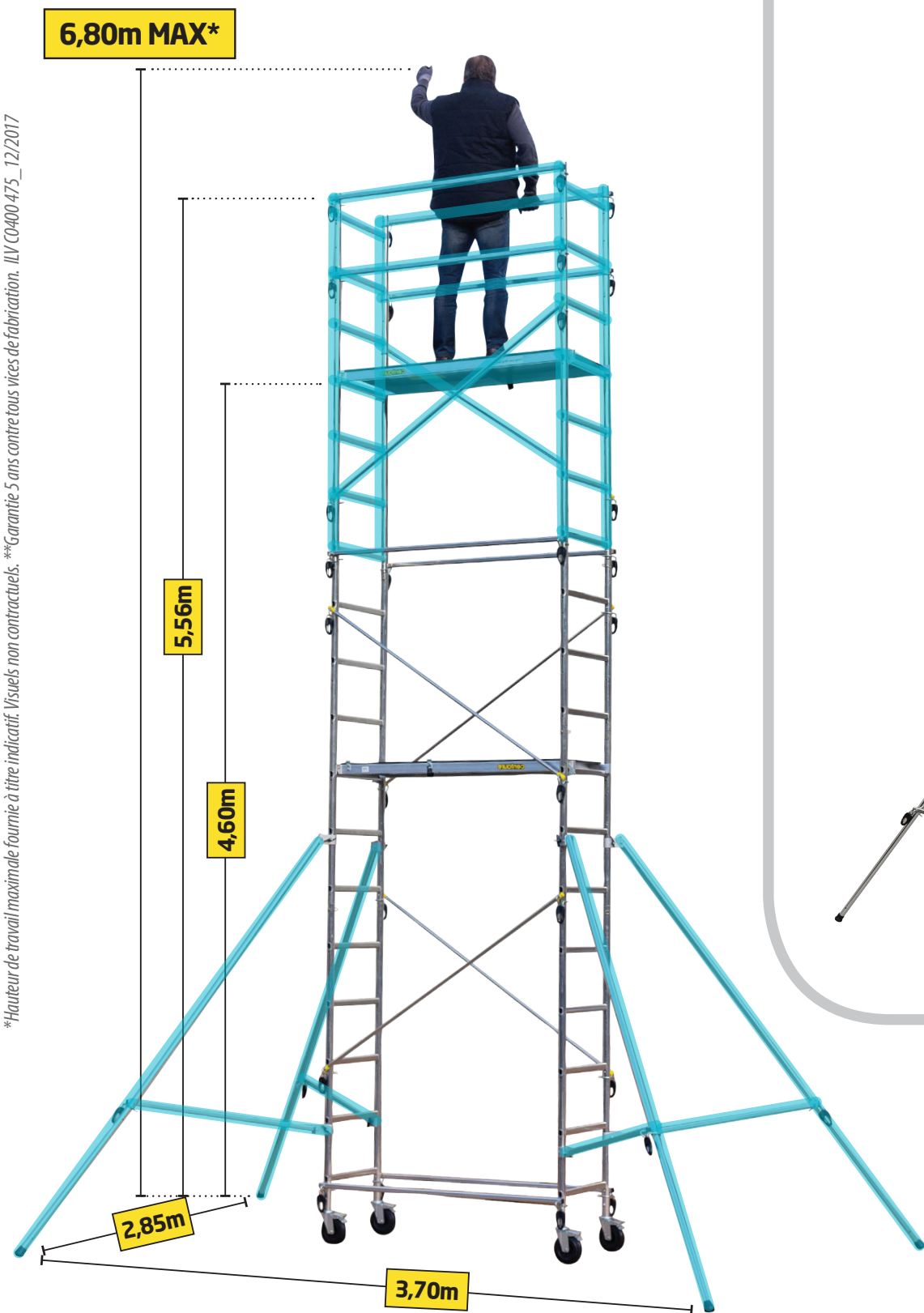
## QUAD'UP ÉVOLUTION + Réhausse

## CONTENU DU COLIS

GB: COMPOSITION OF THE PARCEL  
NL: SAMENSTELLING VAN HET PAKKET  
ES: COMPOSICIÓN DEL PAQUETE  
RU: СОДЕРЖИМОЕ НАБОРА  
PT: COMPOSIÇÃO DA EMBALAGEM  
HU: A CSOMAG TARTALMA

## Tek'UP + Réhausse

\*Hauteur de travail maximale fournie à titre indicatif. Visuels non contractuels. \*\*Garantie 5 ans contre tous vices de fabrication. ILY 0400-475 - 12/2017

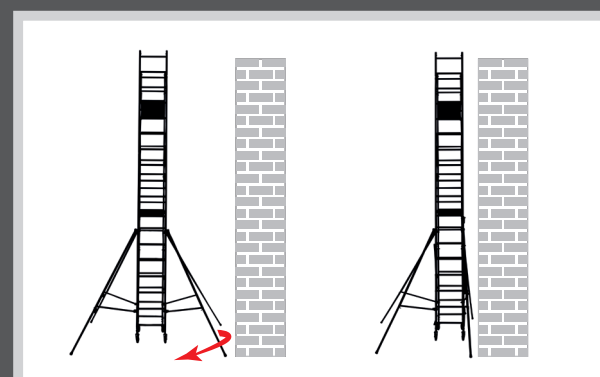
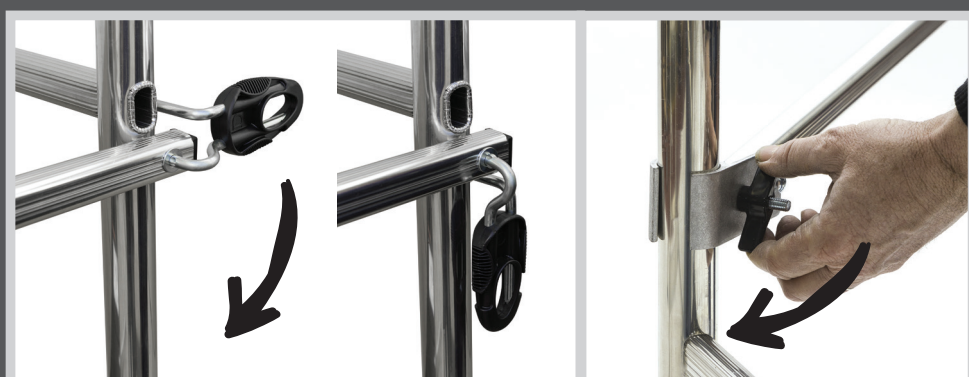


CONFORME À LA NORME FRANÇAISE NF E 85-200 - CLASSE B



## MONTAGE RAPIDE

par mains automatiques pré-montées



RABBATTABLES

## STABILITÉ ASSURÉE

par 4 grands étais réglables en hauteur et pivotants

GB

EXTENSION FOR TEK'UP & QUAD'UP EVOLUTION

Domestic use only  
Adapts on the scaffold TEK'UP & QUAD'UP EVOLUTION to increase the working height by 2m00.  
Quick assembly thanks to the pre-mounted automatic fixing grips.  
Stability provided by 4 big swiveling legs adjustable in height.  
Maximum load on the platform must not exceed 150 KG.  
Compliant with French standard NF E 85-200 Class B  
\*Maximum working height given as rough guide.  
\*\*Guaranteed 5 years against all manufacturing defects.  
Non contractual pictures

NL

TEK'UP en QUAD'UP EVOLUTION VERHOOGING

Aangepast aan de TEK'UP & QUAD'UP EVOLUTION stellages om de werkhogte te verhogen met 2m00.  
Hobbygebruik.  
Snelle montage dankzij de voormonteerde automatische bevestigingen.  
Stabiliteit gegarandeerd met 4 grote roterende steigers die in de hoogte kunnen worden versteld  
Maximale draagkracht 150 kg  
Voldoet aan de norm NF E 85-200 / B  
\*Maximale werkhogte is een richtwaarde  
\*\*5 jaar garantie voor fabricagefouten. Foto's niet bindend

ES

ELEVADOR TEK'UP y QUAD'UP EVOLUTION

Se adapta al andamio TEK'UP y QUAD'UP EVOLUTION para aumentar la altura de trabajo 2 metros.  
Uso doméstico.  
Montaje rápido gracias a las manos automáticas premontadas.  
Estabilidad garantizada mediante 4 grandes puntales regulables en altura y pivotantes  
Carga máxima de uso 150 kg  
Conforme a la norma NF E 85-200 / B  
Las fotos no contractuales.  
\*La altura máxima de trabajo se da a título indicativo.  
\*\*Garantía de 5 años por cualquier vicio de fabricación.

RU

ДОПОЛНИТЕЛЬНАЯ СЕКЦИЯ TEK'UP и QUAD'UP EVOLUTION

для бытового использования  
Адаптируется на вышку TEK'UP и QUAD'UP EVOLUTION ; увеличивает рабочую высоту изделия на 2 метра.  
Быстрая сборка благодаря полностью собранным автоматическим зажимам.  
Максимальная устойчивость благодаря четырём регулируемым и поворотным стабилизаторам.  
Максимальная рабочая нагрузка : 150 кг.  
Соответствует французской норме NF E 85-200  
\*Максимальная рабочая высота указана для справки.  
\*\*Гарантия 5 лет против дефектов производства. Фотографии на упаковке не создают юридических обязательств для продавца.

PT

ELEVACAO TEK'UP e QUAD'UP EVOLUTION

Adapta-se sobre o andaime TEK'UP e QUAD'UP EVOLUTION evolution para aumentar a altura de trabalho em 2m00.  
Adequado para uma utilização regular e para trabalhos bricolage.  
Montagem rápida por meio de retorcedores automáticos pré-montados.  
Estabilidade assegurada por 4 grandes escoramentos de altura regulável e giratórios  
Carga máxima : 150 kg  
Em conformidade com a norma NF E 85-200 / B  
\*Informação da altura máxima de trabalho a título indicativo.  
\*\*Garantia de 5 anos para defeito de fabrico.  
Fotos não contratuais.

HU

Bővítőnyél a TEK'UP & QUAD'UP EVOLUTION állványokhoz

Háztartási használatra  
TEK'UP & Quad UP EVOLUTION állványokhoz, a munkamagasság 2m-re növeléséhez  
Gyors összeszerelhetőség köszönhetően az előre szerelt automata rögzítő markolatoknak  
Stabilitás 4 nagy állítható lábának köszönhetően  
Maximális teherbírás: 150 kg.  
Megfelel a francia NF-E 85-200 szabványnak. (B osztály)  
\* A maximális munkamagasság tájékoztató jellegű.  
\*\* Garancia 5 év a gyártásból eredő meghibásodásokra. Tájékoztató jellegű felvétel.



26,6 kg

CODE CENTAURE : 347 705