

FICHE PRODUIT

GÖLZ[®]
DIAMOND TOOLS & EQUIPMENT

www.golz.fr



DISQUE DIAMANT

BÉTON

CT40



Gamme Technique



Norme : EN13236



Lunettes de protection obligatoires



Consulter le manuel/
la notice d'instructions



Masque obligatoire



Gants de protection obligatoires



Casque de protection obligatoire



Ne pas ébarber



Segments crénelés
turbo - Hauteur de
segments 10 mm



Les disques diamant
soudés laser
présentent une
meilleure résistance



Alésage 25,4
(Autres alésage sur
demande)



Disque spécial Scie à
sol jusqu'à 15 Cv ou
Découpeuse

FICHE PRODUIT

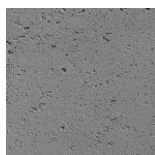


www.golz.fr



DISQUE DIAMANT

Coupe optimale :



Béton



Béton armé



Tuiles



Brique



Parpaing





Matériaux de construction courant

Conseil : alternez les matériaux d'utilisation pour une meilleure longévité de l'outil.

Le CT40 est un disque diamant pour béton. Puissance et rendement sont au rendez vous. Coupe sous arrosage avec scie à sol.

- Segments turbo 10 mm très haut rendement
- Encoches réduites pour un rendement maximal
- Performant sur les coupes à sec ou à eau des matériaux de maçonnerie
- Béton, Béton armé et béton à composants durs, tuiles et matériaux courants
- **Outil idéal pour scie à sol moins de 15 Cv (11Kw)**
- Grande aisance de coupe
- Diamètres : de 350 à 600 mm
- Le CT40 est un disque pour béton vieux en aucun il s'utilise dans un béton de moins de 21 Jours (Béton Frais)

CT40

Ø (mm)	Alésage (mm)	Segments (mm)				Vitesse max (m/s)	Vitesse max (tr/mn)	Machine	Type de Coupe	Code article
		L	l	h	Nbrs					
350	25,4	40	2,8	10	24	100 m/sec	5 500			CT40 351
400	25,4	40	3,2	10	28	100 m/sec	4 780			CT40 401
450	25,4	40	3,6	10	32	100 m/sec	4 250			CT40 451
500	25,4	40	3,6	10	36	100 m/sec	3 800			CT40 501
600	25,4	40	4,0	10	40	100 m/sec	3 170			CT40 601

Matériaux	GRANIT		Marbre reconstitués Carrelage	Béton		Asphalte
	Riche en quartz	Pauvre en Quartz		Non-armé	Armé	
Vitesse périphérique en m/sec	25 - 30	32 - 40	40 - 50	30 - 50	30 - 40	45 - 60