

FICHE PRODUIT

GÖLZ[®]
DIAMOND TOOLS & EQUIPMENT

www.golz.fr



PLATEAUX DE PONÇAGE DIAMANT

BÉTON

DS22



Gamme Standard



Norme : EN13236



Lunettes de protection obligatoires



Consulter le manuel/ la notice d'instructions



Masque obligatoire



Gants de protection obligatoires



Casque de protection obligatoire



Ne pas ébarber



Double Piste- Hauteur de segments 8 mm



Alésage 22,23 (Autres alésage sur demande)



Assiette à segments brasés argent



Disque pour ponceuse portable et meuleuse, filaire ou batterie

FICHE PRODUIT

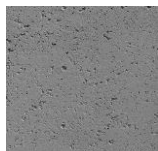


www.golz.fr



PLATEAUX DE PONÇAGE DIAMANT

Coupe optimale :



Béton



Pierre



Matériaux de construction courant

Conseil : alternez les matériaux d'utilisation pour une meilleure longévité de l'outil.

Le DS22 est un plateau de ponçage diamant de milieu de gamme pour le béton et la pierre, à grande polyvalence dans les matériaux de construction.

- Segments brasés à l'argent
- Conçue pour des travaux de surfacage des matériaux de construction
- Longévité et endurance grâce au double rang de segments
- Rendement optimal pour des travaux dans le béton et le béton armé
- Surfacage précis, rapide et régulier des surfaces inégales
- Hauteur de segment : 8 mm
- Très bon rapport Qualité / Prix
- Diamètres : de 105 à 180 mm

DS22										
Ø (mm)	Alésage (mm)	Segments (mm)				Vitesse max (m/s)	Vitesse max (tr/mn)	Machine	Type de Coupe	Code article
		L	I	h	Nbrs					
105	22,23	32	4,5	8	16	80 m/sec	15 250			DS22 105
125	22,23	32	4,5	8	20	80 m/sec	12 250			DS22 125
180	22,23	32	4,5	8	24	80 m/sec	8 600			DS22 180