

# FICHE PRODUIT

**GÖLZ**<sup>®</sup>  
DIAMOND TOOLS & EQUIPMENT

[www.golz.fr](http://www.golz.fr)

DISQUE DIAMANT



**BÉTON**

**DTS30**



*Gamme Universel Basic*



**Norme : EN13236**



Lunettes de protection obligatoires



Consulter le manuel/ la notice d'instructions



Masque obligatoire



Gants de protection obligatoires



Casque de protection obligatoire



Ne pas ébarber



Segment frittés,  
crénelés turbo -  
Hauteur de segments  
10 mm



Alésage 22,23  
(Autres alésage sur  
demande)



Existe en version avec  
flasque à moyeu  
déporté M14



Version Flasqué  
Alésage M14



Pour meuleuses  
angulaires avec ou  
sans fil

# FICHE PRODUIT

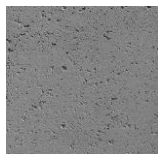


[www.golz.fr](http://www.golz.fr)



## DISQUE DIAMANT

### Coupe optimale :



Béton



Béton armé



Tuiles



Brique



Parpaing



Matériaux de construction courant

**Conseil : alternez les matériaux d'utilisation pour une meilleure longévité de l'outil.**

Le DTS30 est un disque diamant d'entrée de gamme pour béton, à grande polyvalence dans les matériaux de construction.

- Segments frittés crénelés turbo
- Tôle perforée, ventilée
- Performant sur les coupes à sec des matériaux de maçonnerie
- Béton, béton armé, tuiles et matériaux courants
- Grande aisance de coupe
- Hauteur de segment : 10 mm
- Très bon rapport Qualité / Prix
- Existe en version avec flasque à moyeu déporté M14 spécial coupes profondes en 125 et 230
- Diamètres : de 115 à 230 mm

DTS30										
Ø (mm)	Alésage (mm)	Segments (mm)				Vitesse max (m/s)	Vitesse max (tr/mn)	Machine	Type de Coupe	Code article
		L	I	h	Nbrs					
115	22,23	37	2,0	10	8	80 m/sec	13 200		 	DTS30 115
125	22,23	36	2,0	10	9	80 m/sec	12 250			DTS30 125
230	22,23	35	2,8	10	18	80 m/sec	6 600			DTS30 230
DTS30 FLASQUÉ M14										
125	M14	36	2,0	10	9	80 m/sec	12 250		 	DTS30 126
230	M14	35	2,8	10	18	80 m/sec	6 600			DTS30 231

Matériaux	GRANIT		Marbre reconstitués Carrelage	Béton		Asphalte
	Riches en quartz	Pauvres en quartz		Non-armé	Armé	
<b>Vitesse périphérique en m/sec</b>	<b>25 - 30</b>	<b>32 - 40</b>	<b>40 - 50</b>	<b>30 - 50</b>	<b>30 - 40</b>	<b>45 - 60</b>