

FICHE PRODUIT

GÖLZ[®]
DIAMOND TOOLS & EQUIPMENT

www.golz.fr



PLATEAUX DE PONÇAGE POLYCRISTALLIN

BÉTON

PKD F - GRAIN FIN



Gamme Prémium



Norme : EN13236



Lunettes de protection obligatoires



Consulter le manuel / la notice d'instructions



Mask obligatoire



Gants de protection obligatoires



Casque de protection obligatoire



Ne pas ébarber



Polycristallin grain fin



Alésage 22,23
(Autres alésage sur demande)



Assiette polycristallin
brasés à l'argent



Disque pour ponceuse
portable et meuleuse,
filaire ou batterie

FICHE PRODUIT

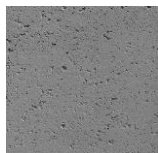


www.golz.fr



PLATEAUX DE PONÇAGE POLYCRISTALLIN

Coupe optimale :



Béton



Peinture époxy



Peinture résine



Colle



Crépi

Conseil : alternez les matériaux d'utilisation pour une meilleure longévité de l'outil.

Le PKD-F est un plateau de Polycristallin très rapide et idéal pour poncer la résine Époxy comme pour décaper les revêtements résineux. Utilisez une meule de surfaçage (DS36T) après utilisation du PKD pour garantir une meilleure finition.

- Segments brasés à l'argent
- Entre 5 et 10 fois plus de rendement que les plateaux traditionnels
- Décapage des revêtements résines adhésives
- Maçonnerie et crépi
- Trous de ventilation : meilleure évacuation des poussières
- Béton, Colle, peinture époxy, RPE (crépi plastique)
- **Ponçage spécial EPOXY Peinture résine RPE**
- Outil équilibré, confort de ponçage optimal avec une excellente stabilité du plateau
- Segments auto-avivants
- Grain fin
- Diamètres : 125 mm

PKD F - GRAIN FIN

Ø (mm)	Alésage (mm)	Segments (mm)				Vitesse max (m/s)	Vitesse max (tr/mn)	Machine	Type de Coupe	Code article
		L	I	h	Nbrs					
125	22,23			5	12	80 m/sec	12 250			PKD-F-125