

Série Kraftform Micro



| | | | |
|--------------------------|---------------|----------------------------------|--------------|
| EAN: | 4013288031976 | Dimension: | 157x13x13 mm |
| Numéro de pièce: | 05118022001 | Poids: | 14 g |
| Numéro d'article: | 2050 PH Micro | Pays d'origine: | CZ |
| | | Numéro de tarif douanier: | 82054000 |

- Tournevis Kraftform Micro pour vis à fente et vis cruciformes Phillips-Recess
- Manche Kraftform Micro multicomposants pour un vissage rapide et ergonomique
- Avec dispositif anti-roulement et tête rotative pour un vissage rapide
- L'empreinte Black Point optimise la précision et la protection anticorrosion
- Avec "Take it easy" : trouver facilement le bon profil grâce à la couleur et la bonne taille grâce au marquage

Tournevis haute qualité Wera Micro, pour vissages en mécanique de précision. La crête pivotante servant d'appui à la main et la zone de rotation rapide située juste en-dessous permettent un "tortillement" très rapide. Le repositionnement fastidieux de la main n'a plus lieu d'être. La zone de puissance, incluant des zones tendres, permet la transmission de couples de serrage/desserrage élevés, la zone de précision garantissant quant à elle le bon angle de rotation lors des travaux d'ajustage. La pointe Wera Black Point offre un parfait ajustement et une protection optimisée contre la corrosion. Le repéreur d'outils "Take it easy" avec repérage couleur en fonction des pointes et des poinçons de calibre, pour trouver facilement et rapidement l'outil nécessité.



Lien
https://products.wera.de/fr/tournevis_serie_kraftform_micro_2050_ph_micro.html

Wera - 2050 PH Micro
 05118022001 - 4013288031976

Wera Werkzeuge GmbH
 Korzter Straße 21-25
 D-42349 Wuppertal
 Tel: +49 (0)2 02 / 40 45-0
 E-Mail: info@wera.de

Série Kraftform Micro

Manche Kraftform Micro



En électronique et mécanique de précision, le vissage s'avère souvent pénible et chronophage. Nous ne voulons pas nous en contenter. Nous sommes conscients de ce qui compte pour l'utilisateur : la vitesse de travail, le couple, la précision et avons volontairement planché sur le sujet.



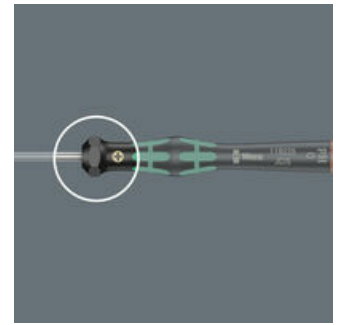
Manche tournevis multicomposants pour travailler avec une ergonomie maximum.

Le tournevis virtuose de l'électronicien



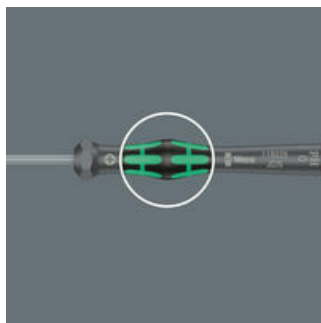
Le Kraftform Micro, avec ses trois zones disposées bien spécifiquement, répond parfaitement à ces exigences. La tête rotative, sur laquelle la main peut prendre appui, complète idéalement ces atouts.

La zone de précision



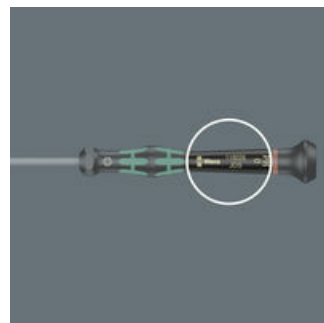
La zone de précision, surplombant directement la lame, permet à l'utilisateur de "ressentir" le bon angle de rotation lors des opérations d'ajustement.

La zone de puissance



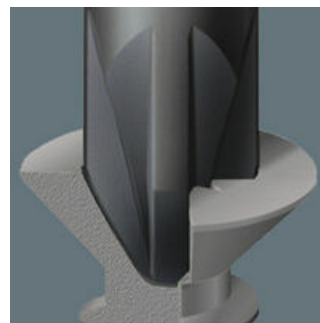
Située à proximité de la pointe de la lame, la zone de puissance incorporant des zones tendres permet la transmission de couples de serrage/desserrage élevés sans perdre le contact avec la vis.

La zone à rotation rapide



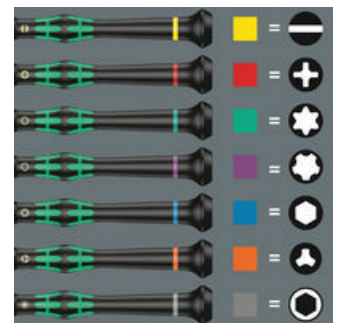
La zone à rotation rapide sous la tête pivotante permet un vissage à toute vitesse.

L'empreinte Wera Black Point



L'empreinte Wera Black Point, conjuguée à un procédé de trempe sophistiqué, garantit une haute longévité, une protection accrue contre la corrosion et un parfait ajustement.

Repéreur d'outils « Take it easy »



Tournevis avec "Take it easy" : une couleur en fonction de l'empreinte et marquage de la taille.






Lien
https://products.wera.de/fr/tournevis_serie_kraftform_micro_2050_ph_micro.html

Wera - 2050 PH Micro
 05118022001 - 4013288031976

Wera Werkzeuge GmbH
 Korzter Straße 21-25
 D-42349 Wuppertal
 Tel: +49 (0)2 02 / 40 45-0
 E-Mail: info@wera.de

Série Kraftform Micro

Autres variantes de cette famille de produits:

| |  |  mm |  mm |  mm |  inch |
|---------------------------------|---|---|---|---|---|
| 05345290001 ^{1),2)} | PH 000 | 40 | 97 | 1,5/2,5 | 1 9/16 |
| 05118019001 ^{1),2)} | PH 00 | 40 | 97 | 1,8/2,5 | 1 9/16 |
| 05118020001 ¹⁾ | PH 00 | 60 | 97 | 2,5 | 2 3/8 |
| 05118026001 ³⁾ | PH 0 | 40 | 97 | 3,0 | 1 9/16 |
| 05118022001³⁾ | PH 0 | 60 | 97 | 3,0 | 2 3/8 |
| 05118023001 | PH 1 | 60 | 97 | 4,0 | 2 3/8 |
| 05118024001 | PH 1 | 80 | 97 | 4,0 | 3 1/8 |

1) Optimisés pour les vis PH asiatiques

2) Lame détournée au nominal sur 10 mm

3) Calibre 0 modifié conformément à JCS 0 (Japanese Camera Industrial Standard)

Lien

https://products.wera.de/fr/tournevis_serie_kraftform_micro_2050_ph_micro.html

Wera - 2050 PH Micro
05118022001 - 4013288031976

Wera Werkzeuge GmbH
Korzter Straße 21-25
D-42349 Wuppertal
Tel: +49 (0)2 02 / 40 45-0
E-Mail: info@wera.de