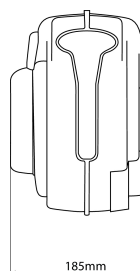
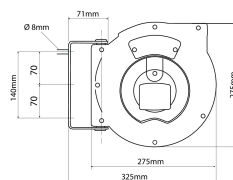


Enrouleur électrique automatique



DESCRIPTIF

Descriptif :

- Avec disjoncteur thermique.
- Enroulement automatique à ressort.
- Coque en plastique antichoc.
- Système de blocage du câble à la longueur désirée.
- Câble néoprène H07RN-F.

Les plus :

- Etrier de fixation murale en acier peint, orientable

Référence	Câble	Modèle	Type	Type de protection	Dimensions
09442	3G2,5mm ²	automatique	mural	avec disjoncteur thermique	290x290x205mm
Longueur	Poids	Puissance maxi			
10m	5,1kg	1600W câble enroulé - 3000W câble déroulé			

