

**2PROVA VESTE CHABRIAS**

**Tissus**

**2098**  
65% lenzing FR 22% aramide  
12% PA 1% antistatique 300 gr/m<sup>2</sup>

**Descriptif**

Ecusson brodé A6855 sur manche gauche  
Broderie A2909 sur bas de manche droite  
Entretien industriel  
Tailles 0 à 6

**Coloris**



Gris  
charcoal



Bleu  
marine

**Normes**



EN 11612  
A1 A2 B1 C1 E2 F1



EN 13034  
type 6



EN 1149-5

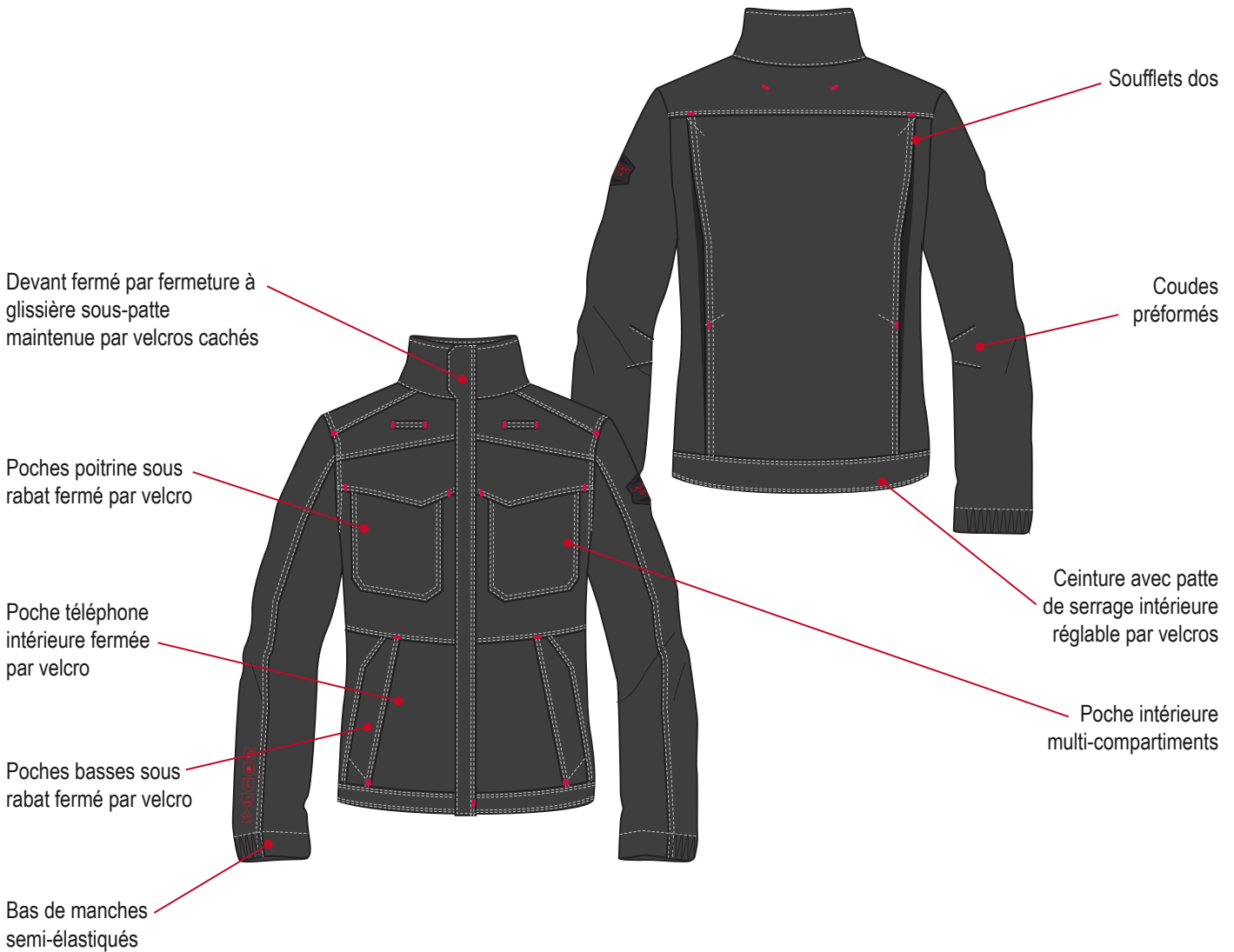


EN 11611  
A1 CLASSE 1



CEI 61482-2  
CLASSE 1

INDISSOCIABLE AVEC PANTALON 1PRO



Date : / /  
Signature :