

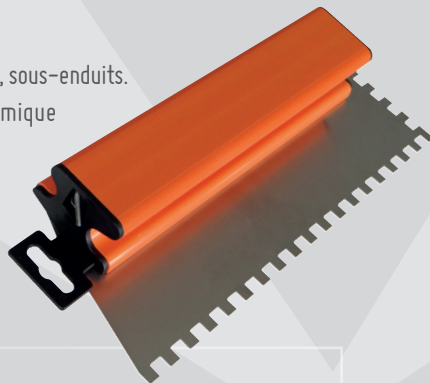
# ERGOLAME® DENTÉ

## UTILISATION

- Pour l'encollage des carreaux, faïence, isolants, sous-enduits.
- Un geste facilité grâce à sa poignée ergonomique et sa lame dégagée.

## CARACTÉRISTIQUES

- lame interchangeable.
- lame inox dentée 120 mm, épaisseur 0,6 mm.



## Façadier I.T.E.



227920  
8x9



227930  
8x8

## Carreleur



227700  
6x6



227710  
10x10



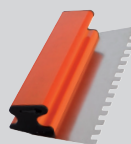
227720  
8x9



227800  
6x6



227830  
8x8



227810  
10x10



227840  
1/2 rond



227820  
8x9