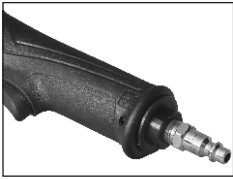


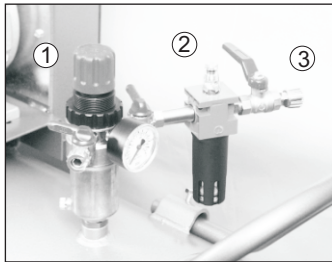
## Raccordement



La clé à chocs 1/2 pouce, 407 Nm est livrée avec un embout raccord

Les accessoires Lacmé sont munis d'embouts raccords rapides permettant un raccordement immédiat par enclenchement dans les coupleurs qui équipent tous les tuyaux. Lors du "désenclenchement", les coupleurs se ferment automatiquement, évitant ainsi de manoeuvrer les robinets sur lesquels sont branchés les tuyaux.

## Filtration et lubrification



- 1) Epurateur-détendeur
- 2) Lubrificateur
- 3) Robinet de sortie

**Deux précautions à respecter lors de l'utilisation d'outils pneumatiques.**

### - Le Filtrage.

Tous les outils pneumatiques doivent être alimentés par un air sec et dépourvu d'impuretés, d'où la nécessité d'intercaler un épurateur-détendeur entre le compresseur et l'outil, qui permet de filtrer et de régler la pression.

### - La Lubrification.

Les outils à moteur pneumatiques doivent être OBLIGATOIREMENT LUBRIFIÉS. Il faut donc intercaler un lubrificateur entre l'outil et l'épurateur-détendeur.

Noter bien :

Il est recommandé de respecter les pressions d'utilisations conseillées. Une utilisation fréquente à une pression d'utilisation trop élevée, peut entraîner une usure accélérée de l'appareil.

# LACMÉ

## DÉCLARATION DE CONFORMITÉ

Nous certifions, par la présente, que le matériel neuf désigné ci-dessous :

**Clé à chocs 1/2 pouce : 407 Nm**

**Réf. : 340.310**

est conforme aux dispositions de la Directive machines (2006/42/CE).

Fait à LA FLÈCHE, le 8 octobre 2018  
La Direction,

Marc BOUILLOUD.



Les Pelouses,  
route du Lude  
72200 LA FL ÈCHE  
Tél. : 02.43.94.42.94  
Fax : 02.43.45.24.25

340310-clé-choc12-407 mm.CDR-081123\_CL



## Notice d'utilisation

# LACMÉ



**PRO  
"EXTRA COURTE"**

*Machine légère très compact et puissante parfaitement adaptée aux travaux :*

- de mécanique et de carrosserie,
- d'entretien légers sur poids lourds,
- de montage et de maintenance dans l'industrie.

*Spécialement conçue pour un confort d'utilisation optimal grâce à son corps composite et sa poignée anti-glisse en élastomère souple.*

## Outillage

## air comprimé professionnel

## CLÉ À CHOCS

**1/2 pouce  
407 Nm**

**Réf. : 340.310**

**Équipement :**

- Inverseur de sens de rotation/ régulateur de couple combiné 3 positions
- Echappement orientable à la poignée.
- 1 raccord rapide.

### Caractéristiques :

Vitesse à vide	6.500 tr/min
Carré d'entraînement	1/2 pouce
Capacité de serrage	M16
Couple de serrage Maxi.	407 Nm - 40,7 m.kg
Consommation d'air moy.	400 l/min - 24 m³/h
Pression d'utilisation	6-7 bars
Raccord entrée d'air	1/4 (PT)
Tuyau recommandé	Øint 8 - 10 mm
Encombrement	250 x 68 mm
Poids	1,4 kg

### Vibrations et niveau sonore :

Vibrations EN ISO 28927-2	Niveau sonore EN ISO 15744
A vide 7,48 m/s <sup>2</sup>	<b>Pression acoustique</b> A vide : 94 B(A)
	<b>Puissance acoustique</b> A vide : 105 dB(A)
<b>Incertitude de mesure</b> K = 1,5 m/s <sup>2</sup>	<b>Incertitude de mesure</b> K = 3 dB

### Recommandations :

*Il est recommandé lors de l'utilisation de cet accessoire de porter des EPI.*

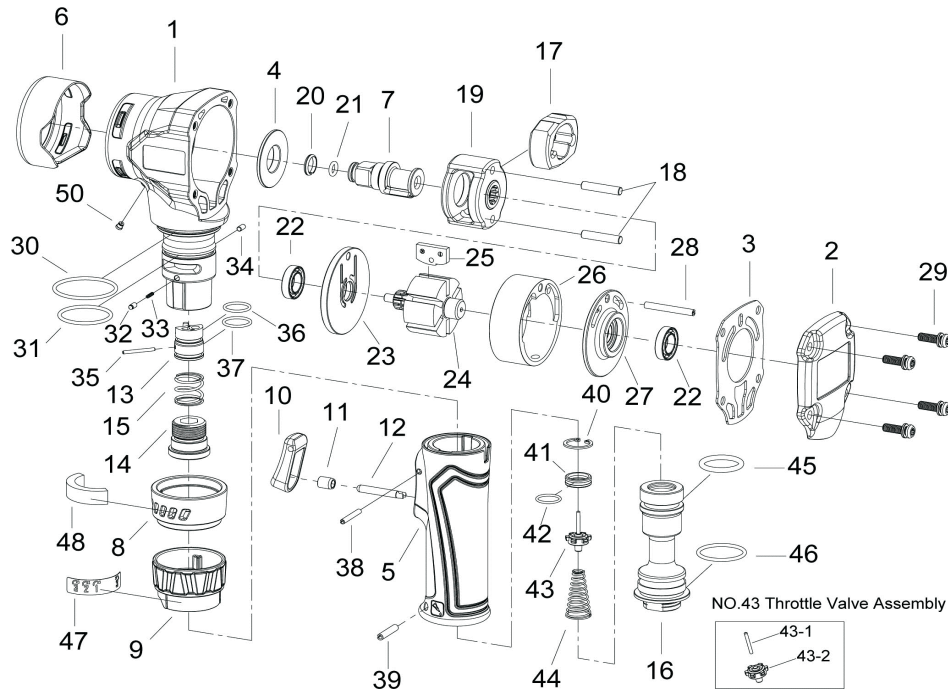
Retrouvez  
nos produits sur  
[www.lacme.com](http://www.lacme.com)

Lire attentivement cette notice avant de faire fonctionner cet outil.

## Vue éclatée clé à chocs 1/2" : 407 Nm

Pour toute commande de pièces détachées préciser la référence de la clé à chocs, suivie du numéro de la pièce et de la quantité souhaitée.

Ex : 340.310 18 Goupille de marteau 2 pcs



Rep.	Désignation	Rep.	Désignation	Rep.	Désignation
01	Corps	19	Carter marteau	37	Joint torique
02	Déflexeur arrière	20	Attache douille	38	Goupille élastique
03	Joint de déflexeur arrière	21	Joint torique	39	Goupille élastique
04	Bague	22	Roulement à billes	40	Retenue
05	Poignée	23	Plaque frontale	41	Siège de papillon
06	Protection avant	24	Rotor	42	Joint torique
07	Carré 1/2"	25	Pale de rotor	43	Ensemble papillon
08	Déflexeur d'échappement	26	Cylindre	44	Ressort
09	Inverseur de sens de rotation	27	Plaqué extrémité arrière	45	Joint torique
10	Gâchette	28	Goupille élastique	46	Joint torique
11	Bague	29	Vis	47	Silencieux
12	Tige de gâchette	30	Joint torique	48	Graisseur
13	Inverseur de valve	31	Joint torique		
14	Vis	32	Goupille		
15	Ressort	33	Goupille		
16	Entrée d'air	34	Goupille		
17	Marteau	35	Goupille		
18	Goupille de marteau	36	Joint torique		

## Echappement orientable



La lubrification de la clé à chocs s'effectue par l'huile véhiculée dans l'air du compresseur ou du réseau qui l'alimente.

L'échappement est orientable en tournant la bague sur la partie supérieure de la poignée.

La bonne orientation de l'échappement de l'outil évite ainsi de se lubrifier les mains, la tenue de travail, le poste de travail...

## Inverseur de sens de rotation / régulateur de couple combiné



La molette située sur le manche de l'outil, permet à la fois, de régler la force de couple de serrage (position 1.2 et 3) [tourner la molette vers la droite], et d'inverser le sens de rotation (dévisser) en profitant du couple maximum de desserrage en effectuant un seul geste [tourner la molette vers la gauche].

## Accessoires



**Jeu de 10 douilles 1/2 pouce pour clé à chocs 1/2 :**  
douilles : 11, 12, 13, 14, 16, 17, 19, 21, 22 et 24 mm  
En chrome molybdène.

**Jeu de 10 douilles + rallonge Réf : 348.104**

**Rallonge 1/2 pouce long.125 mm Réf : 335.004**



La clé à chocs 1/2 pouce (réf : 340.310) est livrée sans le jeu de 10 douilles et sans la rallonge.

## Quelques consignes de sécurité

**. Ne jamais utiliser de douilles à main. Utilisez uniquement des douilles de percussion en bon état. Des douilles en mauvais état réduisent la puissance de percussion et peuvent aussi se briser et causer des blessures (vérifier l'état des douilles régulièrement).**

**. Ne jamais tenir la douille pendant que vous travaillez.**

**. Lorsque vous utilisez une rallonge articulée, veillez à ne jamais faire fonctionner la clé sans qu'il n'y ait de point de contact avec la pièce de travail. La clé pourrait tourner trop rapidement et faire détacher la rallonge articulée, avec tous les risques que cela peut engendrer.**