

### Caractéristiques

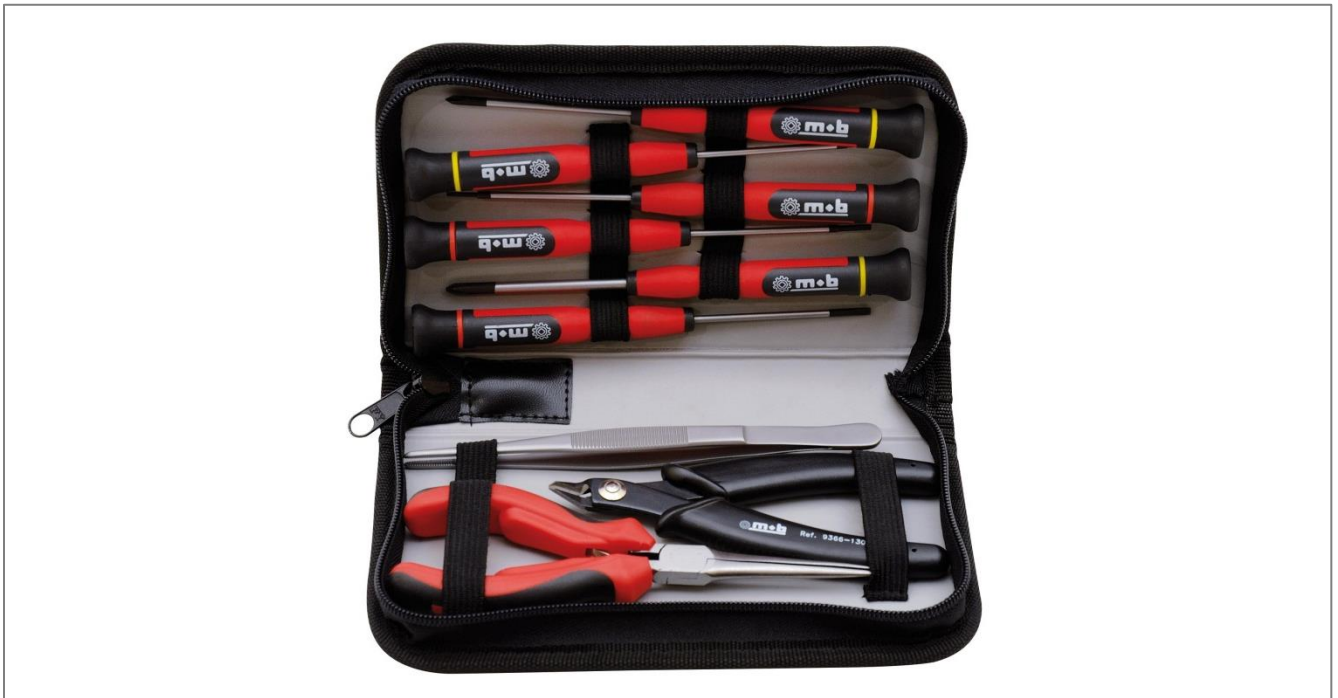
9 outils Micro tournevis, pinces, brucelle.

Tournevis Micro : tête pivot pour plus de rapidité et un appui dans la main. Code couleur selon l'empreinte. Empreinte phosphatée pour un meilleur grip sur la vis. Empreintes précises pour un usage professionnel.





Pinces Micro : 1 pince bec long manche bi-matière et une pince coupante à ras.

Une brucelle arrondie.

Présentation en trousse zippée.



### Données produits

	 g	G	Ref.			Code EAN
 9 pcs	390	E	9369090101	1	10	3303809003294



2, rue de Bergognon  
42500 LE CHAMBON FEUGEROLLES – France  
[www.mob-mondelin.fr](http://www.mob-mondelin.fr)

### Composition

9 outils Micro tournevis, pinces, brucelle - trousse zippée



9366

Pince coupante à ras  
Diagonal cutting nippers - flush  
Seitenschneider



9340

Brucelle arrondie  
Round tweezers  
Pinzette rund



9160

1,5 - 2.0 - 2.5 mm



9361

Pince à becs demi-ronds effilés  
Half round nose pliers - pointed  
Flachrundzange spitze Form



9162

PH00 - PH0 - PH1



# TOURNEVIS DE PRÉCISION MICRO

## MICRO PRECISION SCREWDRIVER

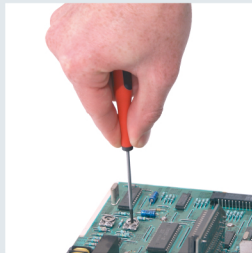
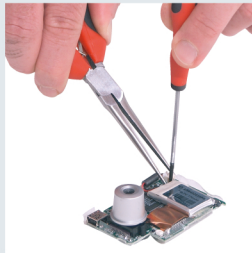
**micro**

### SPÉCIAL PRÉCISION

- Empreinte phosphatée
- Code couleur
- Cotes garanties.
- Tête pivot.

### PRECISION

- *Phosphated tip*
- *Colour code*
- *Guaranteed dimensions.*
- *Pivoting head.*



# PINCES DE PRÉCISION BI-MATIÈRE

## NERTECH PRECISION PLIERS

**micro**

Tête fine en acier trempé.  
Structure de tête entrecassée pour éviter les jeux.  
*Thin nose made up of hardened steel. A range designed for any precision work: precision mechanics, electricity and electronics.*



Précision : Ressort d'ouverture qui permet une approche contrôlée.  
Une gamme étudiée pour toute application exigeant de la précision :  
petite mécanique, électricité fine, électronique...

### MANCHE BI-MATIÈRE

- Polypropylène : résistance.
- Elastomère : grip antiglisse et confort.

### NERTECH HANDLE

- Polypropylene: resistance.
- Elastomere: anti-sliding grip and comfort.



Pince coupe à ras tête fine.  
*Diagonal cutting pliers - flush cut.*



Manche bien calé dans la paume.  
*Good position of the handle in the hand.*