

Caractéristiques





- Pour tous vos travaux sous tension ou à proximité d'installations sous tension (jusqu'à 1000V en courant alternatif et 1500V en courant continu).
- Pinces et tournevis conformes à la norme européenne EN60900 et de plus, certifiés VDE, l'organisme le plus exigeant en matière d'outils isolés. Outils testés unitairement à 10 000 V (tests diélectriques).
- Gaine diélectrique bimatière pour une sécurité absolue et un plus grand confort d'utilisation.
- PINCES : butée d'arrêt pour empêcher le glissement du doigt. Acier Chrome-Vanadium. Tranchant ou parties travaillantes traitées par induction. Température d'utilisation de - 20° C à + 70° C.

COFFRET : en Polyéthylène Haute Densité (PEHD), léger et résistant. Fermoirs métalliques. Mousse bicolore pour un repérage facile des manquants. Mousse haute densité, à cellule fermée, qui ne prend pas l'humidité. Les outils sont calés en douceur.

- Dimensions : 405x225x60 mm
- Compatible Fusion Box : peut se glisser sur un plus grand coffret d'outillage.



Données produits

Content	Dimensions mm	 g	G	Ref.			Code EAN
 8 pcs	405x225x60	1750	IN	9436008001	1		3303809003355



2, rue de Bergognon
42500 LE CHAMBON FEUGEROLLES – France
www.mob-mondelin.fr

Composition

8 pièces

1 pince universelle isolée 1000V

1 pince coupante isolée 1000V

1 pince à dénuder isolée 1000V

4 tournevis 3,5 – 4- 5,5 – PZ1 isolés 1000V

1 testeur



9305

160 mm

Diagonal cutting nippers 160 mm
Seitenschneider 160 mm



9304

160 mm

Combination pliers 160 mm
Kombinationszange 160 mm



9303

160 mm

Adjustable wire stripping 160 m
Abisolierzange 160 mm



9100

3,5-4-5,5 mm

3,5-4-5,5 mm



9103

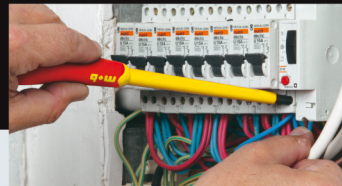
PZ1

PZ1



9100

Voltage detector screwdriver
Spannungsprüfer



LA SÉCURITÉ DU TRAVAIL

Conformes à la norme européenne EN 60900.
Outils pour travaux sous tension de 1000 V en courant alternatif et 1500 V en courant continu. L'isolation de chaque tournevis est testée à 10 000 V. La conformité à la norme des produits et du processus de fabrication est attestée par l'organisme de contrôle VDE-GS. Le marquage des tournevis garantit cette qualité : 1000 V AC et DVE-GS.



①



②

LA PERFORMANCE DES PRODUITS

L'isolation performante des lames est obtenue par injection.

- ① L'acier des lames est allié au chrome, vanadium et molybdène ; elles sont usinées et trempées pour obtenir la précision et la durabilité des extrémités.
- ② La poignée ergonomique bi-matière assure la puissance sans fatigue.

SAFETY AT WORK

Conformity with the European norm EN60900.
Tools for jobs of 1000 V in alternating current, 1500 V in direct current. Each screwdriver insulation is tested at 10 000 V. The VDE-GS control organisation certifies the products conformity with the norm as well as the manufacturing process. This quality is guaranteed by the screwdriver marking: 1000 V AC DVE GS.

THE PRODUCTS PERFORMANCE

The blades high insulation is obtained by injection.

- ① The blades steel is alloyed with chrome, vanadium and molybden ; they are machined and hardened to get the precision and durability of the ends.
- ② The bimaterial ergonomic handle allows to gain power (without getting tired).



PINCES ISOLÉES 1000 V

1000 V INSULATED PLIERS



► Pour tous vos travaux sous tension ou à proximité d'installations sous tension (jusqu'à 1000 V en courant alternatif et 1500 V en courant continu). Gaine diélectrique bimatière pour une sécurité absolue et un plus grand confort d'utilisation.

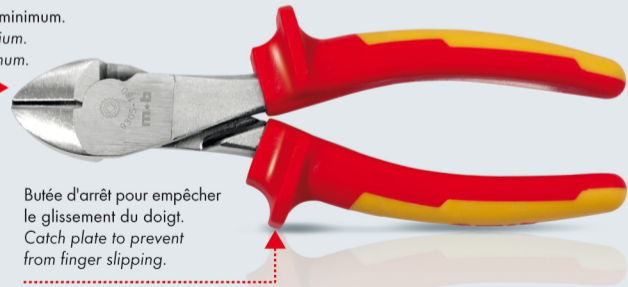
► For all your operations under tension or near facilities under tension (until 1000 V in alternating current and 1500 V in direct current). Dielectrical bimaterial sheath for a total safety and a better comfort in use.



Pinces en chrome molybdène.
Dureté de l'arête de coupe : 58 HRC minimum.
Pliers made up of molybdenum chromium.
Cutting edge hardness: 58 HRC minimum.

► Conforme à la norme européenne EN60900 et certifié VDE, l'organisme le plus exigeant en matière d'outils isolés.

Chaque outil fait l'objet d'un test diélectrique unitaire à 10 000 volts pendant 10 secondes.
In conformity with the EN60900 European norm and VDE certified. Each tool is submitted to a dielectrical test at 10 000 volts during 10 seconds.



Butée d'arrêt pour empêcher le glissement du doigt.
Catch plate to prevent from finger slipping.