

Présentation : Pour définir la classe de consistance du béton il est nécessaire de mesurer l'affaissement du béton (SLUMP) ou son diamètre d'étalement.

Classe d'affaissement	Affaissement (mm)
S1	10-40
S2	50-90
S3	100-150
S4	160-210
S5	≥ 220

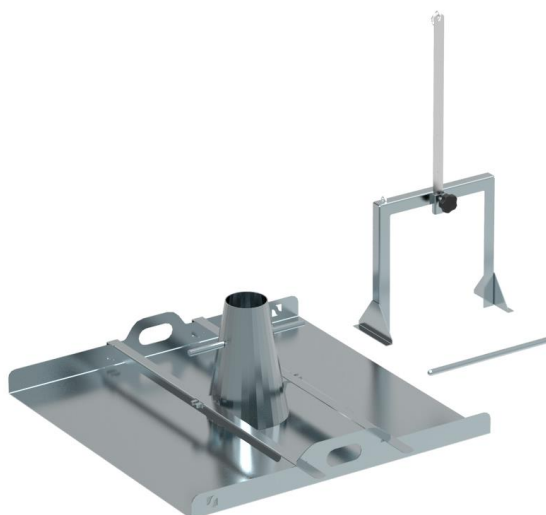


Utilisation : Mesure de l'affaissement (SLUMP) dans le cadre de la norme NF EN 12350-2 d'un béton compris entre 10 mm et 200 mm.

Composition :

- Un moule sans fond de forme tronconique, indéformable, muni de 2 poignées et d'un dispositif de fixation permettant de le fixer sur la surface d'appui.
- Une surface d'appui constituée d'une tôle rigide et de 2 poignées.
- Une tige de piquage à extrémités hémisphériques.
- Un portique de mesure rigide dont la partie supérieure horizontale reçoit une règle de lecture coulissante susceptible d'être immobilisée par une vis de pression.
- Une pelle pour le béton.

Finition : Zinguée



Utilisation : Mesure de l'étalement d'un béton.

Composition :

- Un moule sans fond de forme tronconique, indéformable, muni de 2 poignées et d'un dispositif de fixation permettant de le fixer sur la surface d'appui.
- Une surface d'appui constituée d'une tôle rigide et de 2 poignées.
- Une tige de piquage à extrémités hémisphériques.
- Un portique de mesure rigide dont la partie supérieure horizontale reçoit une règle de lecture coulissante susceptible d'être immobilisée par une vis de pression.
- Une pelle pour le béton.

Finition : Zinguée

Code	Désignation	Poids (kg)
87001	Cône d'abrams	10
87011	Table d'étalement avec cône	12