

SUIVEZ NOUS



Origine France garantie

FICHE PRODUIT

COFFRE DE TRAVAUX PUBLICS

Réf. TP2



- Modèles couvercle incliné facilitant l'accès à l'intérieur du coffre et assurant le ruissellement des eaux de pluie
- Piétement 100 mm permettant la manutention au transpalette ou chariot élévateur
- Fixation au sol possible
- Barre de fermeture 2 points centralisée par 1 cadenas 50 mm encastré et protégé



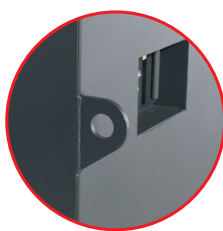
Poignée d'ouverture sur toute la longueur



Cadenas encastré inviolable fourni



Charnières indégondables protégées



Anneaux de levage

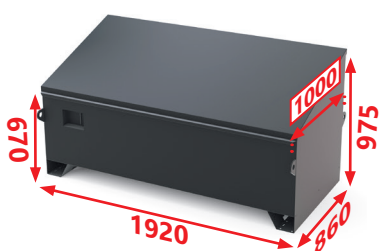


Passerelle



Barre de maintien ouverture couvercle

CARACTÉRISTIQUES TECHNIQUES



- Dimensions utiles : 1900 x 830 x 520/830
- Poids : 145 kg
- Charge utile : 900 kg
- Ptac : 1045 kg
- Volume : 1050 L
- Couleur : Noir RAL 9005

OPTIONS COFFRES TRAVAUX PUBLICS



Support galva pour outils longs
Réf. SUPGTP



Clips pour fixation outils à manche dans le couvercle
Réf. 705513



4 roulettes pivotantes Ø 125 dont 2 avec frein
Réf. OTP125



4 roulettes pivotantes Ø 200 dont 2 avec frein
Réf. OTP200