

8100 SA 8 Jeu cliquet Zyklop Metal avec levier d'inversion, à carré 1/4", métrique,  
28 pièces  
Le cliquet Zyklop Metal Switch, 1/4"



**EAN:** 4013288173836

**Numéro de pièce:** 05004018001

**Numéro d'article:** 8100 SA 8

**Dimension:** 205x90x55 mm

**Poids:** 696 g

**Pays d'origine:** CZ

**Numéro de tarif  
douanier:** 82041200

- Changement de sens commode grâce au levier d'inversion
- Cliquet extrêmement mince à long manche
- Angle de reprise de seulement 5°
- Avec "Take it easy" : Reconnaissance de la taille par la couleur

Agencement incroyablement compact, permettant de loger un grand nombre d'outils dans un espace réduit. Les housses textiles d'un genre inédit permettent de ré-appréhender totalement le concept d'"assortiment cliquet" et offrent une robustesse et une longévité remarquables. Positionnable debout pour un stockage bien ordonné sur l'étagère à outils. Protection accrue des surfaces grâce au matériau extérieur textile. Faible encombrement et poids réduit, pour un net gain de mobilité. Avec repéreur d'outil "Take it easy" : identification des calibres par couleur.



**Lien**

[https://products.wera.de/fr/cliquets\\_et\\_accessoires\\_zyklop\\_les\\_cliquets\\_zyklop\\_les\\_cliquets\\_zyklop\\_1\\_4\\_le\\_cliquet\\_zyklop\\_metal\\_switch\\_1\\_4\\_8100\\_sa\\_8.html](https://products.wera.de/fr/cliquets_et_accessoires_zyklop_les_cliquets_zyklop_les_cliquets_zyklop_1_4_le_cliquet_zyklop_metal_switch_1_4_8100_sa_8.html)

Wera - 8100 SA 8  
05004018001 - 4013288173836

Wera Werkzeuge GmbH  
Korzerter Straße 21-25  
D-42349 Wuppertal  
Tel: +49 (0)2 02 / 40 45-0  
E-Mail: info@wera.de

**8100 SA 8 Jeu cliquet Zyklop Metal avec levier d'inversion, à carré 1/4", métrique,  
28 pièces**  
Le cliquet Zyklop Metal Switch, 1/4"



**Contenu du jeu:**



**8004 A**  
05004004001 1 x 1/4" x 141 mm



**8790 HMA**  
05003503001 1 x 5 x 23 mm  
05003504001 1 x 5.5 x 23 mm  
05003505001 1 x 6 x 23 mm  
05003506001 1 x 7 x 23 mm  
05003507001 1 x 8 x 23 mm  
05003509001 1 x 10 x 23 mm  
05003510001 1 x 11 x 23 mm  
05003511001 1 x 12 x 23 mm  
05003512001 1 x 13 x 23 mm



**8794 LA**  
05003526001 1 x 1/4" x 150 mm



**8794 A**  
05003527001 1 x 1/4" x 56 mm



**8784 A1**  
05003529001 1 x 1/4" x 37 mm



**851/1 Z PH**  
05072070001 1 x PH 1 x 25 mm  
05072072001 1 x PH 2 x 25 mm  
05072074001 1 x PH 3 x 25 mm



**855/1 Z PZ**  
05072080001 1 x PZ 1 x 25 mm  
05072082001 1 x PZ 2 x 25 mm



**867/1 TORX®**  
05066485001 1 x TX 10 x 25 mm  
05066486001 1 x TX 15 x 25 mm  
05066487001 1 x TX 20 x 25 mm  
05066488001 1 x TX 25 x 25 mm  
05066489001 1 x TX 27 x 25 mm  
05066490001 1 x TX 30 x 25 mm



**840/1 Z Hex-Plus**  
05056315001 1 x 3 x 25 mm  
05056320001 1 x 4 x 25 mm  
05056325001 1 x 5 x 25 mm  
05056330001 1 x 6 x 25 mm



**K120**  
1 x 50 x 120 mm

**Lien**  
[https://products.wera.de/fr/cliquets\\_et\\_accessoires\\_zyklop\\_les\\_cliquets\\_zyklop\\_les\\_cliquets\\_zyklop\\_1\\_4\\_le\\_cliquet\\_zyklop\\_metal\\_switch\\_1\\_4\\_8100\\_sa\\_8.html](https://products.wera.de/fr/cliquets_et_accessoires_zyklop_les_cliquets_zyklop_les_cliquets_zyklop_1_4_le_cliquet_zyklop_metal_switch_1_4_8100_sa_8.html)

Wera - 8100 SA 8  
05004018001 - 4013288173836

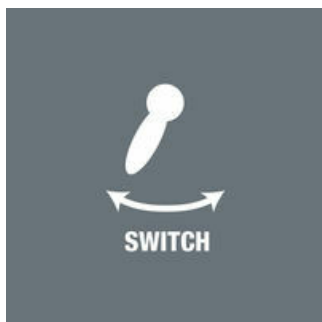
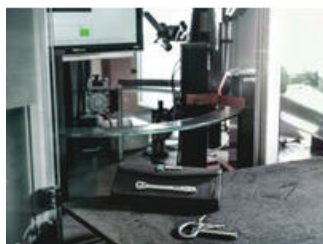
Wera Werkzeuge GmbH  
Korzter Straße 21-25  
D-42349 Wuppertal  
Tel: +49 (0)2 02 / 40 45-0  
E-Mail: info@wera.de

**8100 SA 8 Jeu cliquet Zyklop Metal avec levier d'inversion, à carré 1/4", métrique,  
28 pièces**

Le cliquet Zyklop Metal Switch, 1/4"



**Zyklop Metal Switch**



Les assemblages mécaniques sont de plus en plus compacts et les cliquets souvent trop massifs. Les cliquets aussi arrivent à leurs limites à l'étroit. Wera a résolu ce problème. Pour cela, nos développeurs ont étudiés des situations de travail dans des environnements exigus. En résulte le cliquet Zyklop Metal, extrêmement mince et robuste, mais relativement long. Changer le sens de vissage n'a jamais été aussi simple qu'avec le cliquet Zyklop Metal Switch.

Les assemblages mécaniques sont de plus en plus compacts et les cliquets souvent trop massifs. Les cliquets aussi arrivent à leurs limites à l'étroit. Wera a résolu ce problème. Pour cela, nos développeurs ont étudiés des situations de travail dans des environnements exigus. En résulte le cliquet Zyklop Metal, extrêmement mince et robuste, mais relativement long. Changer le sens de vissage n'a jamais été aussi simple qu'avec le cliquet Zyklop Metal Switch.

**Géométrie mince**



Minceur extrême. Long levier. Haute robustesse. Cliquet forgé 100 % métal en chrome-molybdène.

**Réversible**



Changement de sens commode par levier d'inversion.

**Lien**

[https://products.wera.de/fr/cliquets\\_et\\_accessoires\\_zyklop\\_les\\_cliquets\\_zyklop\\_les\\_cliquets\\_zyklop\\_1\\_4\\_le\\_cliquet\\_zyklop\\_metal\\_switch\\_1\\_4\\_8100\\_sa\\_8.html](https://products.wera.de/fr/cliquets_et_accessoires_zyklop_les_cliquets_zyklop_les_cliquets_zyklop_1_4_le_cliquet_zyklop_metal_switch_1_4_8100_sa_8.html)

Wera - 8100 SA 8  
05004018001 - 4013288173836

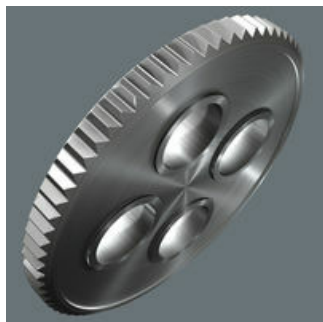
Wera Werkzeuge GmbH  
Korzter Straße 21-25  
D-42349 Wuppertal  
Tel: +49 (0)2 02 / 40 45-0  
E-Mail: info@wera.de

**8100 SA 8 Jeu cliquet Zyklop Metal avec levier d'inversion, à carré 1/4", métrique,  
28 pièces**

Le cliquet Zyklop Metal Switch, 1/4"



**Faible angle de reprise**



Denture fine à 72 dents pour angle de reprise de 5° seulement

**Système « Take it easy »**



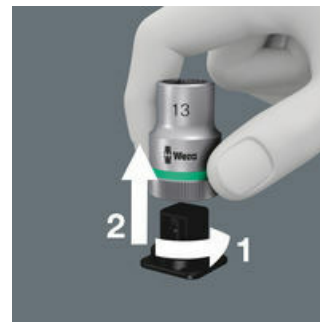
Le système "Take it easy" une couleur = une dimension afin de trouver très facilement l'outil nécessaire. Système de guidage en fonction des dimensions des outils six pans (clés mâles coudées, douille-embouts Zyklop), vis et écrous hexagonaux (clés Joker, douilles Zyklop et douille-embouts Zyklop a fonction de retenue) et vis TORX® (clés mâles coudées, douille-embouts Zyklop).

**Housses textiles**



Les housses textiles d'un genre totalement inédit se traduisent par un gain insoupçonné de mobilité et d'encombrement. La même quantité d'outils qu'il fallait jusque lors maintenir d'au moins une main au niveau de la poignée se retrouve à présent logée dans une housse compacte pouvant elle-même devenir élément d'une mallette permettant le transport de nombreux autres outils supplémentaires. Les multiples allées et venues nécessaires au port des outils d'un point A à un point B sont désormais résolues. Et le poids sensiblement réduit de ces nouveaux jeux en rend le transport plus agréable que jamais. La housse textile et son contenu d'outils supportent même les chutes sans aucun dommage. Atout supplémentaire : elle ne laisse aucune trace de rayures, même sur les surfaces fragiles.

**Maintien sûr et prélèvement facile**



Mécanisme Twist to Unlock, très souple, maintien en toute sécurité et retrait facile des douilles.

**Lien**

[https://products.wera.de/fr/cliquets\\_et\\_accessoires\\_zyklop\\_les\\_cliquets\\_zyklop\\_les\\_cliquets\\_zyklop\\_1\\_4\\_le\\_cliquet\\_zyklop\\_metal\\_switch\\_1\\_4\\_8100\\_sa\\_8.html](https://products.wera.de/fr/cliquets_et_accessoires_zyklop_les_cliquets_zyklop_les_cliquets_zyklop_1_4_le_cliquet_zyklop_metal_switch_1_4_8100_sa_8.html)

Wera - 8100 SA 8  
05004018001 - 4013288173836

Wera Werkzeuge GmbH  
Korzter Straße 21-25  
D-42349 Wuppertal  
Tel: +49 (0)2 02 / 40 45-0  
E-Mail: info@wera.de