

## 8790 HMB Deep Douille longue à emmanchement 3/8", 17 x 64 mm

Les accessoires Zyklop, 3/8"



<b>EAN:</b>	4013288210470	<b>Dimension:</b>	130x44x26 mm
<b>Numéro de pièce:</b>	05004539001	<b>Poids:</b>	124 g
<b>Numéro d'article:</b>	8790 HMB Deep	<b>Pays d'origine:</b>	TW
		<b>Numéro de tarif douanier:</b>	82042000

- Douille longue pour accès en profondeur et vissage sur goujon
- Profil 6 pans pour un vissage précis et une bonne protection de la vis même si le couple est important
- Take it easy: marquage de couleur selon la taille
- Moletage pour un excellent usage manuel
- Usage manuel et machine (sans chocs), avec gorge à bille

Douille à main et à machine (ISO 2725 - partie 3) signée Wera, permettant une utilisation manuelle et mécanisée. Avec repéreur d'outils "Take it easy" d'identification des calibres par couleur - pour trouver facilement et rapidement l'outil requis. Spécialement étudiée pour faciliter la préhension même avec des mains huileuses. Avec gorge de capture de bille. Pour vis à tête hexagonale et écrous hexagonaux. En chrome-vanadium, chromage mat.

### Lien

[https://products.wera.de/fr/cliquets\\_et\\_accessoires\\_zyklop\\_les\\_cliquets\\_zyklop\\_les\\_cliquets\\_zyklop\\_3\\_8\\_les\\_accessoires\\_zyklop\\_3\\_8\\_8790\\_hmb\\_deep.html](https://products.wera.de/fr/cliquets_et_accessoires_zyklop_les_cliquets_zyklop_les_cliquets_zyklop_3_8_les_accessoires_zyklop_3_8_8790_hmb_deep.html)

Wera - 8790 HMB Deep  
05004539001 - 4013288210470

Wera Werkzeuge GmbH  
Korzter Straße 21-25  
D-42349 Wuppertal  
Tel: +49 (0)2 02 / 40 45-0  
E-Mail: info@wera.de

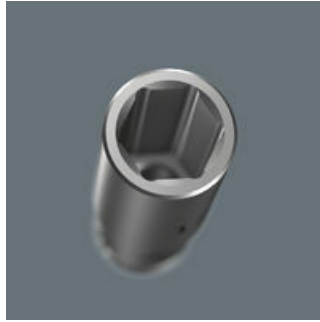
## Les accessoires Zyklop, 3/8"

### Finition longue



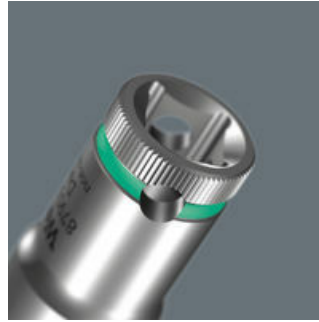
La douille longue permet un accès en profondeur même s'il y a peu de place. Le vissage sur goujon est également possible.

### Protection de la vis et transmission de la force



Le profil à six pans permet la transmission de forces élevées et sollicite moins les pans de l'écrou ou de la tête de vis qu'un profil à douze pans. Grâce à leur angle de reprise limité, les cliquets à denture fine rendent l'utilisation d'un profil à douze pans superflue, même dans les espaces restreints.

### Moletage



Moletage droit à l'extrémité de la douille assurant une maniabilité élevée lors des opérations manuelles.

### Acier chrome-vanadium



Les outils interchangeables, en acier chrome-vanadium, supportent des couples élevés.

### Système « Take it easy »



Le système "Take it easy" une couleur = une dimension afin de trouver très facilement l'outil nécessaire. Système de guidage en fonction des dimensions des outils six pans (clés mâles coudées, douille-embouts Zyklop), vis et écrous hexagonaux (clés Joker, douilles Zyklop et douille-embouts Zyklop à fonction de retenue) et vis TORX® (clés mâles coudées, douille-embouts Zyklop).




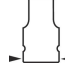
### Lien

[https://products.wera.de/fr/cliquets\\_et\\_accessoires\\_zyklop\\_les\\_cliquets\\_zyklop\\_les\\_cliquets\\_zyklop\\_3\\_8\\_les\\_accessoires\\_zyklop\\_3\\_8\\_8790\\_hmb\\_deep.html](https://products.wera.de/fr/cliquets_et_accessoires_zyklop_les_cliquets_zyklop_les_cliquets_zyklop_3_8_les_accessoires_zyklop_3_8_8790_hmb_deep.html)

Wera - 8790 HMB Deep  
05004539001 - 4013288210470

Wera Werkzeuge GmbH  
Korzter Straße 21-25  
D-42349 Wuppertal  
Tel: +49 (0)2 02 / 40 45-0  
E-Mail: info@wera.de

## Autres variantes de cette famille de produits:

	 mm	 mm	 mm	 mm
05004530001	8,0	64,0	12,2	17,0
05004531001	9,0	64,0	13,5	17,0
05004532001	10,0	64,0	14,5	17,0
05004533001	11,0	64,0	15,7	17,0
05004534001	12,0	64,0	16,5	18,0
05004535001	13,0	64,0	19,0	17,0
05004536001	14,0	64,0	20,0	18,0
05004537001	15,0	64,0	22,0	20,0
05004538001	16,0	64,0	22,0	20,0
<b>05004539001</b>	<b>17,0</b>	<b>64,0</b>	<b>24,0</b>	<b>22,0</b>
05004540001	18,0	64,0	26,0	23,0
05004541001	19,0	64,0	26,0	23,0
05004542001	20,0	64,0	28,0	25,0
05004543001	21,0	64,0	28,0	25,0
05004544001	22,0	64,0	30,0	26,0

## Lien

[https://products.wera.de/fr/cliquets\\_et\\_accessoires\\_zyklop\\_les\\_cliquets\\_zyklop\\_les\\_cliquets\\_zyklop\\_3\\_8\\_les\\_accessoires\\_zyklop\\_3\\_8\\_8790\\_hmb\\_deep.html](https://products.wera.de/fr/cliquets_et_accessoires_zyklop_les_cliquets_zyklop_les_cliquets_zyklop_3_8_les_accessoires_zyklop_3_8_8790_hmb_deep.html)

Wera - 8790 HMB Deep  
05004539001 - 4013288210470

Wera Werkzeuge GmbH  
Korzter Straße 21-25  
D-42349 Wuppertal  
Tel: +49 (0)2 02 / 40 45-0  
E-Mail: info@wera.de