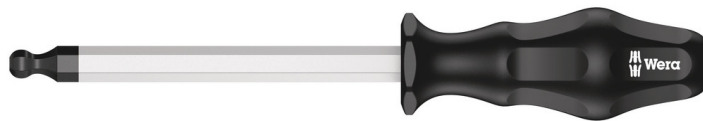


352 Tournevis hexagonal à tête sphérique, 12 x 150 mm

Kraftform Plus – série 300



EAN:	4013288003836	Dimension:	267x43x43 mm
Numéro de pièce:	05022835001	Poids:	329 g
Numéro d'article:	352	Pays d'origine:	CZ
		Numéro de tarif douanier:	82054000

- Tournevis à lame hexagonale et tête sphérique
- Manche Kraftform monocomposant
- Avec "Take it easy" : trouver facilement le bon profil grâce à la couleur et la bonne taille grâce au marquage
- Avec lame hexagonale et tête sphérique, pour pouvoir bien opérer même dans les situations complexes
- L'empreinte Black Point optimise la précision et la protection anticorrosion

Tournevis haute qualité Kraftform Plus. Manche Kraftform, pour un travail rapide et en douceur. La forme sphérique de la pointe permet de faire basculer ou pivoter l'axe de l'outil par rapport à celui de la vis, autorisant un vissage "en coin". Le repéreur d'outils "Take it easy" avec repérage couleur en fonction des pointes et des poinçons de calibre, pour trouver facilement et rapidement l'outil nécessaire. Le dispositif hexagonal antiroulement empêche les "échappées" importunes de l'outil sur le lieu de travail.



Lien

https://products.wera.de/fr/tournevis_kraftform_plus_serie_300_352.html

Wera - 352
05022835001 - 4013288003836

Wera Werkzeuge GmbH
Korzter Straße 21-25
D-42349 Wuppertal
Tel: +49 (0)2 02 / 40 45-0
E-Mail: info@wera.de

Pointe sphérique



Tournevis Kraftform Plus - l'ergonomie à portée de main. Ménage l'ensemble du système main-bras, même en cas d'utilisation permanente. Conjugués à d'autres atouts techniques et pratiques comme la pointe Lasertip pour un positionnement sûr dans la vis, les tournevis Kraftform constituent le choix idéal en vissage manuel.



Les pointes sphériques permettent de faire basculer ou pivoter l'axe de l'outil par rapport à celui de la vis, autorisant un vissage "en coin".

Kraftform



Le bien fondé de la réflexion à l'origine de la forme du manche Kraftform - c'est la main qui doit dicter la forme du manche - s'est vérifié jusqu'à ce jour. C'est dès les années 60 que Wera a conçu avec l'Institut Fraunhofer für Arbeitswirtschaft und Organisation, mondialement connu, un manche de tournevis morphologiquement ajusté à la main de l'Homme. Après un long travail de mise au point, le manche Kraftform fut lancé sur le marché en 1968. Entre-temps optimisé au gré des nouvelles technologies, il a cependant conservé sa forme éprouvée, la main de l'Homme étant elle aussi restée identique depuis lors.

Repositionnement rapide



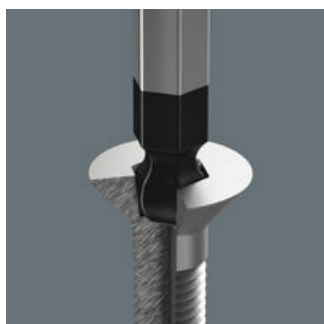
Les matériaux durs entrant dans la composition du manche garantissent un repositionnement rapide de la main, sans risque pour la peau d'y rester "collée". Les zones dures du pourtour, présentant le plus fort diamètre, glissent comme des roulements dans la main.

Vaste surface de contact



La vaste surface de contact - offrant une friction particulièrement importante en direction des zones tendres - permet une transmission de couple élevée, sans zones de pression dues à la présence d'arêtes.

L'empreinte Wera Black Point



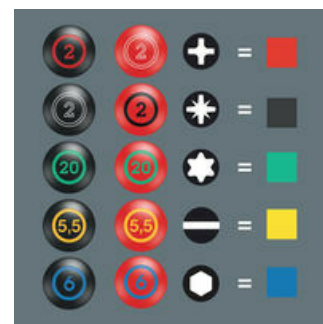
L'empreinte Wera Black Point, conjugée à un procédé de trempe sophistiqué, garantit une haute longévité, une protection accrue contre la corrosion et un parfait ajustement.

Dispositif anti-roulement



La forme hexagonale empêche l'outil de rouler hors du poste de travail. Fini le temps perdu à la recherche d'outils !

Repéreur d'outils « Take it easy »



Tournevis avec "Take it easy" : une couleur en fonction de l'empreinte et marquage de la taille.

Lien

https://products.wera.de/fr/tournevis_kraftform_plus_serie_300_352.html

Wera - 352

05022835001 - 4013288003836

Wera Werkzeuge GmbH






Korzerter Straße 21-25

D-42349 Wuppertal

Tel: +49 (0)2 02 / 40 45-0

E-Mail: info@wera.de

Autres variantes de cette famille de produits:

					
	mm	inch	mm	mm	inch
05022795001	1,5		60	70	2 3/8
05022800001	2,0		100	70	4
05138070001	2,5		100	81	4
05022805001	3,0		100	81	4
05022810001	4,0		100	98	4
05022815001	5,0		100	105	4
05022820001	6,0		125	105	5
05022825001	8,0		150	112	6
05022830001	10,0		150	112	6
05022835001	12,0		150	117	6
05022905001		5/32"	100	98	4
05022910001		3/16"	100	105	4
05022915001		7/32"	100	105	4
05022920001		1/4"	125	105	5
05022925001		5/16"	150	112	6
05022930001		3/8"	150	112	6
05022935001		1/2"	150	117	6

Lien

https://products.wera.de/fr/tournevis_kraftform_plus_serie_300_352.html

Wera - 352

05022835001 - 4013288003836

Wera Werkzeuge GmbH

Korzerter Straße 21-25

D-42349 Wuppertal

Tel: +49 (0)2 02 / 40 45-0

E-Mail: info@wera.de