

Série Kraftform Micro



EAN: 4013288194794

Numéro de pièce: 05030181001

Numéro d'article: 2050/6

Dimension: 250x205x50 mm

Poids: 320 g

Pays d'origine: CZ

Numéro de tarif
douanier: 82054000

- Tournevis Kraftform Micro pour vis à fente et cruciformes Phillips-Recess, IPR et Microstix®
- Manche Kraftform multicomposants pour un vissage rapide et ergonomique
- Avec dispositif anti-roulement et tête rotative pour un vissage rapide
- L'empreinte Black Point optimise la précision et la protection anticorrosion
- Avec "Take it easy" : trouver facilement le bon profil grâce à la couleur et la bonne taille grâce au marquage

Jeu de tournevis haute qualité Wera Micro, pour vissages en mécanique de précision. La crête pivotante servant d'appui à la main et la zone de rotation rapide située juste en-dessous permettent un "tortillement" très rapide. Le repositionnement fastidieux de la main n'a plus lieu d'être. La zone de puissance, incluant des zones tendres, permet la transmission de couples de serrage/desserrage élevés, la zone de précision garantissant quant à elle le bon angle de rotation lors des travaux d'ajustage. La pointe Wera Black Point offre un parfait ajustement et une protection optimisée contre la corrosion. Avec rack très pratique pour un rangement clair des tournevis.



Lien

https://products.wera.de/fr/tournevis_serie_kraftform_micro_2050_6.html

Wera - 2050/6

05030181001 - 4013288194794

Wera Werkzeuge GmbH

Korzter Straße 21-25

D-42349 Wuppertal

Tel: +49 (0)2 02 / 40 45-0

E-Mail: info@wera.de

Série Kraftform Micro

Contenu du jeu:



2050 PH Micro

05345290001^{1),2)} 1 x PH 000 x 40 mm

05118019001^{1),2)} 1 x PH 00 x 40 mm

05118026001³⁾ 1 x PH 0 x 40 mm

1) Optimisés pour les vis PH asiatiques

2) Lame détournée au nominal sur 10 mm

3) Calibre 0 modifié conformément à JCS 0 (Japanese Camera Industrial Standard)



2067 TORX PLUS® IPR Micro

05030160001¹⁾ 1 x 1 IPR x 40 mm

1) Sans perforation



2072

05118145001 1 x m x 40 mm



2035 Micro

05117997001 1 x 0.35 x 2.5 x 40 mm

Manche Kraftform Micro

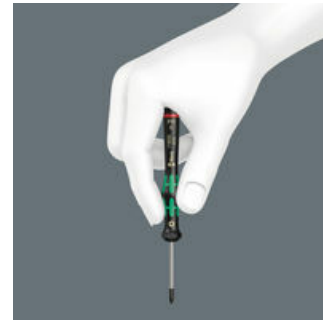


En électronique et mécanique de précision, le vissage s'avère souvent pénible et chronophage. Nous ne voulons pas nous en contenter. Nous sommes conscients de ce qui compte pour l'utilisateur : la vitesse de travail, le couple, la précision et avons volontairement planché sur le sujet.



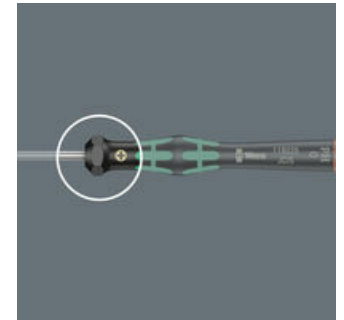
Manche tournevis multicomposants pour travailler avec une ergonomie maximum.

Le tournevis virtuose de l'électronicien



Le Kraftform Micro, avec ses trois zones disposées bien spécifiquement, répond parfaitement à ces exigences. La tête rotative, sur laquelle la main peut prendre appui, complète idéalement ces atouts.

La zone de précision



La zone de précision, surplombant directement la lame, permet à l'utilisateur de "ressentir" le bon angle de rotation lors des opérations d'ajustement.

Lien

https://products.wera.de/fr/tournevis_serie_kraftform_micro_2050_6.html

Wera - 2050/6

05030181001 - 4013288194794

Wera Werkzeuge GmbH

Korzter Straße 21-25

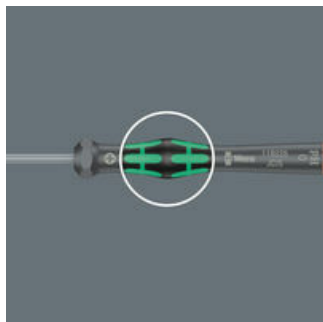
D-42349 Wuppertal

Tel: +49 (0)2 02 / 40 45-0

E-Mail: info@wera.de

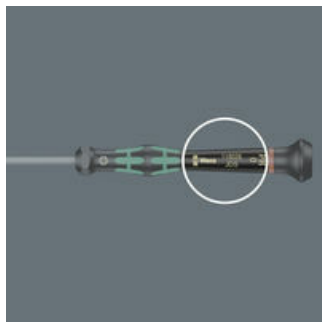
Série Kraftform Micro

La zone de puissance



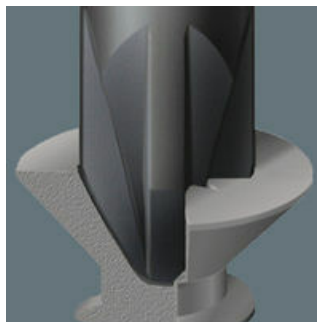
Située à proximité de la pointe de la lame, la zone de puissance incorporant des zones tendres permet la transmission de couples de serrage/desserrage élevés sans perdre le contact avec la vis.

La zone à rotation rapide



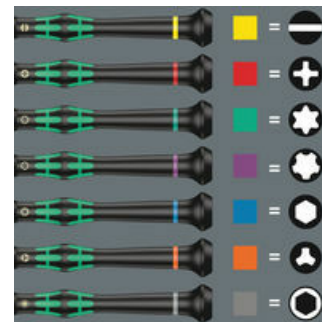
La zone à rotation rapide sous la tête pivotante permet un vissage à toute vitesse.

L'empreinte Wera Black Point



L'empreinte Wera Black Point, conjuguée à un procédé de trempe sophistiqué, garantit une haute longévité, une protection accrue contre la corrosion et un parfait ajustement.

Repéreur d'outils « Take it easy »



Tournevis avec "Take it easy" : une couleur en fonction de l'empreinte et marquage de la taille.

Lien
https://products.wera.de/fr/tournevis_serie_kraftform_micro_2050_6.html

Wera - 2050/6
05030181001 - 4013288194794

Wera Werkzeuge GmbH
Korzter Straße 21-25
D-42349 Wuppertal
Tel: +49 (0)2 02 / 40 45-0
E-Mail: info@wera.de