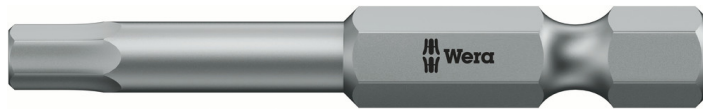


Embout pour vis à six pans creux munies d'une goupille



<b>EAN:</b>	4013288094315	<b>Dimension:</b>	89x7x6 mm
<b>Numéro de pièce:</b>	05059642001	<b>Poids:</b>	11 g
<b>Numéro d'article:</b>	840/4 Z Hex-Plus B0	<b>Pays d'origine:</b>	CZ
		<b>Numéro de tarif douanier:</b>	82079030

- Pour vis à six pans creux
- Extra-rigides, pour un usage universel
- Hex-Plus conférant une longévité supérieure aux vis à six pans creux
- Emmanchement hexagonal 1/4" (série 4 Wera)
- Pour AEG, ARO, Atlas-Copco, Biax, Black & Decker, Bosch, Buckeye Tools...

Embout Wera extra-rigides pour vis six pans creux, pour emploi universel. Le profil Hex-Plus offre des surfaces d'appui plus vastes dans la tête de vis. L'effet d'entaille est ce faisant réduit au minimum, la destruction de la tête de la vis quasiment éliminée. Les vis six pans creux B0 sont munies, dans leur profil d'entraînement, d'une goupille faisant saillie. Cela permet d'éviter tout desserrage non autorisé, les outils "normaux" (sans alésage) pour vis six pans creux ne pouvant actionner les vis en question. Hexagonal 1/4", convient aux porte-embouts répondant à la norme DIN ISO 1173-F 6,3.

Lien

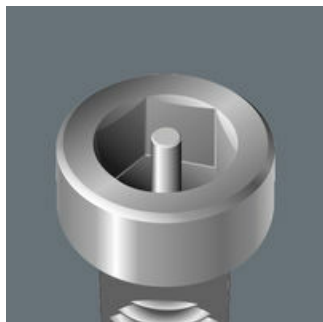
[https://products.wera.de/fr/outils\\_de\\_vissage\\_pour\\_machines\\_embouts\\_embouts\\_pour\\_vis\\_a\\_six\\_pans\\_creux\\_munies\\_dune\\_goupille\\_840\\_4\\_z\\_hex-plus\\_bo.html](https://products.wera.de/fr/outils_de_vissage_pour_machines_embouts_embouts_pour_vis_a_six_pans_creux_munies_dune_goupille_840_4_z_hex-plus_bo.html)

Wera - 840/4 Z Hex-Plus B0  
05059642001 - 4013288094315

Wera Werkzeuge GmbH  
Korzerter Straße 21-25  
D-42349 Wuppertal  
Tel: +49 (0)2 02 / 40 45-0  
E-Mail: [info@wera.de](mailto:info@wera.de)

## Embouts pour vis à six pans creux munies d'une goupille

## Goupille de sécurité



Pour vis à six pans creux munies d'une goupille de sécurité.

## Hex-Plus







Le problème des vis à six pans creux tient à la minceur des surfaces d'appui sur lesquelles s'opère la transmission de force depuis l'outil. Résultat : la tête de vis peut être détruite. Les outils Hex-Plus possèdent des surfaces d'appui plus larges qui empêchent les têtes de vis de s'arrondir. Bon à savoir : les outils Hex-Plus rentrent dans tous les modèles de vis à six pans creux standard !

## Embouts extra-rigide



Les embouts Wera extra-rigides (Z) empêchent la rupture précoce des pointes d'attaque. Les embouts Z constituent généralement la solution pour un vissage universel.

## Autres variantes de cette famille de produits:

				
	mm	mm	inch	mm
05059640001	2,0	89	3 1/2	4,0
05059641001	2,5	89	3 1/2	4,0
<b>05059642001</b>	<b>3,0</b>	<b>89</b>	<b>3 1/2</b>	<b>4,0</b>
05059643001	4,0	89	3 1/2	5,0
05059644001	5,0	89	3 1/2	6,0
05059645001	6,0	89	3 1/2	-

## Lien

[https://products.wera.de/fr/outils\\_de\\_vissage\\_pour\\_machines\\_embouts\\_embouts\\_pour\\_vis\\_a\\_six\\_pans\\_creux\\_munies\\_dune\\_goupille\\_840\\_4\\_z\\_hex-plus\\_bo.html](https://products.wera.de/fr/outils_de_vissage_pour_machines_embouts_embouts_pour_vis_a_six_pans_creux_munies_dune_goupille_840_4_z_hex-plus_bo.html)

Wera - 840/4 Z Hex-Plus B0  
 05059642001 - 4013288094315

Wera Werkzeuge GmbH  
 Korzter Straße 21-25  
 D-42349 Wuppertal  
 Tel: +49 (0)2 02 / 40 45-0  
 E-Mail: [info@wera.de](mailto:info@wera.de)