

Clé dynamométrique à cliquet Click-Torque C 3, 40-200 Nm, 1/2" x 40-200 Nm

Clés dynamométriques réglables à cliquet Click-Torque



EAN:	4013288193230	Dimension:	535x60x60 mm
Numéro de pièce:	05075622001	Poids:	1457 g
Numéro d'article:	Click-Torque C 3	Pays d'origine:	TW
		Numéro de tarif douanier:	82041100

- Cliquet avec carré 1/2", 45 dents avec inverseur
- Réglage et verrouillage simple du couple avec "cliquetis" audible et perceptible à chaque graduation
- "Clic" de déclenchement parfaitement audible et perceptible, dès que l'on atteint le couple préréglé
- Plage de mesure: 40-200 Nm ; précision de +/- 3% selon DIN EN ISO 6789-1:2017-07
- Poignée ergonomique bi-composant pour un serrage à droite

Click-Torque est la clé dynamométrique avec l'incomparable design Wera. Grande robustesse pour une grande précision selon la DIN EN ISO 6789-1:2017-07. Réglage et verrouillage simple du couple. Le "cliquetis" audible et perceptible à chaque graduation permet un réglage précis du couple. Le mécanisme de déclenchement émet un "clic", parfaitement audible et perceptible, dès que l'on atteint le couple préréglé. Cliquet 45 dents pour un serrage à droite.

Lien
https://products.wera.de/fr/outils_dynamometriques_serie_cles_dynamometriques_click-torque_cles_dynamometriques_reglables_a_cliquet_click-torque_click-torque_c_3.html

Wera - Click-Torque C 3
05075622001 - 4013288193230

Wera Werkzeuge GmbH
Korzter Straße 21-25
D-42349 Wuppertal
Tel: +49 (0)2 02 / 40 45-0
E-Mail: info@wera.de

Clé dynamométrique à cliquet Click-Torque C 3, 40-200 Nm, 1/2" x 40-200 Nm



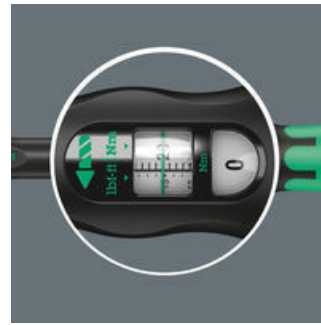
Clés dynamométriques réglables à cliquet Click-Torque

Clés dynamométriques Série Click-Torque

Précision

Simple et sûr

Réglage aisé



Pour nous, le travail avec une clé dynamométrique doit être simple et précis. C'est pourquoi nous avons développé la clé dynamométrique Click-Torque. La simplicité du réglage, la sécurisation de la valeur et la robustesse font de ces clés dynamométriques l'outil idéal pour tous les cas nécessitant un serrage contrôlé.

La précision est de $\pm 3\%$ selon la DIN EN ISO 6789-1:2017-07.

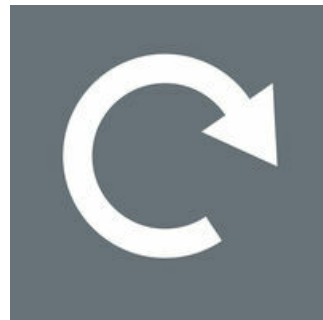
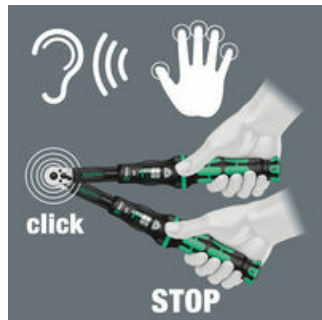
Réglage et verrouillage simple du couple avec lecture sans ambiguïté à la graduation principale et le réglage fin.

Réglage précis grâce au "click" audible et perceptible à chaque graduation.

Mécanisme de déclenchement

Sens de serrage

Robustesse de l'outil

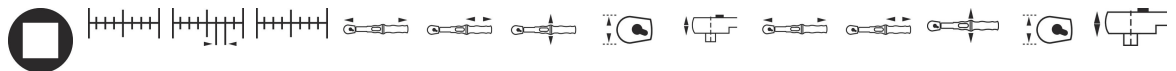


La clé déclenche et émet un "clic", audible et perceptible, dès que l'on atteint la valeur pré-réglée.

Les Clés dynamométriques Click-Torque à cliquet fixe permettent un serrage à droite.

Construction très robuste avec cliquet 45 dents et poignée ergonomique à 2 composants.

Autres variantes de cette famille de produits:



	inch	Nm	Nm	lbf. ft.	mm	mm	mm	mm	mm	inch	inch	inch	inch	inch
05075622001	1/2"	40-200	1,0	30-146	510	140	47	43	18,5	20 5/64"	5 33/64"	1 27/32"	1 11/16"	45/64"

Lien https://products.wera.de/fr/outils_dynamometriques_serie_cles_dynamometriques_click-torque_cles_dynamometriques_reglables_a_cliquet_click-torque_click-torque_c_3.html

Wera - Click-Torque C 3
05075622001 - 4013288193230

Wera Werkzeuge GmbH
Korzter Straße 21-25
D-42349 Wuppertal
Tel: +49 (0)2 02 / 40 45-0
E-Mail: info@wera.de