



<b>EAN:</b>	4013288196552	<b>Dimension:</b>	67x43x42 mm
<b>Numéro de pièce:</b>	05078707001	<b>Poids:</b>	273 g
<b>Numéro d'article:</b>	7782 C	<b>Pays d'origine:</b>	TW
		<b>Numéro de tarif douanier:</b>	82079099

- Pour clés dynamométriques Click-Torque X avec attachement 14x18 mm
- Pour douilles et adaptateurs 1/2"
- Denture fine avec 72 dents
- En version simple par bouton rotatif
- Verrouillage des douilles par bouton

Cliquet réversible interchangeable, pour douilles et adaptateurs 1/2" ; pour clé dynamométrique Click-Torque X avec attachement 14x18 mm.

**Lien**

[https://products.wera.de/fr/outils\\_dynamometriques\\_serie\\_cles\\_dynamometriques\\_click-torque\\_serie\\_outils\\_interchangeables\\_a\\_emboitement\\_7782\\_c.html](https://products.wera.de/fr/outils_dynamometriques_serie_cles_dynamometriques_click-torque_serie_outils_interchangeables_a_emboitement_7782_c.html)

Wera - 7782 C  
05078707001 - 4013288196552

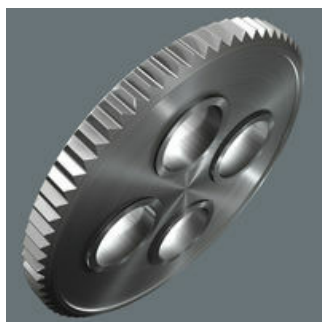
Wera Werkzeuge GmbH  
Korzerter Straße 21-25  
D-42349 Wuppertal  
Tel: +49 (0)2 02 / 40 45-0  
E-Mail: [info@wera.de](mailto:info@wera.de)

Adaptateur 14x18 mm



Pour clés dynamométriques Click-Torque X avec attachement 14x18 mm.

Faible angle de reprise



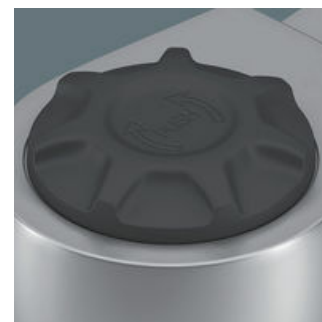
Denture fine à 72 dents pour angle de reprise de 5° seulement

Carré mâle 1/2"



Pour douilles et adaptateurs 1/2".

Inversion simple



Inversion simple par bouton rotatif

Verrouillage sûr de la douille



Verrouillage des douilles par bouton de sécurité

Chrome-vanadium



Les outils interchangeables, en acier chrome-vanadium, supportent des couples élevés.

Autres variantes de cette famille de produits:

					
	inch	mm	mm	mm	mm
05078707001	1/2"	66,0	41,0	42,0	23,0

Lien

[https://products.wera.de/fr/outils\\_dynamometriques\\_serie\\_cles\\_dynamometriques\\_click-torque\\_serie\\_outils\\_interchangeables\\_a\\_emboitement\\_7782\\_c.html](https://products.wera.de/fr/outils_dynamometriques_serie_cles_dynamometriques_click-torque_serie_outils_interchangeables_a_emboitement_7782_c.html)

Wera - 7782 C  
05078707001 - 4013288196552

Wera Werkzeuge GmbH  
Korzerter Straße 21-25  
D-42349 Wuppertal  
Tel: +49 (0)2 02 / 40 45-0  
E-Mail: [info@wera.de](mailto:info@wera.de)