



EAN:	4013288145765	Dimension:	170x85x35 mm
Numéro de pièce:	05346293001	Poids:	361 g
Numéro d'article:	Bit-Check 30 Zyklus Mini 2	Pays d'origine:	CZ
		Numéro de tarif douanier:	82079030

- Les Bit-Checks séduisent par leur fonctionnalité dans un espace ultra-réduit
- Mini-clicquet à embouts Wera, pour un vissage très rapide même dans les espaces de travail étroits
- Idéal en situation de vissage confinée
- Embouts extra-rigides, pour un usage universel
- Dans un Bit-Check maniable et robuste

Le clicquet à embouts Wera : symbiose entre puissance et beauté. Réalisation 100 % acier forgé dans la masse, pour une incroyable robustesse. Capable de supporter des contraintes allant jusqu'à 65 Nm. Petit dimensionnement convenant tout particulièrement aux endroits exigus. Molette permettant un vissage rapide. En assortiment avec adaptateur pour douilles, le tout logé dans le Bit-Check Wera parfaitement éprouvé et muni d'une pince pour port à la ceinture. Prélèvement et remise en place faciles des outils. Robustesse élevée et haute longévité.



Lien

https://products.wera.de/fr/clicquets_et_accessoires_zyklus_zyklus_mini_zyklus_mini_1_bit-check_30_zyklus_mini_2.html

Wera - Bit-Check 30 Zyklus Mini 2
05346293001 - 4013288145765

Wera Werkzeuge GmbH
Korzer Straße 21-25
D-42349 Wuppertal
Tel: +49 (0)2 02 / 40 45-0
E-Mail: info@wera.de

Contenu du jeu:



8001 A

1 x 1/4" x 87 mm



889/4/1 K

05052502001 1 x 1/4" x 50 mm



870/1

05136000001¹⁾ 1 x 1/4" x 25 mm

1) Avec bille ; pour douilles à carré à actionnement manuel



851/1 TZ PH

05056505001 2 x PH 1 x 25 mm
05056510001 3 x PH 2 x 25 mm
05056525001 1 x PH 3 x 25 mm



867/1 TZ TORX®

05066305001 1 x TX 10 x 25 mm
05066308001 1 x TX 15 x 25 mm
05066310001 1 x TX 20 x 25 mm
05066312001 1 x TX 25 x 25 mm
05066315001 1 x TX 30 x 25 mm
05066320001 1 x TX 40 x 25 mm



867/1 Z TORX® BO

05066500001 1 x TX 10 x 25 mm
05066505001 1 x TX 15 x 25 mm
05066510001 1 x TX 20 x 25 mm
05066515001 1 x TX 25 x 25 mm
05066525001 1 x TX 30 x 25 mm



840/1 Z Hex-Plus

05135072001 1 x 3/32" x 25 mm
05135073001 1 x 1/8" x 25 mm
05135074001 1 x 5/32" x 25 mm
05135075001 1 x 3/16" x 25 mm
05135076001 1 x 1/4" x 25 mm



800/1 TZ

05056225001 1 x 1 x 5.5 x 25 mm



868/1 Z

05066405001 1 x # 1 x 25 mm
05066410001 3 x # 2 x 25 mm
05066415001 1 x # 3 x 25 mm



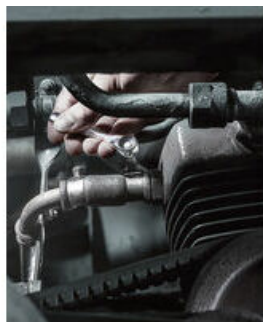
Lien

https://products.wera.de/fr/cliquets_et_accessoires_zyklop_zyklop_mini_zyklop_mini_1_bit-check_30_zyklop_mini_2.html

Wera - Bit-Check 30 Zyklop Mini 2
05346293001 - 4013288145765

Wera Werkzeuge GmbH
Korzter Straße 21-25
D-42349 Wuppertal
Tel: +49 (0)2 02 / 40 45-0
E-Mail: info@wera.de

Cliquets Zyklop Mini

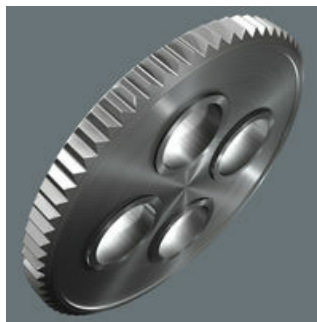


Zyklop Mini



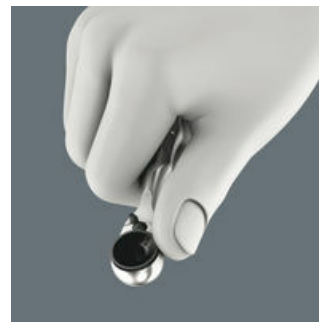
Mini-cliquets pour tous les cas d'application difficilement accessibles.

Faible angle de reprise



Le mécanisme à fine denture (60 dents) permet un faible angle de reprise de 6° pour un travail précis.

Rapide



Rotation rapide par molette.

Réversible



Inversion gauche/droite aisée.

Faibles dimensions



Les faibles dimensions sont idéales pour toutes les situations de montage particulièrement étroites.

Un si petit outil est-il suffisamment résistant ?



Le cliquet Zyklop Mini supporte au moins 65 Nm, une valeur largement supérieure à la force pouvant habituellement être transmise à un outil aussi petit.

Quels sont les éléments admis par le cliquet Zyklop Mini 1 ?



Des embouts et des douilles. Les embouts sont emboîtables directement. Il est possible aussi d'emboîter d'abord un porte-embouts pour guider l'embout. Celui-ci sert alors également de rallonge avec douille de guidage à course libre. Pour les douilles, un adaptateur 1/4" hexagonal sur carré est nécessaire, par ex. Wera 870/1 (inclus dans le Bit-Check et les différents mini-cliquets à embouts).

Lien

https://products.wera.de/fr/cliquets_et_accessoires_zyklop_zyklop_mini_zyklop_mini_1_bit-check_30_zyklop_mini_2.html

Wera - Bit-Check 30 Zyklop Mini 2
05346293001 - 4013288145765

Wera Werkzeuge GmbH
Korzerter Straße 21-25
D-42349 Wuppertal
Tel: +49 (0)2 02 / 40 45-0
E-Mail: info@wera.de