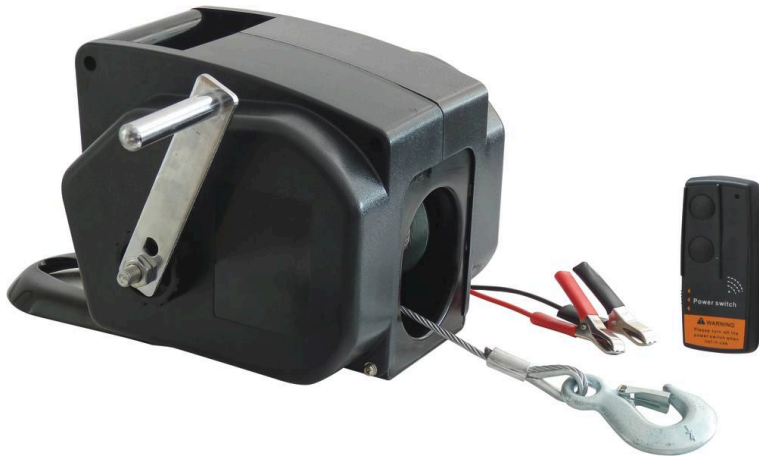


## Treuil de traction électrique 12V 500kg



## DESCRIPTIF

**Descriptif :**

Pour charge roulante.  
 Moteur 12V - 300W.  
 Treuil portable câble Ø 4,8mm x 9,2m.  
 Câble d'alimentation 5m.  
 Blocage et débrayage par molette.  
 Charge minimale de rupture : 22,4 KN.  
 Dim. 245x256x196mm.  
 Poids : 9kg.

Référence	Designation_Ref	Fourni avec	Dimensions	Longueur du câble	Diamètre du câble
15254	avec télécommande sans fil	télécommande sans fil	245x256x196mm	9,2m	4,8mm
Poids	Tension	Puissance			
9kg	12V	300W			