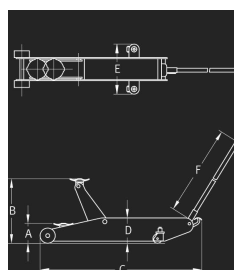


**Cric rouleur hydraulique avec pédale d'approche rapide****DESCRIPTIF****Descriptif :**

- Poignée ergonomique revêtue de caoutchouc
  - Dispositif de descente levage et blocage empêchant toute descente intempestive
  - Soupape de sûreté contre les surcharges
  - Roues en nylon silencieuses
- Prise très basse de la charge

Famille : EQUIPEMENT D'ATELIER

Marque : **COMPAC**

Référence	Force de travail	Roue	Hauteur maximum	Hauteur minimum	Longueur
15403	2T	Nylon	500mm	80mm	730mm
Poids	Dimensions B	Dimensions A	Dimensions C	Dimensions D	Dimensions E
37kg	500mm	80mm	730mm	160mm	380mm
Dimensions F					
925mm					

