

CHARIOT PORTE-PALAN

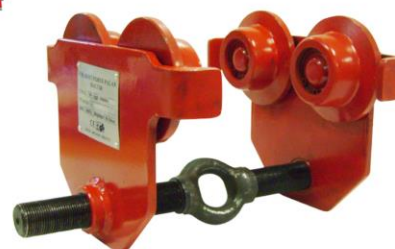
Direction PAR POUSSÉE ou PAR CHAÎNE

RÉF. 6065

Construction simple et robuste
 Chariots à 4 galets (sauf 20 t : 8 galets) montés sur roulements
 Avance par poussée sur la charge ou par chaîne
 Butée de sécurité en cas de rupture d'un galet
 Assemblage des flasques par 1 axe fileté

HALTIR

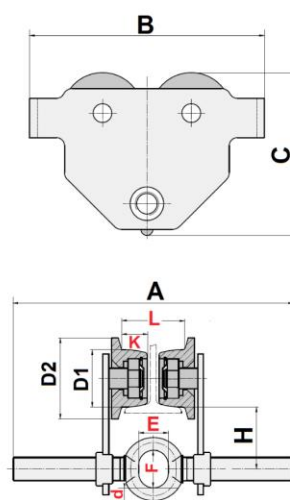
**RÉGLAGE RAPIDE
 ADAPTATION AISÉE À
 UN LARGE ÉVENTAIL
 D'IPN / IPE / HEA...**



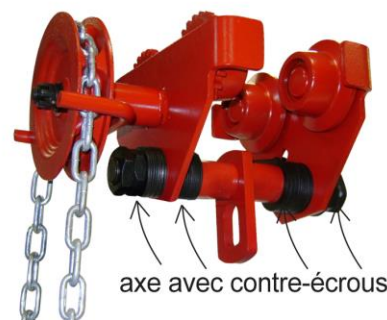
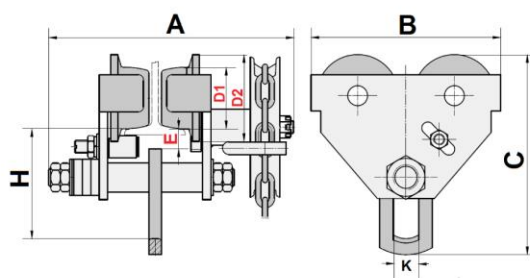
**DIRECTION PAR POUSSÉE
 SUR LA CHARGE**
 codes A à E

DIRECTION du chariot : PAR POUSSÉE SUR LA CHARGE

CODE	A	B	C	D	E
C.M.U (kg)	500	1000	2000	3000	5000
largeur de fer mini (mm)	50	58	66	74	90
largeur de fer maxi (mm)	220	220	220	220	220
Rayon de courbure mini	0,9 m	1 m	1,1 m	1,4 m	2 m
A (mm)	285	285	300	328	354
B x C (mm)	198 x 160	238 x 183	277 x 214	324 x 255	373 x 298
D1 (mm)	55	68	80	100	120
D2 (mm)	80	96	110	132	155
d (mm)	12,5	17	20	26	28
E (mm)	25	29	36	46	52
F (mm)	28	37	48	56	65
H (mm)	64,5	66	75	85	100
K (mm)	19	20	22	27	32
L (mm)	56-226	64-226	72-226	80-226	100-230
poids (kg)	5	8,7	13,9	23,5	40



DIRECTION PAR CHAÎNE avec levée 3m
 codes AC à HC



DIRECTION du chariot : PAR CHAÎNE AVEC LEVÉE 3M

CODE	AC	BC	CC	DC	EC	FC	HC
C.M.U (kg)	500	1000	2000	3000	5000	10000	20000
largeur de fer mini (mm)	64	64	76	76	88	125	133
largeur de fer maxi (mm)	140	140	165	203	203	203	230
Rayon de courbure mini	0,9 m	1 m	1,2 m	1,5 m	2,5 m	3 m	4,5 m
A (mm)	308,5	328,5	361,5	428,5	434	487,5	523
B (mm)	212	255	302	344	378	455	642
C (mm)	198,5	231,5	278	338	393	490	622
D1 (mm)	58	75	90	110	122	-	-
D2 (mm)	82	102	127	147	160	-	-
E (mm)	28	25	27	32	34	36,5	54
H (mm)	113	128	152	186	219	275,5	330
K (mm)	24	30,5	36	45	60	82	110
poids (kg)	14	19	29	40	65	103	245