

Fiche technique produit

GUILBERT EXPRESS
Le Péripole, Lot 209-210
33 avenue du Maréchal de Lattre de Tassigny
94127 Fontenay sous Bois Cedex
Tél : 0.825.800.251 - Fax : 0.825.800.238

Pannes fer de couvreurs	
Créée le	06/04/10
Modifiée le	16/01/12
Indice	C

Réf. 648 - 649 - 672 - 675 - 678 - 679 - 778 -
779 - 780 - 1778 - 1779 - 1772

Nom : Pannes fer de couvreur

Produit : Fer de couvreur
Métier : Couverture
Utilisateur : Professionnel
Énergie : Gaz

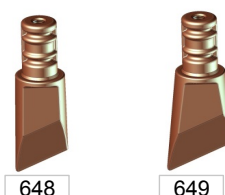
Description

Compactes et légères.
Pannes multidirectionnelles: orientables de 0 à 360° et inclinables de ±5° pour une plus grande maniabilité.

Domaines d'application

Couverture, zinguerie...

Gamme droite



648

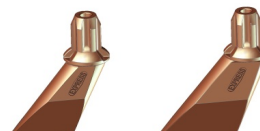
649

Gamme standard



672

675



678

679

Gamme "turbo"

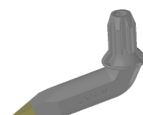


778

779

780

Gamme " Turbo
Longlife"



1772



1778



1779

	Réf	Poids (nu) en grammes	Dimensions "bout de panne" en mm
Pannes adaptables sur : 2649 - 2648	648 "droite"	315	33 x 3
	649 "droite"	402	45 x 3
Pannes adaptables sur Ref : 4675 - 4678 4679 - 367/8 - 367/9 - 6178/9 - 6678/9 66278/9 - 6367/8 - 6367/9 - 6364 - 364 4575 - 6367/8L	672 "standard"	233	-
	675 "standard"	192	23 x 3
	678 "standard"	240	35 x 3,5
	679 "standard"	317	45x 5
	778 "turbo"	218	35 x 3,5
	779 "turbo"	292	45 x 5
	780 "turbo"	670	50 x 15
	1778 "turbo long life"	233	35 x 3,5
	1779 "turbo long life"	305	45 x 5
	1772 "Long life"	250	-

Matériaux principaux

- Panne en cuivre rouge électrolytique 99,9% de pureté
- Fonte

IMPORTANT : Consulter la notice d'emploi avant utilisation

GUILBERT EXPRESS se réserve le droit de modifier les caractéristiques du produit sans préavis. Photos non contractuelles

www.express.fr