

BÉTONNIÈRE MINIBETA

Gamme Bétonnières

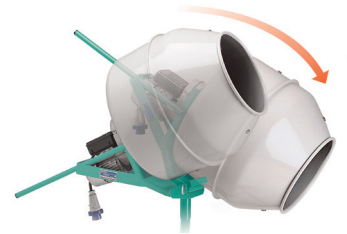
 MALAXAGE 100 L produit fini	 CAPACITÉ 1/2 sac 35 kg	 SILENCIEUSE 63 dB(A)	 LÉGÈRE 55 kg
---	---	---	---



Interrupteur magnétothermique

Moteur monophasé double isolation

Faible niveau sonore 63 dB(A)



Utilisation aisée grâce à l'orientation à 360° de la cuve pour le chargement ou la vidange.

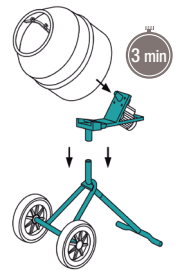
Pied d'appui et roues de grand diamètre, ce qui les rend stables et faciles à déplacer



Stockage facilité



Livrée emballée, non montée



Démontable

APPLICATIONS

La bétonnière Minibeta est légère, super silencieuse, compacte et facile à transporter. Outil idéal pour les chantiers de rénovation. Ses caractéristiques font d'elle un outil de professionnels d'une grande longévité. Elle est équipée d'un moteur monophasé double isolation.

Equipements de Série

- ✓ Moteur monophasé 230 V / 50 Hz à double isolation
- ✓ Motoréducteur en aluminium moulé sous pression avec engrenage à bain d'huile protégé par un carter en plastique incassable
- ✓ Cuve en acier
- ✓ Interrupteur avec bobine de tension minimum IP 55 et prise IP 67
- ✓ Sécurité électrique : conforme à la norme EN60204-1, double isolation, protection contre les jets d'eau (IP 55), ainsi que la surcharge et les reprises accidentelles suite à un manque de tension.
- ✓ Palès de malaxage en acier
- ✓ Cuve orientable à 360° - pour une utilisation aisée
- ✓ Emballage en carton
- ✓ Démontable en 3 parties

Equipements optionnels

- ✓ Adaptateur CEE 16 A à SCHUKO 230 V - IP 44

MINIBETA		
Capacité de la cuve	L	134
Capacité de malaxage	L	100
Ø de la cuve	mm	610
Tours/minutes de la cuve	tr/min	21
Poids	kg	55
Dimensions roues	mm	250 x 60
Puissance moteur 230V/50Hz	kW (ch)	0.3 (0.4)
Niveau sonore	Lp (dB(A))	63
Dimensions L x l x H	mm	1 300 x 720 x 1 430
Dimensions emballage L x l x H	mm	665 x 665 x 675
Courant absorbé	A	2.8
Hauteur de changement de la cuve	mm	1 050
Référence cuve acier		01016606

