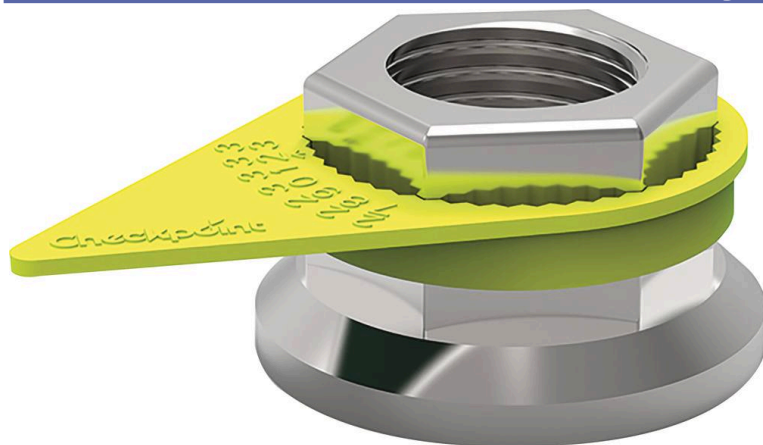


**Indicateur de desserrage de roue Checkpoint****DESCRIPTIF****Descriptif :**

Deux fonctions principales d'amélioration de la sécurité des roues :

- Anticiper les desserrages en facilitant les rondes d'inspection des véhicules
- Indiquer des problèmes de surchauffe de roue causés par des freins bloqués ou des roulements défectueux

Température de résistance: de 120 à 125 degrés Celsius.

Référence	Diamètre	Lot de
17215	32mm	x 1