

BALISE DE GUIDAGE

K5D classe 2



Réf.52 72 09



Balise de guidage jaune avec film rétro-réfléchissant classe 2 pour une visibilité optimale.

Balise souple réalisée par injection.

Equipée d'une **poignée coquille** pour une bonne préhension. Les renforts de matières à la base lui permettent un grand nombre de retours à la verticale.

Equipée d'une **coupelle métallique emboutie** qui permet de plaquer parfaitement la balise au sol.

Installation **simple et rapide**, sa forme évite le déchirement trop précoce de la balise.

Caractéristiques :

Matière : PE souple
Dimensions : 75 x 20 cm
Poids : 1,8 kg



Poignée coquille

Film rétro-réfléchissant Classe 2

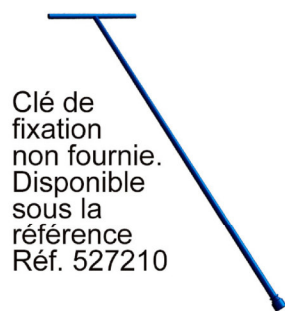


Montage :

- 1- Percer avec un foret de 16 mm sur une profondeur de 140 mm.
- 2- Mettre en place la douille avec une colle.
- 3- Retirer le bouchon plastique de la douille.
- 4- Amorcer le vissage de la balise à la main.
- 5- Utiliser la clé de fixation indispensable pour finir le serrage.



Canalise le trafic en toute sécurité

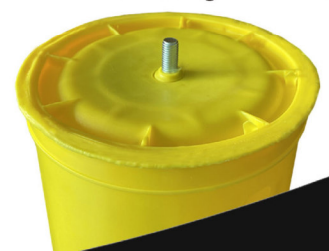


Clé de fixation non fournie. Disponible sous la référence Réf. 527210



Douille pour le sol incluse

Vis maintenue au socle pour une meilleure ergonomie et la possibilité d'amorcer le vissage à la main



TALIA®

PLAST