

## Échelle coulissante 2 & 3 plans à corde PRC2-PRC3

**NOUVEAU !** ▲



### ► Confort !

Barreaux de forme légèrement arrondie pour plus de confort aux pieds lors de la montée et de la descente



Profils à glissières intégrées pour un coulissement aisé

Parachute doté d'embouts caoutchouc qui protègent les barreaux

Roulettes de déploiement

### Nouveau !

Stabilisateur en aluminium équipé de patins bi-matières



Fabriqué en France



## Échelle coulissante 2 & 3 plans à corde PRC2-PRC3

### Sécurisante

Equipées d'un stabilisateur en aluminium avec patins bi-matériaux surdimensionnés.

Soutien des plans coulissants par parachute acier double bras.

Conçu pour résister à un effort de 350 kg\*\*.

Coulissement optimal par glissières intégrées aux profils des montants et dotées de guides polyamides.

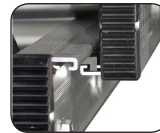
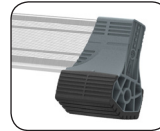
Profils aluminium fermés garantissant d'une longévité supérieure.

Intervalle barreaux : 280 mm.

Support de poulie en fonte d'aluminium Ø 55 mm.

Roulettes murales Ø 100 mm. Bandage non marquant.

### Nouveau !



| Code           | Gencod        | Nbre de barreaux | Longueur repliée | Longueur déployée | Hauteur déployée | Hauteur d'accès max.* | Poids (kg) | Longueur stabilisateur |
|----------------|---------------|------------------|------------------|-------------------|------------------|-----------------------|------------|------------------------|
| <b>2 plans</b> |               |                  |                  |                   |                  |                       |            |                        |
| 363414         | 3172963634145 | 2x14             | 4m05             | 6m60              | 6m35             | <b>7m50</b>           | 20.70      | 1m21                   |
| 363416         | 3172963634169 | 2x16             | 4m60             | 8m00              | 7m70             | <b>8m90</b>           | 26.60      | 1m21                   |
| 363418         | 3172963634183 | 2x18             | 5m20             | 9m10              | 8m80             | <b>10m00</b>          | 29.60      | 1m21                   |
| <b>3 plans</b> |               |                  |                  |                   |                  |                       |            |                        |
| 363610         | 3172963636101 | 3x10             | 2m90             | 6m85              | 6m65             | <b>7m75</b>           | 27.10      | 1m21                   |
| 363613         | 3172963636132 | 3x13             | 3m75             | 8m80              | 8m50             | <b>9m70</b>           | 32.30      | 1m21                   |
| 363615         | 3172963636156 | 3x15             | 4m30             | 10m50             | 10m15            | <b>11m40</b>          | 43.30      | 1m21                   |
| 363618         | 3172963636187 | 3x18             | 5m15             | 13m00             | 12m60            | <b>13m90</b>          | 55.50      | 1m21                   |

\*hauteur d'accès max. fournie à titre indicatif. \*\* Essai 5.9 de EN 131.