

RAPPEL SUR LE FONCTIONNEMENT ET L'ENTRETIEN DE L'ENFONCE-PIEUX CHPD



Le fonctionnement :

L'appareil fonctionne grâce à un vilebrequin situé à l'arrière de la machine (sous la plaque où il y a la carte de l'Australie).

Ce vilebrequin actionne une compression d'air dans une chemise hermétique où une bile vient faire des allers-retours et vient frapper sur la pièce de frappe.

Il est très important que la pièce de frappe ne soit pas en relation directe avec le vilebrequin. Ainsi, le vilebrequin ne peut pas casser sous la frappe du marteau pendant l'enfoncement du profilé.

Cette bile vient taper à 1720 coups/minute, ce qui est très important pour ce type de matériel et ce qui en fait sa performance. On parle aussi d'une puissance de ce matériel à 26 joules.

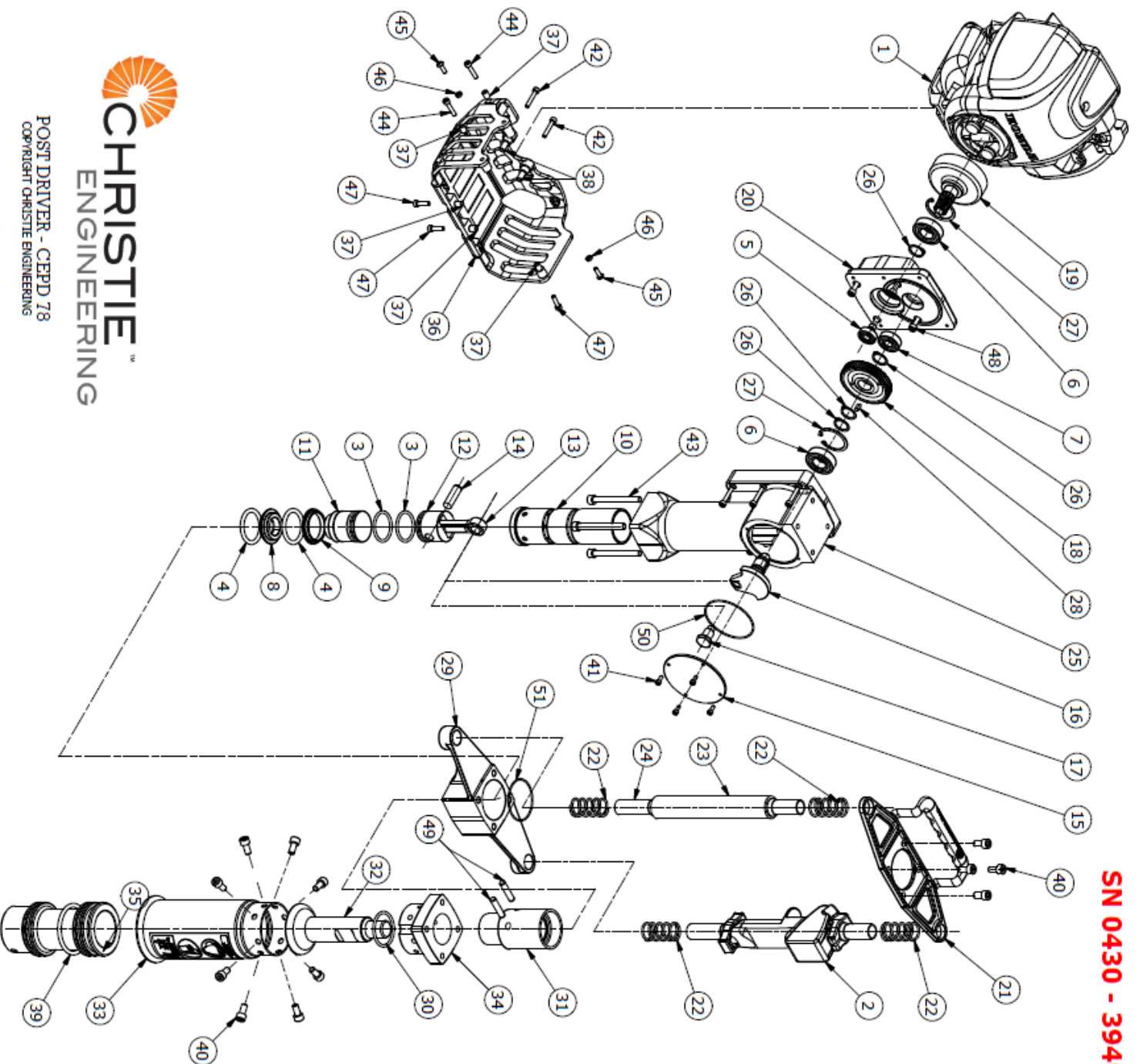
En plus d'enfoncer par sa pièce de frappe, la machine enfonce par vibration, c'est-à-dire que la machine vient récupérer la vibration procurée par le moteur Honda mais également la vibration provoquée par les allers-retours rapides de la bile. Ces vibrations sont donc renvoyées sur le profilé et viennent accompagner la mise en fiche.

L'entretien :

Nous préconisons de préciser aux opérateurs qui utilisent cet appareil de vérifier avant chaque utilisation le serrage des vis entre la partie marteau et la partie moteur. Ces vis pourront être amenées à se desserrer avec les nombreuses vibrations. Tous ces éléments sont présents dans le manuel d'utilisation mais il est plus convenable de le rappeler aux clients, sachant que si une casse est due à ce desserrage, notre fournisseur ne le prend pas en garantie.

Il faut également penser à ouvrir la plaque à l'arrière de la machine (où se trouve la carte de l'Australie) tous les 3 mois ou toutes les 250 h de travail (machine en fonctionnement) pour y renouveler la graisse.

SN 0430 - 3949



CEPD 78 PARTS LIST

| ITEM | QTY | PART NUMBER | DESCRIPTION |
|------|-----|--------------------------|--------------------------------|
| 1 | 1 | GX35 | HONDA MOTOR |
| 2 | 1 | 17860U.1741 | THROTTLE LEVER ASSEMBLY SWITCH |
| 3 | 2 | CEPD BS222 OR37.7.3.53V | O RING |
| 4 | 2 | CEPD BS326 OR40.65-5.34 | DAMPER O RING |
| 5 | 1 | CEPD 6000-2RS | DEEP GROOVE BALL BEARINGS |
| 6 | 2 | CEPD 6004-2RS | DEEP GROOVE BALL BEARINGS |
| 7 | 1 | CEPD 6201-2RS | DEEP GROOVE BALL BEARINGS |
| 8 | 1 | CEPD 20 | HAMMER GUIDE |
| 9 | 1 | CEPD 22 | DAMPER WASHER |
| 10 | 1 | CEPD 24-1 | STEEL CYLINDER LINER |
| 11 | 1 | CEPD 27 | TOP HAMMER |
| 12 | 1 | CEPD 30 | PISTON |
| 13 | 1 | CEPD 31 | CONNECTING ROD 01 |
| 14 | 1 | CEPD 31-A | GUIDEON PIN 12 x 40 |
| 15 | 1 | CEPD 37 | COVER PLATE |
| 16 | 1 | CEPD 38 | CRANK SHAFT |
| 17 | 1 | CEPD 38 PIN | CRANK PIN LH S1214 |
| 18 | 1 | CEPD 54-58 | 5BT DRIVEN GEAR |
| 19 | 1 | CEPD 60-13 | CLUTCH DRUM |
| 20 | 1 | CEPD 67-1 | CAST CLUTCH HOUSING |
| 21 | 1 | CEPD 920 | HANDLE MOUNT TOP BRACKET |
| 22 | 4 | CEPD 921 | SPRING |
| 23 | 1 | CEPD 921-A | HANDLE RUBBER |
| 24 | 2 | CEPD 922 | HANDLEBAR |
| 25 | 1 | CEPD 924 | CRANK HOUSING |
| 26 | 4 | CEPD CC 20x1.20 | EXTERNAL CIRCLIP |
| 27 | 2 | CEPD CC 42x1.75 | INTERNAL CIRCLIP |
| 28 | 1 | CEPD A44x12 | PARALLEL KEY |
| 29 | 1 | CEPD 925 | CAST BOTTOM HOUSING |
| 30 | 1 | CEPD BS220 OR44.05-3.53V | O RING |
| 31 | 1 | CEPD 936 | HAMMER HOUSING (CEPD 78) |
| 32 | 1 | CEPD 937 | 3/4 HAMMER (CEPD 78) |
| 33 | 1 | CEPD 931 | BOTTOM GUIDE TUBE (CEPD 78) |
| 34 | 1 | CEPD 938 | FLANGED ADAPTER (CEPD 78) |
| 35 | 1 | CEPD 930 | REDUCER 78-52 mm |
| 36 | 1 | CEPD 940 | CEPD GUARD |
| 37 | 5 | CEPD SPACER 8x5x10 | SPACER 8x5x10 |
| 38 | 2 | CEPD SPACER 8x5x14 | SPACER 8x5x14 |
| 39 | 2 | CEPD BS334 OR62.87-5.34 | REDUCER O RING |
| 40 | 12 | CEPD M816 SHCS | M8 x 16 SHCS |
| 41 | 4 | CEPD M410 SHCS | M4 x 10 SHCS |
| 42 | 8 | CEPD M530 SHCS | M5 x 30 SHCS |
| 43 | 4 | CEPD M680 SHCS | M6 x 80 SHCS |
| 44 | 2 | CEPD M625 SHCS | M6 x 25 SHCS |
| 45 | 2 | CEPD M516 BHCS | M5 x 16 BHCS |
| 46 | 2 | CEPD M5 HEX NUT | M5 HEX NUT |
| 47 | 3 | CEPD M520 SHCS | M5 x 20 SHCS |
| 48 | 4 | CEPD M630 SHCS | M6 x 30 SHCS |
| 49 | 2 | CEPD PIN 8x36 | PIN 8 x 36 |
| 50 | 1 | CEPD BS040 OR72.75-1.78 | O RING |
| 51 | 1 | CEPD BS035 OR56.87-1.78 | O RING |



CHRISTIE
ENGINEERING

POST DRIVER - CEPD 78
COPYRIGHT CHRISTIE ENGINEERING