

FICHE PRODUIT

GÖLZ[®]
DIAMOND TOOLS & EQUIPMENT

www.golz.fr



FORETS POUR CAROTTAGE A SEC

BÉTON

DB10S - FORETS A SEC



Gamme Technique



Norme : EN13236



Lunettes de protection obligatoires



Consulter le manuel/ la notice d'instructions



Masque obligatoire



Gants de protection obligatoires



Casque de protection obligatoire



Segments Classique (lisse) - Hauteur de segments 8 mm



Les disques diamant soudés laser présentent une meilleure résistance



Munis d'un raccord M16 et divers adaptateurs en Option



Pour machine électrique sans percussion

FICHE PRODUIT

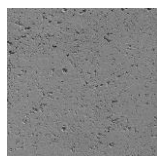


www.golz.fr



FORETS POUR CAROTTAGE A SEC

Coupe optimale :



Béton



Béton armé



Parpaing



Matériaux de construction courant

Conseil : alternez les matériaux d'utilisation pour une meilleure longévité de l'outil.

La couronne de carottage à sec soudé laser DB10S est un foret diamant spécial Béton, Béton armé et matériaux de construction, fixation standard M16 intérieur. Haute performance et durée de vie accrue.

- Couronne à segments soudés laser
- Adaptée pour le carottage à sec sur perceuse portative
- Utilisation du foret seul avec percussion pour perçage du trou de centrage
- **Utilisation de la couronne + foret de centrage sans percussion pour carottage**
- Longueur utile : 60 mm
- Hauteur diamant : 8 mm
- Diamètre : de 68 et 82 mm
- Béton, Béton armé, Matériaux de construction
- **Segments courts pour matériaux compacts**

DB10S - FORETS A SEC

Ø (mm)	Raccord	Segments (mm)				Vitesse max (m/s)	Vitesse max (tr/mn)	Machine	Type de Coupe	Code article
		L	I	h	Nbrs					
68	M 16	12	3,5	8	6	8 m/sec	2 000			0296 417 0668
82	M 16	12	3,5	8	8	8 m/sec	1 600			0296 417 0682

Matériaux	GRANIT		Marbre reconstitués Carrelage	Béton		Asphalte
	Riche en quartz	Pauvre en quartz		Non-armé	Armé	
Vitesse périphérique en m/sec	25 - 30	32 - 40	40 - 50	30 - 50	30 - 40	45 - 60



FORETS POUR CAROTTAGE A SEC

PRODUITS ET ACCESSOIRES ASSOCIÉS



Adaptateur avec foret de centrage 6-pans / M 16

Code article : 0296 516 0010



Adaptateur avec foret de centrage SDS+ / M 16

Code article : 0296 516 0030



Adaptateur avec foret de centrage R 1/2" / M 16

Code article : 0296 516 0011



Adaptateur avec foret de centrage M 18 x 2,5 / M 16

Code article : 0296 513 0040



Adaptateur avec foret de centrage 5/8" - 16G / M 16

Code article : 0296 516 0013