

# FICHE PRODUIT

**GÖLZ**<sup>®</sup>  
DIAMOND TOOLS & EQUIPMENT

[www.golz.fr](http://www.golz.fr)



## PLATEAUX DE PONÇAGE DIAMANT

**BÉTON**

**DS36**



*Gamme Technique*



**Norme : EN13236**



Lenettes de protection obligatoires



Consulter le manuel / la notice d'instructions



Masque obligatoire



Gants de protection obligatoires



Casque de protection obligatoire



Ne pas ébarber



Segments en forme virgule - Hauteur de segments 5 mm



Alésage 22,23 (Autres alésage sur demande)



Assiette à segments brasés argent



Disque pour ponceuse portable et meuleuse, filaire ou batterie

# FICHE PRODUIT

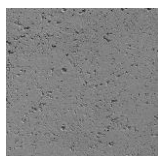


[www.golz.fr](http://www.golz.fr)

DISQUE DIAMANT



## Coupe optimale :



Béton



Pierre



Matériaux de construction courant

**Conseil : alternez les matériaux d'utilisation pour une meilleure longévité de l'outil.**

Le DS36 est un plateau de ponçage diamant de milieu de gamme pour le béton et la pierre, à grande polyvalence dans les matériaux de construction.

- Segments brasés à l'argent
- Conçue pour des travaux de surfacage des matériaux de construction
- Segments en forme virgule pour un meilleur état de surface
- Trous de ventilation : meilleure évacuation des poussières
- Surfacage précis, rapide et régulier des surfaces inégales
- Outil équilibré, confort de ponçage optimal avec une excellente stabilité du plateau
- Segments avivés : démarrage optimum dans tous les matériaux
- Hauteur de segment : 5 mm
- Diamètres : de 125 à 180 mm

DS36										
Ø (mm)	Alésage (mm)	Segments (mm)				Vitesse max (m/s)	Vitesse max (tr/mn)	Machine	Type de Coupe	Code article
		L	I	h	Nbrs					
125	22,23	30	10	5	14	80 m/sec	12 250			0297 336 0125
180	22,23	30	10	5	14	80 m/sec	8 600			0297 336 0180

Matériaux	GRANIT		Marbre reconstitués Carrelage	Béton		Asphalte
	Riche en quartz	Pauvre en quartz		Non-armé	Armé	
<b>Vitesse périphérique en m/sec</b>	<b>25 - 30</b>	<b>32 - 40</b>	<b>40 - 50</b>	<b>30 - 50</b>	<b>30 - 40</b>	<b>45 - 60</b>