



## PLATEAUX DE PONÇAGE DIAMANT

**BÉTON**

### DS36T TURBO



*Gamme Prémium Plus*



**Norme : EN13236**



Lenettes de protection obligatoires



Consulter le manuel / la notice d'instructions



Masque obligatoire



Gants de protection obligatoires



Casque de protection obligatoire



Ne pas ébarber



2 Segments décalés 1 long en virgule + 1 court - Hauteur de segments 7 mm



Alésage 22,23 (Autres alésage sur demande)



Assiette à effet venturi - segments brasés à l'argent



Disque pour ponceuse portable et meuleuse, filaire ou batterie

# FICHE PRODUIT

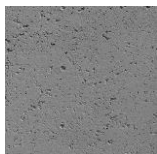


[www.golz.fr](http://www.golz.fr)

DISQUE DIAMANT



## Coupe optimale :



Béton



Pierre





Matériaux de construction courant

**Conseil : alternez les matériaux d'utilisation pour une meilleure longévité de l'outil.**

Puissant, ultra rapide et confortable, le plateau de surfacage diamant DS36T est l'un de nos produits favoris chez nos clients.

- Segments brasés à l'argent
- **Spéciale surfaceuse de type HILTI ET FLEX**
- Très grande longévité et endurance, rendement optimal pour des travaux intensifs
- Rendement optimal pour des travaux dans le béton et le béton armé
- Bonne qualité de finition grâce aux segments inclinés
- Surfaçage précis, rapide et régulier des surfaces inégales
- Aspiration optimale par effet Venturi grâce aux découpes spéciales du support (trous forme boomerang)
- Optimisé pour les machines types surfaceuses
- Hauteur de segment : 7 mm
- Diamètres : de 125 à 180 mm

## DS36T TURBO

Ø (mm)	Alésage (mm)	Segments (mm)				Vitesse max (m/s)	Vitesse max (tr/mn)	Machine	Type de Coupe	Code article
		L	I	h	Nbrs					
125	22,23	30 / 15	7	7	8 + 8	80 m/sec	12 250			0497 336 0125
150	22,23	30 / 25	9	7	12 + 12	80 m/sec	10 200			0497 336 0150
180	22,23	30 / 25	9	7	12 + 12	80 m/sec	8 600			0497 336 0180

Matériaux	GRANIT		Marbre reconstitués Carrelage	Béton		Asphalte
	Riche en quartz	Pauvre en quartz		Non-armé	Armé	
<b>Vitesse périphérique en m/sec</b>	<b>25 - 30</b>	<b>32 - 40</b>	<b>40 - 50</b>	<b>30 - 50</b>	<b>30 - 40</b>	<b>45 - 60</b>