

# FICHE PRODUIT

**GÖLZ**<sup>®</sup>  
DIAMOND TOOLS & EQUIPMENT

[www.golz.fr](http://www.golz.fr)

DISQUE DIAMANT



**PIERRE UNIVERSEL**

**LM50T**



*Gamme Prémium*



**Norme : EN13236**



Lunettes de protection obligatoires



Consulter le manuel/ la notice d'instructions



Masque obligatoire



Gants de protection obligatoires



Casque de protection obligatoire



Ne pas ébarber



Disque fritté à jante continue - Hauteur de segments 9 mm



Alésage 22,23



Existe en version avec flasque à moyeu déporté M14



Version Flasqué Alésage M14



Pour meuleuses angulaires avec ou sans fil

# FICHE PRODUIT

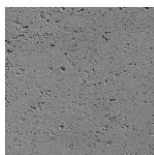


[www.golz.fr](http://www.golz.fr)



## DISQUE DIAMANT

### Coupe optimale :



Béton



Tuiles



Pierre naturelle



Pierre dure



Travertin

**Conseil : alternez les matériaux d'utilisation pour une meilleure longévité de l'outil.**

Le disque diamant pour pierre dur LM50T est net et précis, avec ces virgules diamantées, pour des coupes sans épaufrures.

- Disque haut rendement pour le Béton, tuiles, tuiles de St Foy, pierre dur, Granit, le Marbre, pierre naturelle.
- **Spécial matériaux durs**
- Bandeau turbo avec protection anti-abrasion
- Tôle renforcée et ventilée
- Garanti sans épaufrure pour une coupe ultra nette
- Bon rendement et vitesse de coupe exceptionnelle
- Hauteur diamanté de 9 mm, optimisée pour une grande longévité
- Le pro du travail de la pierre
- **Existe en version avec flasque à moyeu déporté M14 spécial coupes profondes**
- Diamètres : de 115 à 230 m

LM50T										
Ø (mm)	Alésage (mm)	Segments (mm)				Vitesse max (m/s)	Vitesse max (tr/mn)	Machine	Type de Coupe	Code article
		L	I	h	Nbrs					
115	22,23	JC	2,2	9	JC	80 m/sec	13 200		 	0497 351 0115
125	22,23	JC	2,2	9	JC	80 m/sec	12 250			0497 351 0125
230	22,23	JC	2,8	9	JC	80 m/sec	6 600			0497 351 0230
LM50T FLASQUÉ M14										
125	M14	JC	2,2	9	JC	80 m/sec	12 250		 	0497 351 0126
230	M14	JC	2,8	9	JC	80 m/sec	6 600			0497 351 0231

Matériaux	GRANIT		Marbre reconstitués Carrelage	Béton		Asphalte
	Riche en quartz	Pauvre en quartz		Non-armé	Armé	
<b>Vitesse périphérique en m/sec</b>	<b>25 - 30</b>	<b>32 - 40</b>	<b>40 - 50</b>	<b>30 - 50</b>	<b>30 - 40</b>	<b>45 - 60</b>