



## OUTILS DE PONCAGE

**BÉTON**

**GM 20 (NOIR)**



*Gamme Premium*



**Norme : EN13236**



Lunettes de protection obligatoires



Consulter le manuel / le notice d'instructions



Masque obligatoire



Gants de protection obligatoires



Casque de protection obligatoire



Ne pas ébarber



Gros grain (16/18) -  
Hauteur segment 10  
mm



Forme et encoche  
spécifique Gölz



SM280 :  
6 outils nécessaires  
SM400 :  
8 outils nécessaires



Pour ponceuses sol  
SM 280 / SM 400

# FICHE PRODUIT

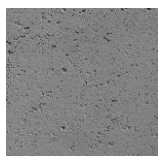


[www.golz.fr](http://www.golz.fr)



## OUTILS DE PONCAGE

### Coupe optimale :



Béton

**Conseil : alternez les matériaux d'utilisation pour une meilleure longévité de l'outil.**

Les outils GM 20, spécialement conçus par GÖLZ assurent une résistance à l'usure et une productivité optimales pour enlever efficacement les revêtements, pour béton, chape mi-dure.

- **Pour Ponçage béton vieux + de 21 jours**
- Outils pour ponceuse sol, Gros grain (16/18)
- Rectifier / Poncer pour créer de l'adhérence et / ou ponçage des couches supérieures
- Segment pour ponçage rapide et grossier des bétons
- Fixation EASY-Slide (permet un changement rapide)
- Nombres outils par machine : SM280 (6 outils) / SM400 (8 outils)

### GM 20 (NOIR)

Granulométrie	Type de Machine	Nombres outils par plateau	Vitesse max (tr/mn)	Machine	Type de Coupe	Utilisation	Surface M2 / par mm enlevé	Code article
16 / 18	SM 280 SM 400	6 Outils 8 Outils	2 500		 	Ponçage rapide et grossier des bétons	Environ 200 m2/mm	0497 530 0003