

FICHE PRODUIT

GÖLZ[®]
DIAMOND TOOLS & EQUIPMENT

www.golz.fr

DISQUE DIAMANT



BÉTON

LB20



Gamme Basic



Norme : EN13236



Lunettes de protection obligatoires



Consulter le manuel/ la notice d'instructions



Masque obligatoire



Gants de protection obligatoires



Casque de protection obligatoire



Ne pas ébarber



Segments Classique (lisse) - Hauteur de segments 10 mm



Les disques diamant soudés laser présentent une meilleure résistance



Alésage 20 ou 25,4 (Autres alésage sur demande)



Disque pour Découpeuse ou Scie sur Table

FICHE PRODUIT

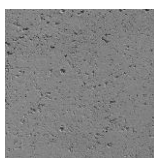


www.golz.fr

DISQUE DIAMANT



Coupe optimale :



Béton



Béton armé



Tuiles



Brique



Parpaing



Matériaux de construction courant

Conseil : alternez les matériaux d'utilisation pour une meilleure longévité de l'outil.

Le LB20 est un disque diamant d'entrée de gamme pour béton, à grande polyvalence dans les matériaux de construction.

- Segments soudé laser
- Hauteur de segment : 10 mm
- Performant sur les coupes à sec et à eau des matériaux de maçonnerie
- Béton, béton armé, tuiles et matériaux courants
- Grande aisance de coupe
- Le LB20 Béton Basic pour vos découpeuse thermique, ou scie de Maçon
- Très bon rapport Qualité / Prix
- Diamètres : de 300 à 400 mm

| LB20 | | | | | | | | | | |
|--------|--------------|---------------|-----|----|------|-------------------|---------------------|---------|---------------|--------------|
| Ø (mm) | Alésage (mm) | Segments (mm) | | | | Vitesse max (m/s) | Vitesse max (tr/mn) | Machine | Type de Coupe | Code article |
| | | L | I | h | Nbrs | | | | | |
| 300 | 20,0 | 40 | 3,2 | 10 | 20 | 100 m/sec | 6 400 | | | LB20 300 |
| 350 | 20,0 | 40 | 3,2 | 10 | 24 | 100 m/sec | 5 500 | | | LB20 350 |
| 350 | 25,4 | 40 | 3,2 | 10 | 24 | 100 m/sec | 5 500 | | | LB20 351 |
| 400 | 20,0 | 40 | 3,6 | 10 | 28 | 100 m/sec | 4 780 | | | LB20 400 |
| 400 | 25,4 | 40 | 3,6 | 10 | 28 | 100 m/sec | 4 780 | | | LB20 401 |

| Matériaux | GRANIT | | Marbre reconstitués Carrelage | Béton | | Asphalte |
|--------------------------------------|-----------------|------------------|----------------------------------|----------------|----------------|----------------|
| | Riche en quartz | Pauvre en quartz | | Non-armé | Armé | |
| Vitesse périphérique en m/sec | 25 - 30 | 32 - 40 | 40 - 50 | 30 - 50 | 30 - 40 | 45 - 60 |