

# FICHE PRODUIT

**GÖLZ**<sup>®</sup>  
DIAMOND TOOLS & EQUIPMENT

[www.golz.fr](http://www.golz.fr)

DISQUE DIAMANT



**MIXTE**

**LCA65**



*Gamme Prémium Plus*



**Norme : EN13236**



Lunettes de protection obligatoires



Consulter le manuel / la notice d'instructions



Masque obligatoire



Gants de protection obligatoires



Casque de protection obligatoire



Ne pas ébarber



Alternance de 3 types de segments :  
crênelés, plats et dégagements -  
Hauteur de segments  
10 mm



Les disques diamant soudés laser  
présentent une meilleure résistance



Alésage 22,23 / 20,0 / 25,4  
(Autres alésage sur demande)



Du Ø 300 au Ø 500  
Découpeuse et Scie de Sol

# FICHE PRODUIT

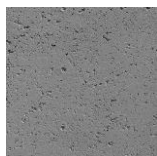


[www.golz.fr](http://www.golz.fr)



## DISQUE DIAMANT

### Coupe optimale :



Béton



Béton armé



Asphalte



Acier

**Conseil : alternez les matériaux d'utilisation pour une meilleure longévité de l'outil.**

Champion des disques diamant mixtes, le LCA65 à tôle perforée est ultra puissant, ultra rapide et ultra résistant. Très performant dans de nombreuses applications.

- Segments crénelés alterné Hauteur 10 mm
- **Identification par découpe laser : utilisation et sans de rotation. [Pour plus de Sécurité sur vos chantier !]**
- Utilisation dans le TP
- Béton, acier, asphalte, matériaux abrasifs
- Vitesse de coupe : deux fois plus vite qu'un disque classique
- Hauteur de segment : 10 mm
- Haute concentration en diamant
- Grande polyvalence dans les matériaux sous condition d'alternance entre les matériaux
- Le LCA65 Mixte pour vos découpeuse thermique ou scie de sol
- Diamètres : de 300 à 500 mm
- **Dans la découpe d'Asphalte, attention à ne pas descendre dans la grave de manière prolongée.**

### LCA65

Ø (mm)	Alésage (mm)	Segments (mm)				Vitesse max (m/s)	Vitesse max (tr/mn)	Machine	Type de Coupe	Code article
		L	I	h	Nbr s					
300	20,0	40	2,8	10	20	100 m/sec	6 400			LCA65 300
300	25,4	40	2,8	10	20	100 m/sec	6 400			LCA65 301
350	20,0	40	2,8	10	24	100 m/sec	5 500			LCA65 350
350	25,4	40	2,8	10	24	100 m/sec	5 500			LCA65 351
400	20,0	40	3,2	10	28	100 m/sec	4 780			LCA65 400
400	25,4	40	3,2	10	28	100 m/sec	4 780			LCA65 401
450	25,4	40	3,4	10	32	100 m/sec	4 250			0497 865 0450
500	25,4	40	3,6	10	34	100 m/sec	3 800			0497 865 0501

Matériaux	GRANIT		Marbre reconstitués Carrelage	Béton		Asphalte
	Riche en quartz	Pauvre en Quartz		Non-armé	Armé	
<b>Vitesse périphérique en m/sec</b>	<b>25 - 30</b>	<b>32 - 40</b>	<b>40 - 50</b>	<b>30 - 50</b>	<b>30 - 40</b>	<b>45 - 60</b>