

FICHE PRODUIT

GÖLZ[®]
DIAMOND TOOLS & EQUIPMENT

www.golz.fr

DISQUE DIAMANT

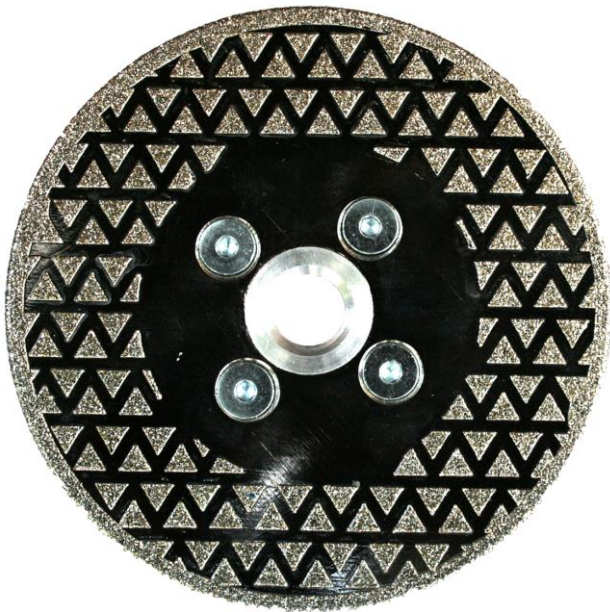


FONTE - PVC - MÉTAL

COUPE & PONCE



Gamme Technique



Norme : EN13236



Lunettes de protection obligatoires



Consulter le manuel/ la notice d'instructions



Masque obligatoire



Gants de protection obligatoires



Casque de protection obligatoire



Ne pas ébarber



Face entièrement
diamantée par dépose
électrolytique



Flasque déportée
M14



Disque pour
Meuleuse, filaire ou
batterie

FICHE PRODUIT



www.golz.fr



DISQUE DIAMANT

Coupe optimale :



Acier



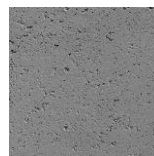
Fonte



PVC



Pierre



Béton

Conseil : alternez les matériaux d'utilisation pour une meilleure longévité de l'outil.

Le Coupe & Ponce ne passe pas inaperçu. C'est un disque à face diamant, d'une efficacité et d'une polyvalence redoutable dans de multiples applications.

- Jante et tôle à dépôt électrolytique = finition parfaite
- **Idéal pour la coupe de PVC**
- Coupe dans des matériaux aussi divers que l'acier, le carrelage, les matériaux de construction et la pierre
- Flasque déportée pour le ponçage en M14
- Aucune contrainte thermique lors de la coupe de matériaux de décoration
- Diamètres : de 125 à 230 mm.

*Ces disques ne se substituent en aucun cas aux plateaux de ponçage

COUPE & PONCE

| Ø (mm) | Alésage (mm) | Segments (mm) | | | | Vitesse max (m/s) | Vitesse max (tr/mn) | Machine | Type de Coupe | Code article |
|--------|--------------|---------------|-----|-----|------|-------------------|---------------------|---------|---------------|---------------|
| | | L | I | h | Nbrs | | | | | |
| 125 | M14 | JC | 1,4 | 2,6 | JC | 80 m/sec | 12 250 | | | CP 125 |
| 230 | M14 | JC | 1,4 | 2,6 | JC | 80 m/sec | 6 600 | | | |

| Matériaux | GRANIT | | Marbre reconstitués Carrelage | Béton | | Asphalte |
|--------------------------------------|-----------------|------------------|----------------------------------|----------------|----------------|----------------|
| | Riche en quartz | Pauvre en quartz | | Non-armé | Armé | |
| Vitesse périphérique en m/sec | 25 - 30 | 32 - 40 | 40 - 50 | 30 - 50 | 30 - 40 | 45 - 60 |