

FICHE PRODUIT

GÖLZ[®]
DIAMOND TOOLS & EQUIPMENT

www.golz.fr



DISQUE DIAMANT

BÉTON

CT30



Gamme Standard



Norme : EN13236



Lunettes de protection obligatoires



Consulter le manuel, la notice d'instructions



Masque obligatoire



Gants de protection obligatoires



Casque de protection obligatoire



Ne pas ébarber



Segments crénelés turbo - Hauteur de segments 10 mm



Les disques diamant soudés laser présentent une meilleure résistance



Alésage 25,4 (Autres alésage sur demande)



Disque spécial Scie à sol jusqu'à 10 Cv ou Découpeuse

FICHE PRODUIT

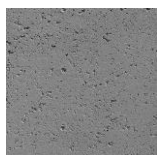


www.golz.fr



DISQUE DIAMANT

Coupe optimale :



Béton



Béton armé



Tuiles



Brique



Parpaing



Matériaux de construction courant

Conseil : alternez les matériaux d'utilisation pour une meilleure longévité de l'outil.

Le CT30 est un disque diamant de milieu de gamme pour scies à sol faible puissance jusqu'à 10 Cv (7Kw) maxi, à grande polyvalence dans le béton, béton armé et les matériaux de construction.

- Segments soudé laser
- Segments turbo pour un refroidissement optimal
- Performant sur les coupes à sec ou à eau des matériaux de construction
- Béton, béton armé, tuiles et matériaux courants
- **Idéal pour scie de sol électrique et thermique à faible puissance jusqu'à 10 Cv (7Kw) maxi**
- Grande aisance de coupe
- Hauteur de segment : 10 mm
- Très bon rapport Qualité / Prix
- Diamètres : de 350 à 700 mm
- Le CT30 est un disque pour béton vieux en aucun il s'utilise dans un béton de moins de 21 Jours (Béton Frais)

CT30

Ø (mm)	Alésage (mm)	Segments (mm)				Vitesse max (m/s)	Vitesse max (tr/mn)	Machine	Type de Coupe	Code article
		L	l	h	Nbrs					
350	25,4	40	2,8	10	24	100 m/sec	5 500			CT30 351
400	25,4	40	3,2	10	28	100 m/sec	4 780			CT30 401
450	25,4	40	3,2	10	32	100 m/sec	4 250			CT30 451
500	25,4	40	3,2	10	36	100 m/sec	3 800			CT30 501
600	25,4	40	4,0	10	42	100 m/sec	3 170			CT30 601
700	25,4	40	4,2	10	50	100 m/sec	2 750			CT30 701

Matériaux	GRANIT		Marbre reconstitués Carrelage	Béton		Asphalte
	Riche en quartz	Pauvre en Quartz		Non-armé	Armé	
Vitesse périphérique en m/sec	25 - 30	32 - 40	40 - 50	30 - 50	30 - 40	45 - 60