

FICHE PRODUIT

GÖLZ[®]
DIAMOND TOOLS & EQUIPMENT

www.golz.fr



COURONNES DIAMANT

BÉTON

KT55



Gamme Prémium



Norme : EN13236



Consulter le manuel et la notice d'instructions



Lunettes de protection obligatoires



Casque de protection obligatoire



Serre-tête acoustique obligatoire



Masque obligatoire



Chaussures de sécurité obligatoires



Gants de protection obligatoires



Vêtements de protection obligatoires

GALAXIS TECHNOLOGY



Segments Lisse -
Hauteur de segments
10 mm



Soudé laser –
Meilleure tenue des
segments



Diamants positionnés



Raccord 1 1/4" UNC



Spéciales micro-
percussion

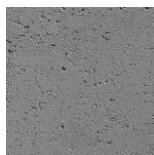


spécialement
adaptées au carottage
à sec pour caroteuse
à micro-percussion



COURONNES DIAMANT

Coupe optimale :



Béton



Brique



Parpaing



Béton cellulaire



Matériaux de
construction
courant

Conseil : alternez les matériaux d'utilisation pour une meilleure longévité de l'outil.

La couronne KT55 Soudé laser, Carottage à sec, pour Machine à micro percussion. L'utilisation d'eau n'est pas toujours idéale dans la construction et ces couronnes vous offrent la solution.

- Raccord 1 1/4" UNC
 - Gamme Premium à haut rendement
 - Performance optimisée grâce aux diamants positionnés
 - Hauteur segments 10 mm
 - Longueur utile du tube : 300 mm
 - Tôle renforcée et striée pour une meilleure évacuation des poussières
 - **Spécialement conçue pour les carottes portatives ou sur bâti à Micro Percussion**
 - Béton, maçonnerie, briques, tuiles, béton cellulaire et autres matériaux abrasifs
 - Diamètres : de 42 à 202 mm
 - Hauteur segments 10 mm, soudés laser
 - **Utilisation obligatoire d'un aspirateur**
 - Pour obtenir le meilleur résultat avec ces couronnes, l'utilisation d'une carotteuse avec micro-percussion et un support de forage sont conseillés.
- **Pas de Recharge possible sur les couronnes à micro-Percussion**



Carotteuse GÖLZ à Micro Percussion sur Bâti




FICHE PRODUIT

GÖLZ[®]
DIAMOND TOOLS & EQUIPMENT

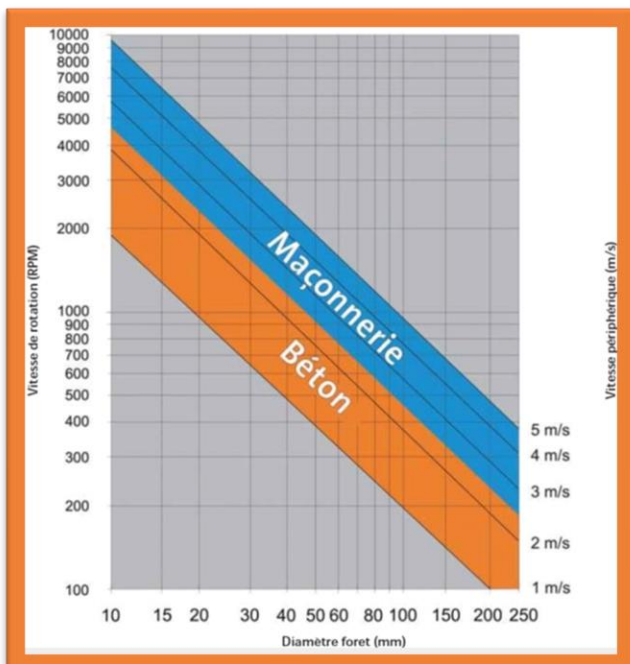
www.golz.fr



COURONNES DIAMANT

KT55									
Ø (mm)	Raccord	Long utile (mm)	Segments (mm)				Machine	Type de Coupe	Code article
			L	l	h	Nbrs			
42	1¼" UNC	300	16	3,4	10	4	 		D640 455 3042
52	1¼" UNC	300	20	3,4	10	5			D640 455 3052
57	1¼" UNC	300	20	3,4	10	5			D640 455 3057
62	1¼" UNC	300	20	3,4	10	5			D640 455 3062
67	1¼" UNC	300	20	3,4	10	5			D640 455 3067
72	1¼" UNC	300	20	3,4	10	6			D640 455 3072
82	1¼" UNC	300	20	3,4	10	6			D640 455 3082
92	1¼" UNC	300	20	3,4	10	6			D640 455 3092
102	1¼" UNC	300	20	3,4	10	7			D640 455 3102
107	1¼" UNC	300	20	3,4	10	7			D640 455 3107
112	1¼" UNC	300	20	3,4	10	7			D640 455 3112
122	1¼" UNC	300	20	3,4	10	8			D640 455 3122
127	1¼" UNC	300	20	3,4	10	8			D640 455 3127
132	1¼" UNC	300	20	3,4	10	8			D640 455 3132
142	1¼" UNC	300	20	3,4	10	8			D640 455 3142
152	1¼" UNC	300	20	3,4	10	8			D640 455 3152
162	1¼" UNC	300	20	3,4	10	9			D640 455 3162
182	1¼" UNC	300	20	3,4	10	9			D640 455 3182
202	1¼" UNC	300	20	3,4	10	10			D640 455 3202

Vitesse de Carottage (en m/s)



Vitesse périphérique optimale :

- Dans le béton & béton armé 2-4 m/s
- Dans les matériaux abrasifs, (maçonnerie/asphalte) 4-6 m/s



COURONNES DIAMANT

PRODUITS ET ACCESSOIRES ASSOCIÉS



Rallonges raccord 1 1/4" UNC
(pour couronnes dès Ø 52 mm)

Longueur utile 100 mm
Code article : **0296 000 0041**

Longueur utile 200 mm
Code article : **0296 000 0042**

Longueur utile 300 mm
Code article : **0296 000 0043**

Longueur utile 400 mm
Code article : **0296 000 0044**

Longueur utile 500 mm
Code article : **0296 000 0045**



Adaptateurs HILTI DDBI
(machine portable)

Code article : **0296 000 0073**



Adaptateurs HILTI DDBL
(machine sur colonne)

Code article : **4426/DD200**



Adaptateurs HILTI DDBU
(machine sur colonne)

Code article : **0296 000 0072**



Bague laiton

Code article : **0295 000 0277**



Joint SPY

Code article : **0295 000 0278**



Bague slider XL

Code article : **0295 150 0112**



Bague Téflon desserrage
rapide

Code article : **0295 150 0111**



Adaptateur PQ6 - Montage de couronne sans outils
Adaptateur machine PQ6 sur couronne 1" 1/4 UNC
Code article : **0296 000 0149**

Pièce intermédiaire raccord machine 1" 1/4 UNC pour couronne PQ6
Code article : **0296 000 0150**