

# FICHE PRODUIT

**GÖLZ**<sup>®</sup>  
DIAMOND TOOLS & EQUIPMENT

[www.golz.fr](http://www.golz.fr)



PLATEAUX DE PONÇAGE POLYCRISTALLIN

**BÉTON**

**PKD B - GRAIN GROS**



*Gamme Prémium*



**Norme : EN13236**



Lunettes de protection obligatoires



Consulter le manuel/ la notice d'instructions



Masque obligatoire



Gants de protection obligatoires



Casque de protection obligatoire



Ne pas ébarber



Polycristallin grain gros



Alésage 22,23  
(Autres alésage sur demande)



Assiette polycristallin brasés à l'argent

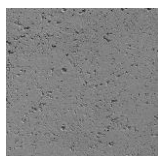


Disque pour ponceuse portable et meuleuse, filaire ou batterie



## PLATEAUX DE PONÇAGE POLYCRISTALLIN

### Coupe optimale :



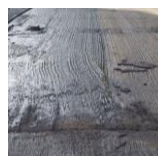
Béton



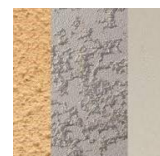
Peinture époxy



Peinture résine



Colle





Crêpi

**Conseil : alternez les matériaux d'utilisation pour une meilleure longévité de l'outil.**

Le PKD-B est un plateau de Polycristallin très rapide et idéal pour poncer la résine Époxy comme pour décaper les revêtements résineux. Utilisez une meule de surfaçage (DS36T) après utilisation du PKD pour garantir une meilleure finition.

- Segments brasés à l'argent
- Entre 5 et 10 fois plus de rendement que les plateaux traditionnels
- Décapage des revêtements résines adhésives
- Maçonnerie et crépi
- Trous de ventilation : meilleure évacuation des poussières
- Béton, Colle, peinture époxy, RPE (crépi plastique)
- **Ponçage spécial EPOXY Peinture résine RPE**
- Outil équilibré, confort de ponçage optimal avec une excellente stabilité du plateau
- Segments auto-avivants
- Grain gros
- Diamètres : 125 mm

### PKD B - GRAIN GROS

Ø (mm)	Alésage (mm)	Segments (mm)				Vitesse max (m/s)	Vitesse max (tr/mn)	Machine	Type de Coupe	Code article
		L	I	h	Nbrs					
125	22,23			5	6	80 m/sec	12 250			PKD-B-125