



**CEPOVETT**  
S A F E T Y

**K R O S S L I N E**  
**9W20 9530 BERMUDA**

**Le + Produit**

Ceinture élastiquée, réhausse dos et passant trapèze milieu dos pour plus d' **ERGONOMIE**

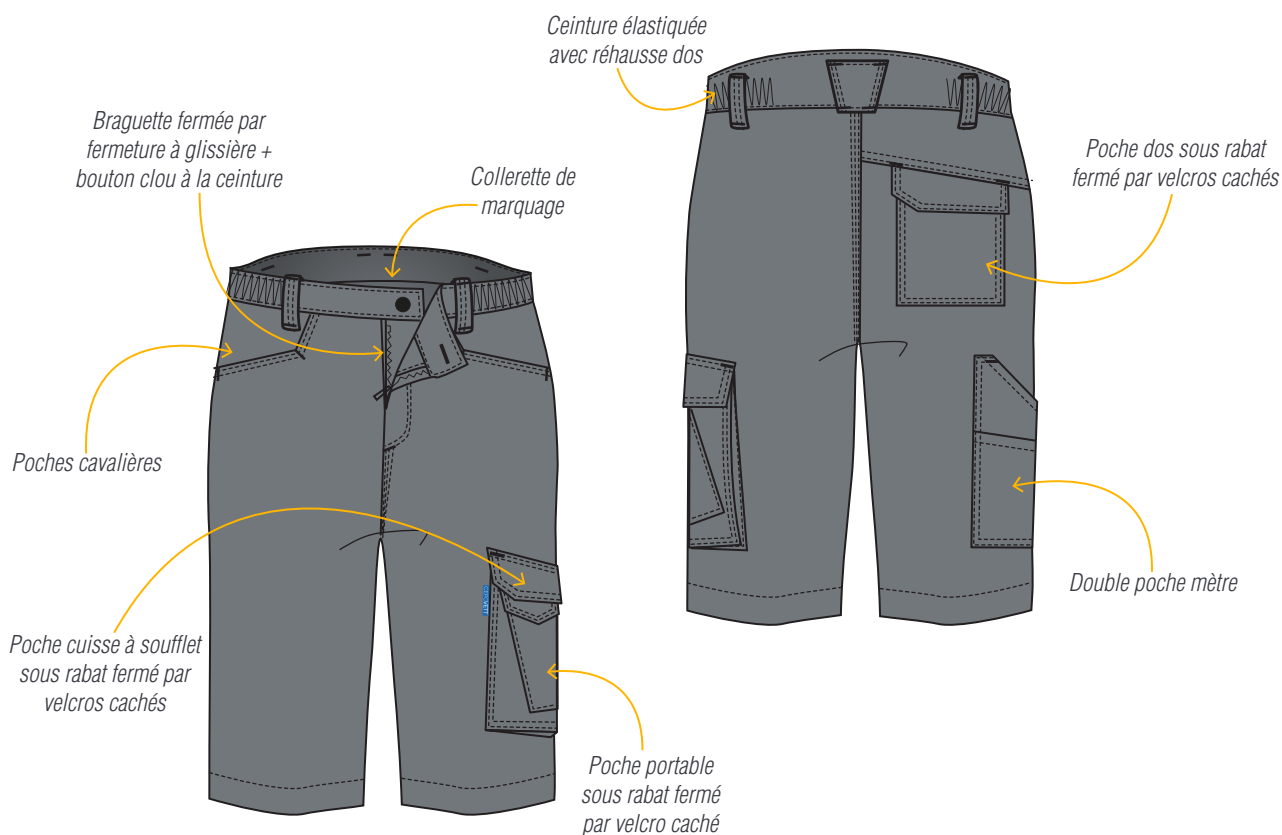
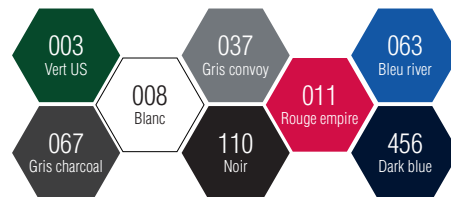
DESCRIPTION

Merceria amagnétique  
Entrejambe 28 cm  
Entretien industriel  
Tailles 0 à 6

MATIERES

**9530 Sergé**  
65% coton 35% polyester 250 gr/m<sup>2</sup>

COLORIS



Date & Signature :

