

7ESD BLOUSE MARIUS

Tissus

2002

64% polyester 35% coton 1% antistatique
210 gr/m²

Descriptif

Transfert sur rabat de poche basse droite
Ecusson brodé sur manche gauche
Entretien industriel
Tailles 0 à 6

Coloris



Blanc

Normes



EN 1149-5



IEC 61340-5-1



ISO 15797



PRO

Col transformable

Lichette

Passants porte-dosimètre

Fermeture par grippers cachés

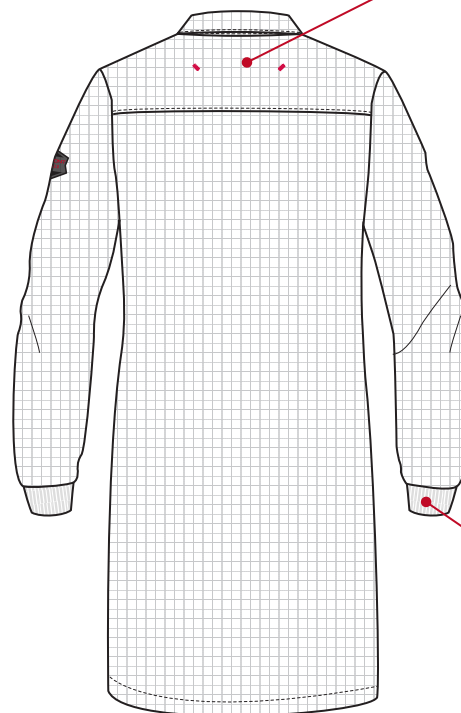
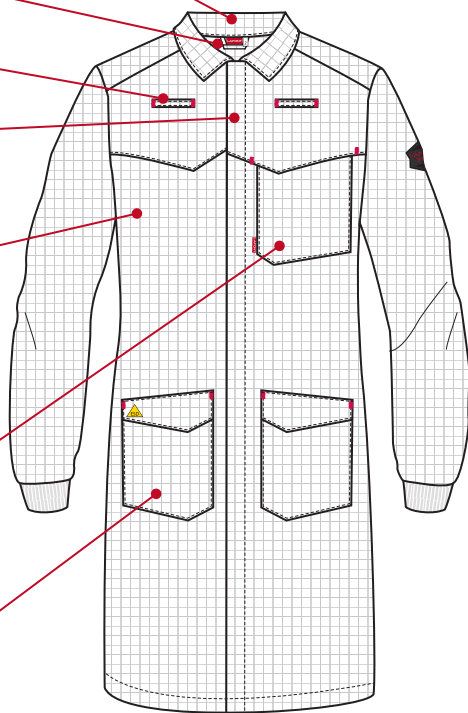
Poche poitrine intérieure droite fermée par gripper

Poche poitrine gauche plaquée sous rabat fermée par grippers cachés

Poches basses plaquées

Collerette de marquage

Poignets en bord-côte



Date : / /
Signature :