

1ALANCP PANTALON CARRIER

Tissus

8493 Sergé

65% coton 35% polyester 250 gr/m²

Descriptif

Entrejambe 82 cm

Tailles 36 à 60

Coloris



Gris
acier



Vert
foncé



Noir

Ceinture droite fermée
par un bouton rivet

Poches italiennes

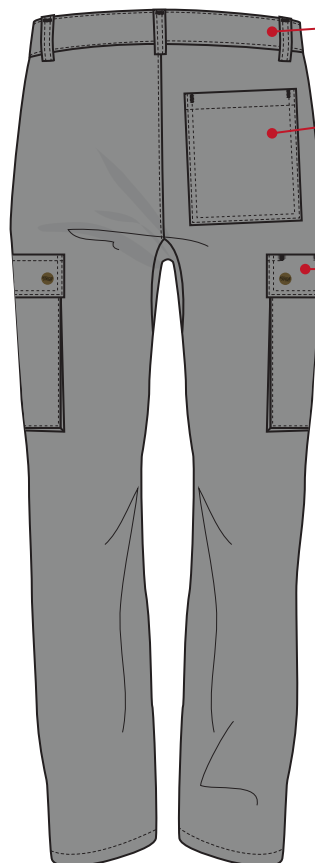
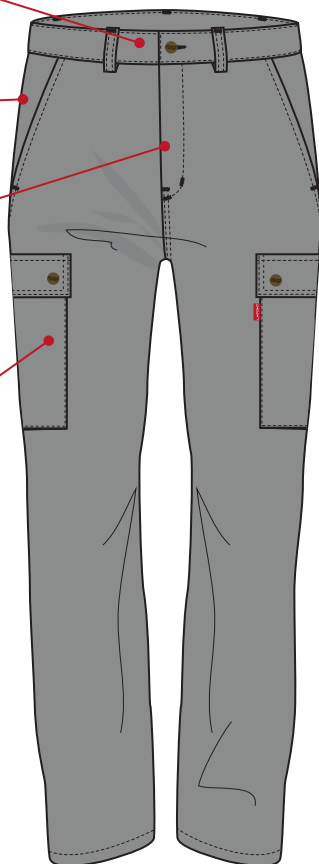
Braguette fermée par
fermeture à glissière

Poches cuisse à soufflets
sous rabat fermé par
pressions métalliques

5 passants

Poche revolver

Poche mètre intégrée
dans le rabat



Date : / /
Signature :