

### 406CP COTTE A BRETELLES FEMME SOPHIE

#### Tissus

**9493**

65% coton 35% polyester 250 gr/m<sup>2</sup>

#### Descriptif

Entrejambe 78 cm

Tailles 36 à 46

#### Coloris



Noir



Beige

Bretelles élastiquées  
amovibles

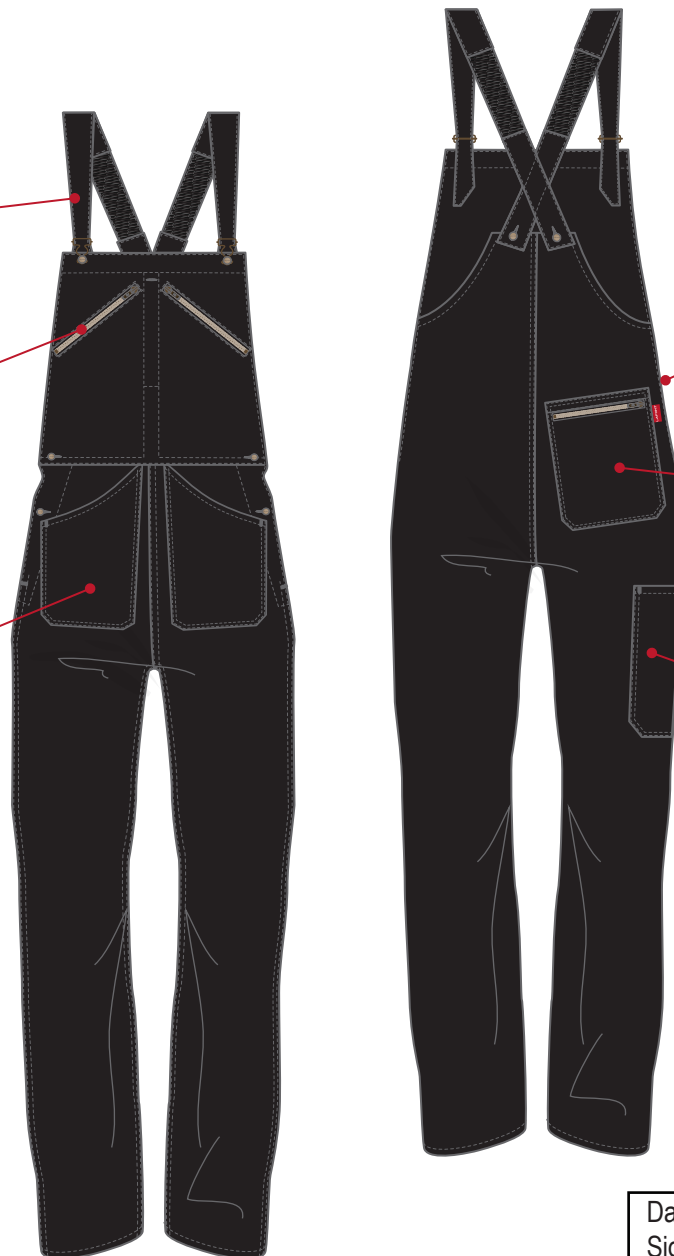
Poches bavette en biais  
fermées par fermeture à  
glissière + poche stylo

Poches basses  
plaquées

Fermeture côtés  
réglable 2 positions  
par boutons rivet

Poche revolver  
fermée par fermeture  
à glissière apparente

Poche mètre



Date : / /  
Signature :