

406D195 COTTE A BRETELLES FEMME SOPHIE

Tissus

2113 sergé denim
100% coton 195 gr/m²

Descriptif

Entrejambe 78 cm
Tailles 36 à 46

Coloris



Bleu clair

Bretelles élastiquées
amovibles

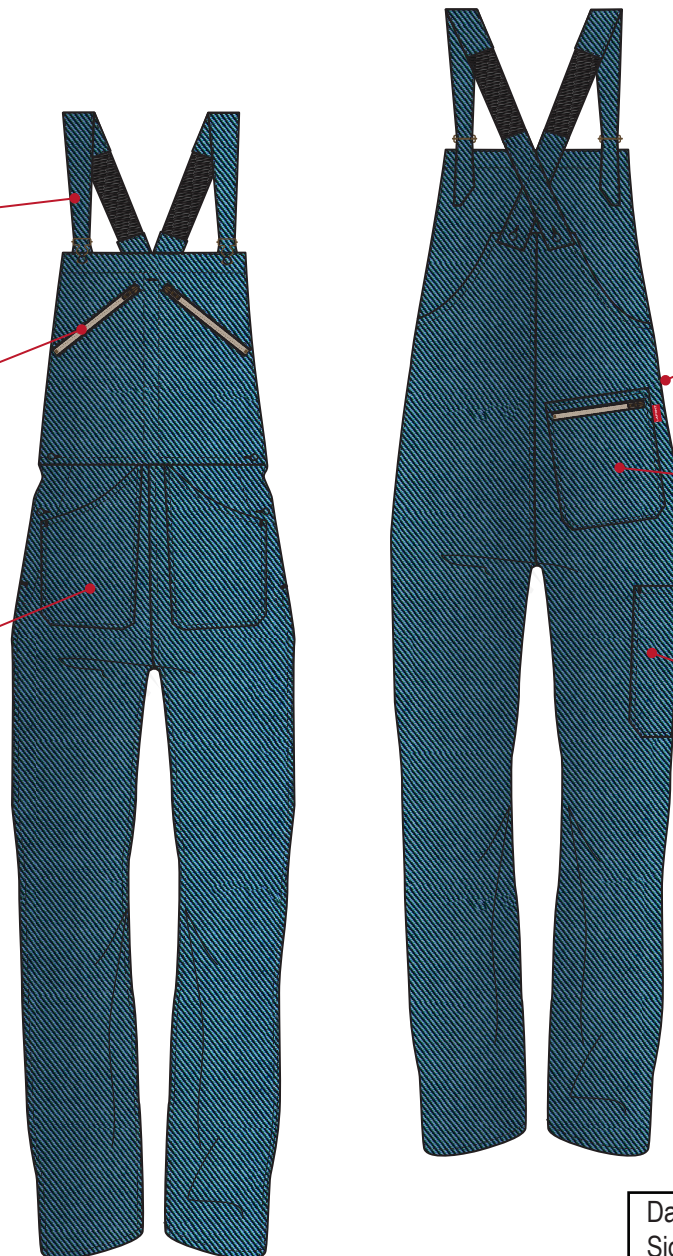
Poches bavette en biais
fermées par fermeture à
glissière + poche stylo

Poches basses
plaquées

Fermeture côtés
réglable 2 positions
par boutons rivet

Poche revolver
fermée par fermeture
à glissière apparente

Poche mètre



Date : / /
Signature :