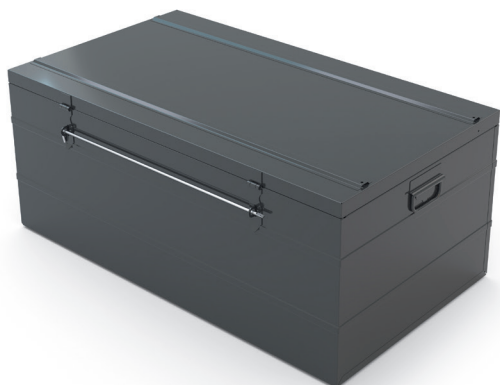


SUIVEZ NOUS



Origine France garantie

FICHE PRODUIT



MALLE CANTINE

Réf. CAN1100

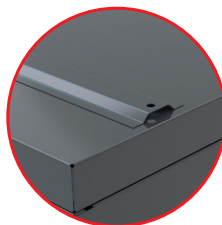
- Un produit solide et durable pour le rangement et le transport
- Idéal pour le transport aérien et les convois de matériel humanitaire
- Modèles empilables, pour un stockage facilité
- Faces et cotés renforcés par emboutissage
- 2 omegas de renfort soudés sur couvercle et fond



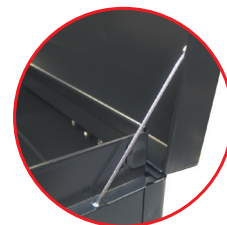
Tringle avec perçage
Ø 6.5 mm
cadenassable



Poignées
sur platines
indessoudables

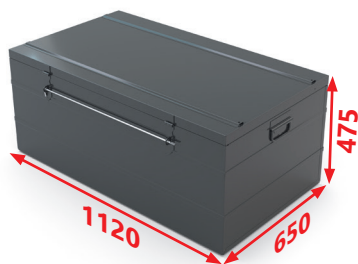


Renforts
facilitant
l'empilage



Câble de maintien
du couvercle en
position ouverte à 95°

CARACTÉRISTIQUES TECHNIQUES



- Dimensions utiles :
1095 x 620 x 460
- Poids : 17 kg
- Charge utile : 50 kg
- Volume : 305 L
- Couleur : gris RAL 7021

OPTION MALLES CANTINES



Cadenas
Réf. CL30