

SUIVEZ NOUS

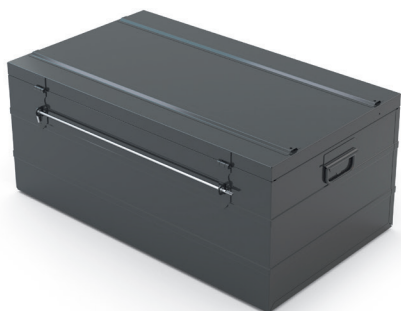


Origine France garantie

## FICHE PRODUIT

### MALLE CANTINE

Réf. CAN900



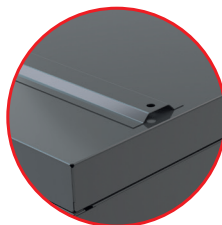
- Un produit solide et durable pour le rangement et le transport
- Idéal pour le transport aérien et les convois de matériel humanitaire
- Modèles empilables, pour un stockage facilité
- Faces et cotés renforcés par emboutissage
- 2 omegas de renfort soudés sur couvercle et fond



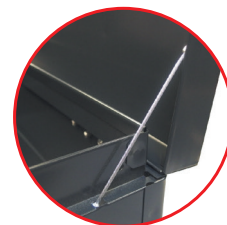
Tringle avec perçage  
Ø 6.5 mm  
cadenassable



Poignées  
sur platines  
indessoudables



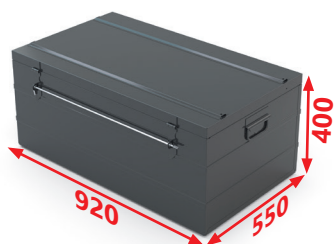
Renforts  
facilitant  
l'empilage



Câble de maintien  
du couvercle en  
position ouverte à 95°

#### CARACTÉRISTIQUES TECHNIQUES

#### OPTION MALLES CANTINES



Dimensions utiles :

895 x 520 x 385

Poids : 12.5 kg

Charge utile : 50 kg

Volume : 180 L

Couleur : gris RAL 7021



Cadenas  
Réf. CL30



717 Route de St Quentin  
38210 Tullins - France



Tél : +33 (0)4 76 07 80 54



www.sori.fr  
sori@sori.fr

Photos et textes non contractuels - Modèles déposés

Toute reproduction interdite sauf autorisation de la société SORI qui se réserve le droit d'apporter des modifications sur ses produits sans consultation préalable.