



# KIT DE REMPLISSAGE DU CIRCUIT DE REFROIDISSEMENT

Référence 71061



## Manuel d'instructions – Notice originale

Veillez lire ce manuel d'instructions attentivement et entièrement avant toute utilisation



Consulter la notice d'instructions



Gants de protection obligatoires



Lunettes de protection obligatoires



Vêtements de protection obligatoires

# 1. Instructions de Sécurité

Lire l'ensemble de ces consignes avant toute utilisation de ce produit et sauvegarder ces informations

## 1.1. Instructions Générales

1. **Utiliser dans un environnement sécurisé** : il ne doit pas y avoir de risques d'explosions, de produits corrosifs dans l'environnement proche lors de l'utilisation.
2. **Tenir compte de l'environnement de la zone de travail** : ne pas exposer l'outil à la pluie. Ne pas utiliser l'outil dans des endroits humides, mouillés ou avec risque de projection d'eau. Maintenir la zone de travail bien éclairée. Ne pas utiliser les outils en présence de liquides ou de gaz inflammables.
3. **Conserver une zone de travail propre et ordonnée** : la zone de travail doit être visible de la position de travail. Les zones en désordre et les établis sont propices aux accidents
4. **Maintenir les autres personnes éloignées** : Ne pas laisser les personnes, notamment les enfants, non concernées par le travail en cours, toucher l'outil ou le prolongateur, et les maintenir éloignées de la zone de travail, ETRE particulièrement vigilant avec les enfants et les animaux.
5. **Ranger les outils non utilisés** : les outils inutilisés doivent être rangés dans un endroit sec ou fermé à clé, hors de portée des enfants.
6. **Utiliser l'outil approprié** : ne pas forcer un petit outil ou un petit accessoire à effectuer le travail d'un de plus grosse taille. Ne pas utiliser l'outil à une fin pour laquelle il n'est pas conçu.
7. **Porter des vêtements et équipement de protection adaptés** : ne jamais porter des vêtements amples, ni des bijoux, car ils peuvent être happés par des pièces en mouvement. Il est recommandé de porter des gants de protection. Contenir les cheveux longs. Le port de chaussures antidérapantes est recommandé pour les travaux en extérieur.
8. Utiliser un équipement de protection : utiliser des lunettes de sécurité, un masque normal ou anti poussières si les opérations de travail génèrent de la poussière, des gants de protection
9. **Ne pas trop se pencher** : maintenir un bon appui et rester en équilibre en tout temps.
10. **Traiter les outils avec soin** : maintenir les outils propres pour optimiser le travail et la sécurité.
11. **Rester alerte** : se concentrer sur le travail. Faire preuve de jugement. Ne pas se servir de l'outil lorsqu'on est fatigué.
12. **Rechercher les pièces endommagées** : avant d'utiliser l'outil, examiner soigneusement l'état des pièces pour s'assurer qu'elles fonctionnent correctement et qu'elles accomplissent leur tâche.
13. **Ne pas modifier la machine** : aucune modification et/ou reconversion ne doit être effectuée. L'usage d'accessoires ou attachements autres que ceux recommandés dans ce manuel d'instructions peut entraîner des blessures personnelles.
14. Maintenir les poignées sèches, propres et exemptes de tout lubrifiant et de toute graisse.
15. **Retirer les clés de réglage** : prendre l'habitude de vérifier si les clés et autres organes de réglage sont retirés de l'outil avant de le mettre en marche.
16. **Rester vigilant** : regarder ce que vous êtes en train de faire, faire preuve de bon sens et ne pas utiliser l'outil lorsque vous êtes fatigué.
17. **Vérifier les parties endommagées** : avant d'utiliser l'outil à d'autres fins, il convient de l'examiner attentivement afin de déterminer qu'il fonctionnera correctement et accomplira sa fonction prévue.
18. **Avertissement** : l'utilisation de tout accessoire ou de toute fixation autre que celui ou celle recommandé(e) dans le présent manuel d'instructions peut présenter un risque de blessure des personnes.
19. **Faire réparer l'outil par une personne qualifiée** : cet outil électrique satisfait les règles de sécurité correspondantes. Il convient que les réparations soient effectuées uniquement par des personnes qualifiées en utilisant des pièces de rechange d'origine. A défaut, cela peut exposer l'utilisateur à un danger important.

## 1.2. Instructions Particulières

Travailler dans un endroit bien ventilé et éviter de respirer des gaz d'échappement

Veiller à avoir toujours à proximité un extincteur adapté aux incendies de carburant / électriques / chimiques.

Ne toucher pas les pièces chaudes du moteur. Les outils et l'équipement de test ne doivent également pas être en contact avec les pièces chaudes.

Ne posez jamais d'outils sur la batterie du véhicule. Cela peut provoquer un court-circuit et ainsi provoquer des accidents/accidents.

Veiller à ne garder aucun outil dans le moteur

Pour éviter les risques de corrosion, garder le contenant propre lorsque vous devez en ajouter un nouveau fluide / huile.

Recycler l'huile et les fluides usagés dans les points de collecte prévus à cet effet

Ne pas aspirer de l'huile froide.

Ne pas réaliser la vidange lorsque le moteur du véhicule tourne.

## 2. Présentation

### 2.1. Domaine d'application

Ce produit est conçu pour purger l'air du circuit de refroidissement. Il permet le contrôle des fuites et permet le remplissage du système de refroidissement. Le kit comprend 4 adaptateurs adaptés pour la plupart des véhicules.

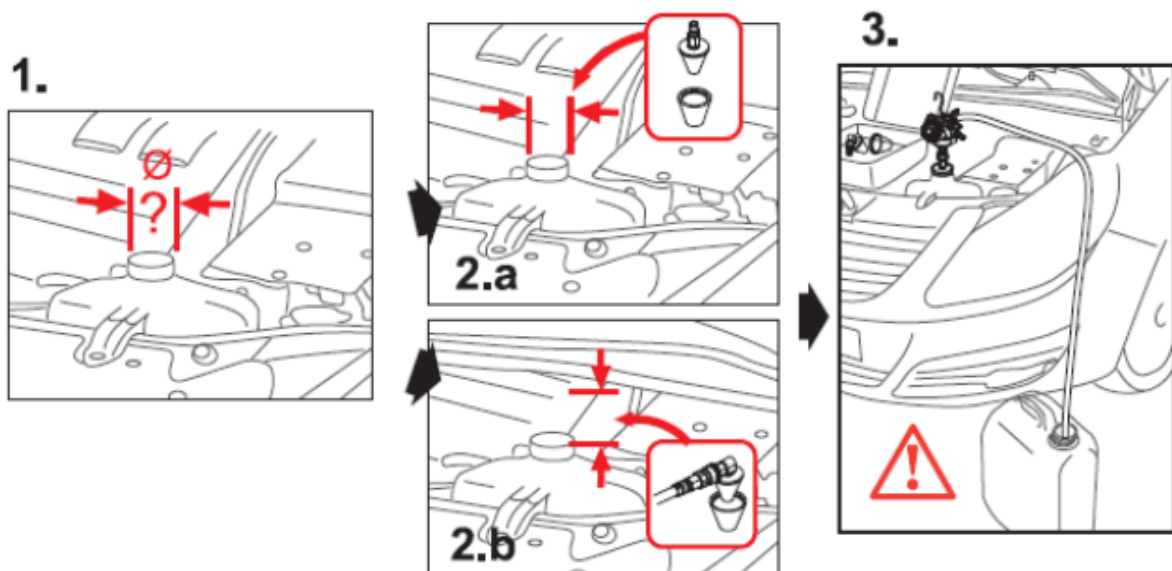
### 2.2. Caractéristiques Techniques

	Modèle 71061
Pression de travail	6-8 bar
Poids (kg)	1.6
Dimensions (mm)	135x103x230

## 3. Utilisation

### Ne pas effectuer ces opérations sur un circuit plein

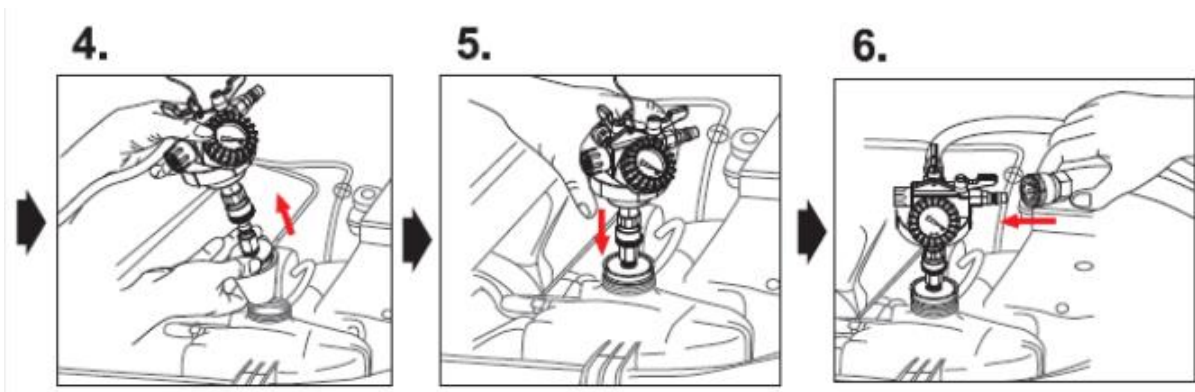
- 1- vérifier le diamètre
- 2a- Choisir l'adaptateur adéquate au diamètre relevé
- 2b- Si l'espace est insuffisant utiliser le raccord coudé
- 3- relier le kit de remplissage au bidon de liquide de refroidissement



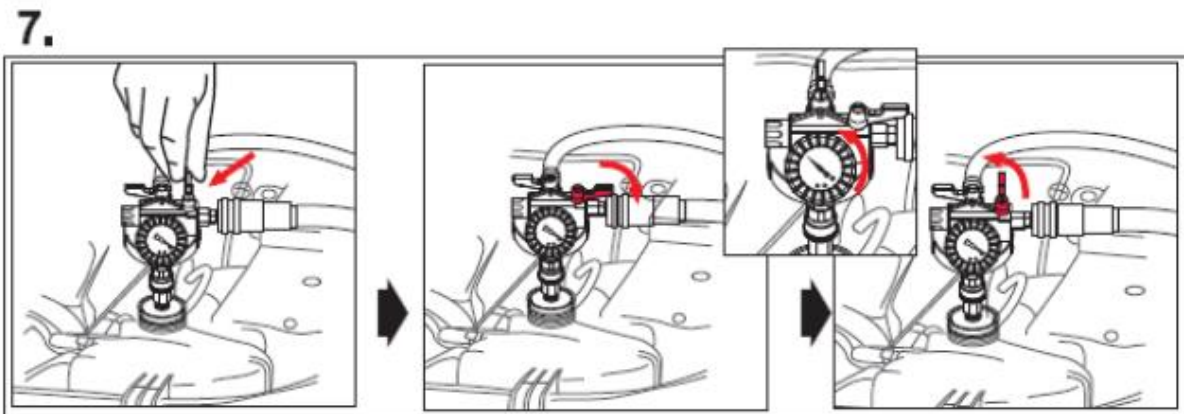
4- Brancher l'adaptateur au kit de remplissage

5- ajuster l'adaptateur dans le bocal

6- Raccorder votre arrivée d'air au kit de remplissage (6 à 8 bar)



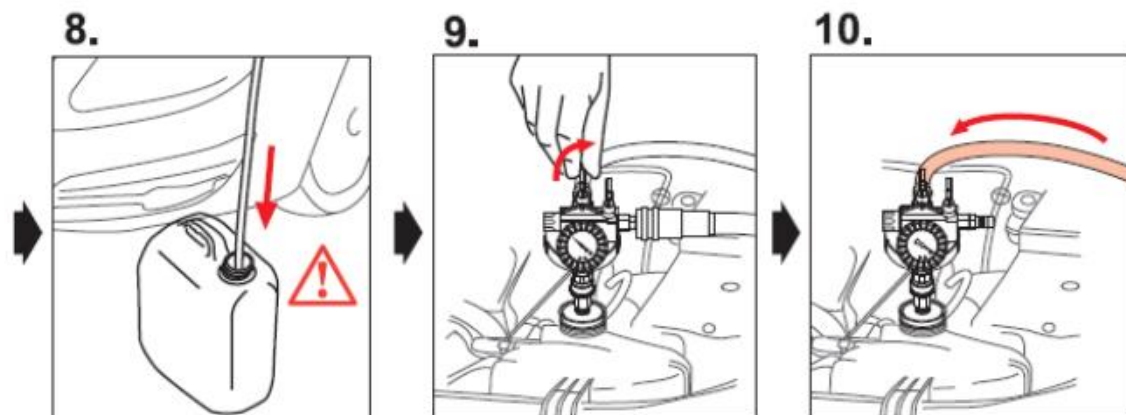
7- Actionner la vanne d'arrivée d'air jusqu'à créer la dépression (ne pas dépasser -0.5 bar)



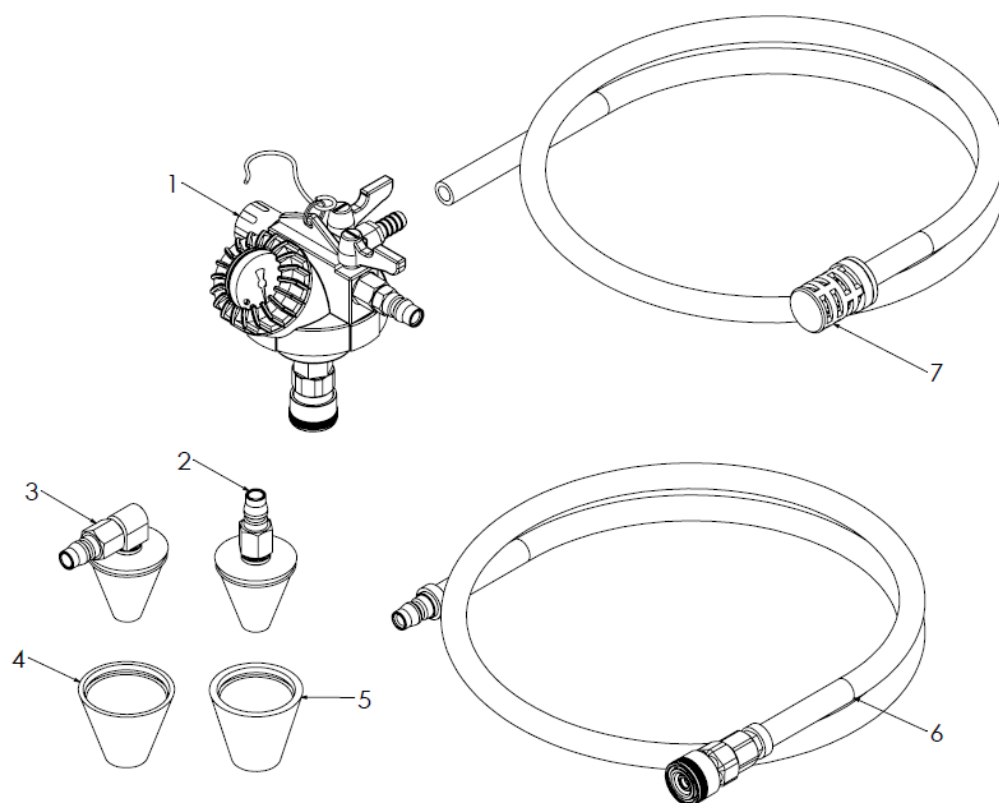
8- Vérifier que le tuyau est bien plongé dans le bidon

9- Ouvrir la vanne de remplissage du liquide de refroidissement

10- Le produit est aspiré du bidon et le remplissage s'effectue. Refermer la vanne quand le niveau est suffisant



#### 4. Vue Éclatée – Liste des pièces



N°	Désignation	Quantité
1	Kit de remplissage	1
2	Raccord	1
3	Raccord coudé	1
4	Adaptateurs	1
5	Adaptateurs	1
6	Tuyau	1
7	Tuyau + crépine	1

## 5. Garantie et Conformité du produit

### La garantie ne peut être accordée suite à :

Une utilisation anormale, une manœuvre erronée, une modification non autorisée, un défaut de transport, de manutention ou d'entretien, l'utilisation de pièces ou d'accessoires non d'origine, des interventions effectuées par du personnel non agréé, l'absence de protection ou dispositif sécurisant l'opérateur, le non-respect des consignes précitées exclut votre machine de notre garantie, les marchandises voyagent sous la responsabilité de l'acheteur à qui il appartient d'exercer tout recours à l'encontre du transporteur dans les formes et délais légaux.

### Protection de l'environnement :

Votre appareil contient de nombreux matériaux recyclables.

Nous vous rappelons que les appareils usagés ne doivent pas être mélangés avec d'autres déchets. Merci de les recycler dans les points de collecte prévus à cet effet. Adressez-vous auprès des autorités locales ou de votre revendeur pour obtenir des conseils sur le recyclage.



Cet appareil est conforme aux dispositions de la directive Machines 2006/42/EC.